

# Elforsyningens tariffer & elpriser

Pr. 1. januar 2011

Marts 2011



## **Elforsyningens tariffer & elpriser pr. 1. januar 2011**

Marts 2011

ISSN 0909-0762

Grafisk design og produktion: Dedicated PrePress ApS, Virum

1. oplag

© Dansk Energi

Dansk Energi

ASSOCIATION OF  
DANISH ENERGY  
COMPANIES

Rosenørns Allé 9  
DK 1970 Frederiksberg C  
Telf: (+45) 35 30 04 00  
Fax: (+45) 35 30 04 01  
e-mail: [de@danskenergi.dk](mailto:de@danskenergi.dk)  
[www.danskenergi.dk](http://www.danskenergi.dk)

Forord . . . . .	4
Figur 1. Elprisens elementer - eksklusive afgifter. . . . .	7
Figur 2. Net- og forsyningspligtselskaber . . . . .	9
Tabel 1. Gennemsnitlig samlet elpris eksklusive afgifter – øre/kWh . . . . .	10
Tabel 2. Ændringer i samlet elpris . . . . .	11
Tabel 3. Net- og transmissionstariffer samt faste betalinger pr. netselskab . . . . .	12
Tabel 4. Nettetariffer pr. netselskab - opdelt på landsdele . . . . .	18
Tabel 5. Transmissionstariffer - opdelt på landsdele . . . . .	19
Tabel 6. Faste betalinger til netselskab - opdelt på landsdele . . . . .	20
Tabel 7. Kommerciel el og abonnement pr. forsyningspligtselskab . . . . .	21
Tabel 8. Kommerciel el - pris pr. kWh opdelt på landsdele . . . . .	23
Tabel 9. Abonnement til forsyningspligtselskab - opdelt på landsdele . . . . .	24
Tabel 10. Betaling til systemansvar - Energinet.dk . . . . .	25
Tabel 11. Tarifperioder . . . . .	26
Tabel 12. Tilslutningsbidrag for parcelhuse . . . . .	27
Forsyningspligtselskaber . . . . .	28
Netselskaber . . . . .	64
Oversigt over forsyningspligtselskaber . . . . .	142
Oversigt over netelskaber . . . . .	143

## Tariffer og elpriser pr. 1. januar 2011

Denne publikation beskriver net- og forsyningspligtige virksomheders mest almindelige tariffer pr. 1. januar 2011. Hovedvægten er lagt på at give sammenlignelige oplysninger om publicerede tariffer for energi og netydelser m.v. til forskellige typer af kunder på denne dato.

Fra 1. januar 2003 har alle kunder frit kunnet vælge, om de vil købe kommerciel el fra det lokale forsyningspligtige selskab eller købe fra et andet el-handelsselskab. Elbranchens monopolområder, dvs. systemansvar, netdrift m.v. er dog fortsat offentligt reguleret. På disse områder har kunder ikke frit valg.

Pr. 1. januar 2005 kan kunderne købe hele deres andel af el hos en elleverandør efter eget valg. Kunder der ikke ønsker at gøre brug af det frie elvalg vil få el leveret fra den elleverandør, der har forsyningspligt-bevilling i deres område.

Denne publikation omhandler monopolområderne samt priser på kommerciel el fra forsyningspligtige selskaber.

## Elprisens sammensætning

Kundernes betalinger kan opdeles i følgende elementer:

- Tilslutningsbidrag, som er et engangsbetøb der betales ved tilslutning og ved forøgelse af tilslutningens størrelse. Tilslutningsbidraget varierer med den tilsluttede installations størrelse.
- Abonnementsbetaling og eventuelt effektbetaling, som er faste årlige betalinger. Abonnementsbetalingen varierer typisk efter tilslutningsstedets spændingsniveau mens effektbetalingen, når den forekommer, oftest er en betaling pr. ampere.
- Betaling for selve energien samt transport:
  - Kommerciel el (fri el).
  - Offentlige forpligtelser - PSO-tarif (denne betaling skal dække selskabernes omkostninger i forbindelse med en række offentlige forpligtelser, herunder udførelse af forskning og udvikling af miljøvenlige elproduktionsteknologier, samt opretholdelse af lagre af hensyn til forsyningsikkerhed).
  - Transport af el m.v. (net- og transmissionstariffer).

Med hensyn til energibetalingen og nettatariffen vil der typisk være den forskel mellem store (ofte erhverv) og små (ofte private) kunder, at en enhedstarif benyttes til de mindre kunder, mens større kunder afregnes efter en tretidstarif.

I forbindelse med tretidstariffer - er der i denne publikation brugt samme fordeling af lavlast, højlast og spidslast (50%, 30% og 20%) for alle selskaber. Dette for at kunne sammenligne selskabernes priser.

Priserne i publikationen er pr. 1. januar 2011. Aktuelle priser kan oplyses hos de enkelte selskaber.

## Statslig regulering / markedskræfter

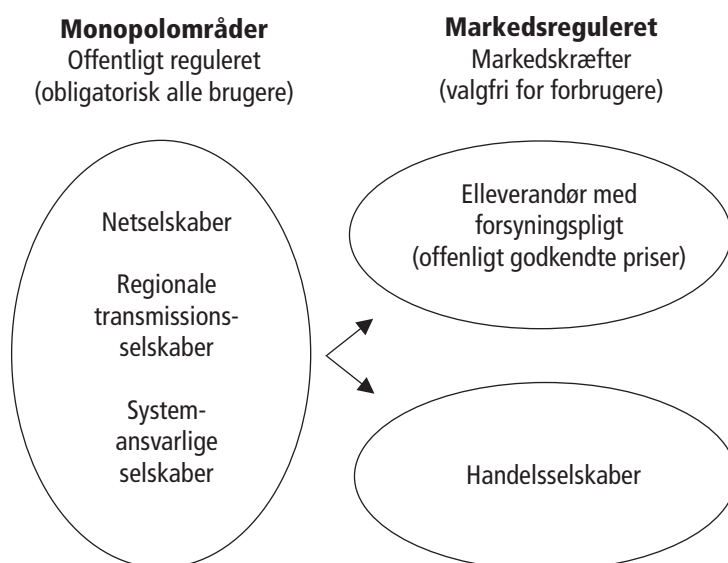
I henhold til elforsyningsloven skal kollektive elforsyningsvirksomhedernes priser og betingelser anmeldes til Energitilsynet. Gennem anmeldelsessystemet sikres offentlig adgang og indsigt i net- og forsyningspligtige selskabers tarifudformning.

Priser og tariffer som kunderne oplever vil både være påvirket af offentlig regulering og markedskræfter se figur herunder.

Den offentlige regulering slår således igennem på tariffer for transport af el (net-tarif), hvor de enkelte selskabers fastsatte indtægtsrammer er afgørende.

Markedskræfterne bestemmer prisen på den kommercielle el som el-handelsselskaber og elleverandører med forsyningspligt-bevilling må betale før videresalg. Når det drejer sig om elleverandører med forsyningspligt-bevilling vil kundens pris desuden påvirkes af en offentlig godkendelsesprocedure. Disse selskaber skal anmelde og have godkendt en fast pris pr. kvartal. El-handelsselskaber videresælger på markedsvilkår.

Denne publikation fokuserer på netselskabers og forsyningspligtige virksomheders tariffer, mens el-handelsselskabernes priser ikke belyses.



## Statslige afgifter

Samtlige priser i publikationen er eksklusive statslige afgifter på el pr. 1. januar 2011.

- 62,40 øre pr. kWh for almindelig elafgift
- 50,80 øre pr. kWh for elvarme afgift (som betales for elforbrug over 4000 kWh, hvis ejendommen er registreret med elvarme i BBR registeret)
- 6,00 øre pr. kWh i tillægsafgift elektricitet
- 4,00 øre pr. kWh for eldistributionsafgift
- 0,60 øre pr. kWh i elsparebidrag
- 6,30 øre pr. kWh i energispareafgift (tidligere CO<sub>2</sub>-afgift)

Hertil kommer moms (25 %), som også beregnes af ovennævnte afgifter.

## Kundetyper i denne publikation

For øget sammenlignelighed mellem selskabernes priser - har Dansk Energi i denne publikation defineret nogle typiske kundetyper. Der er fastlagt en række kriterier vedrørende spændingsniveau, sikringsstørrelse, maksimum belastning, benyttelsestid samt fordeling af forbruget i lavlast, højlast samt spidslast (se skema herunder).

Forbrug kWh/år	Spændings- niveau kV	Sikrings- størrelse Amp	Maks. belastning kW	Benyttelses- tid timer	Fordeling af forbrug 1) kWh/år		
					Lavlast	Højlast	Spidslast
2.000	0,4	25			-----	Enhedstarif	-----
4.000	0,4	25			-----	Enhedstarif	-----
15.000	0,4	35			-----	Enhedstarif	-----
100.000	0,4	100	50	2.000	50.000	30.000	20.000
250.000	0,4	224	125	2.000	125.000	75.000	50.000
1.000.000	0,4	630	330	3.030	500.000	300.000	200.000
1.000.000	10	31,5	330	3.030	500.000	300.000	200.000
25.000.000	50/60	-	-	-	12.500.000	7.500.000	5.000.000

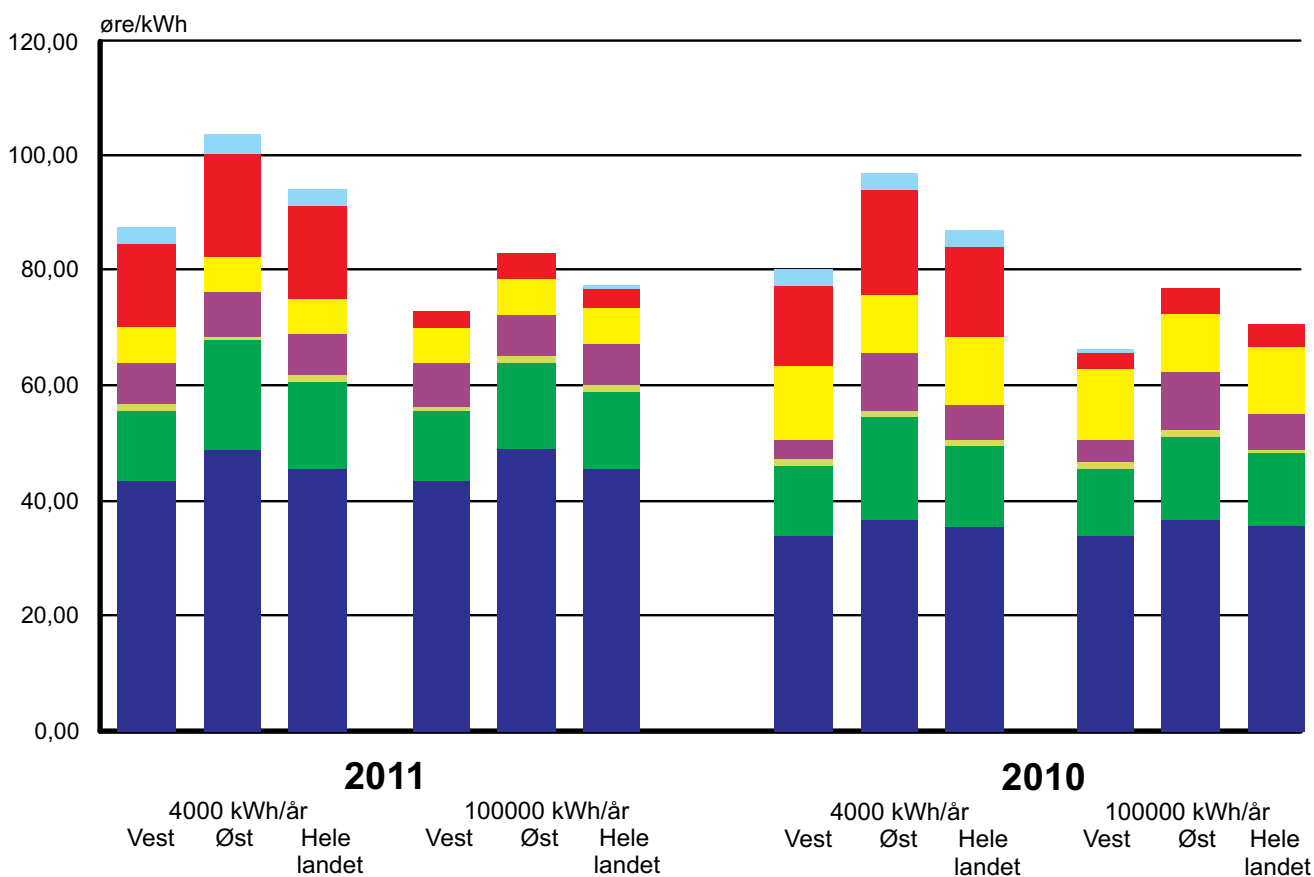
1) Hvor selskaberne ikke har tidstarif anvendes selskabets enhedstarif for det aktuelle forbrug.

## Signaturforklaringer

- nul
- 0 mindre en ½ af den anvendte enhed
- . kan efter sagens natur ikke forekomme
- ... oplysninger foreligger ikke
- .. for usikker

## Elprisens elementer:

Elprisen er sammensat af en del forskellige elementer. Fig. 1 viser elprisens sammensætning i 2010 og 2011 ved henholdsvis 4000 og 100000 kWh/år. 4000 kWh/år er et typisk forbrug for en familie i parcelhus. 100000 kWh/år er forbrug for lille erhvervsvirksomhed.



- Abonnement forsyningspligt
- Abonnement og effektbetaling net
- PSO
- Energinet.dk transmission
- Regional transmission
- Lokal nettarif
- Kommerciel el

	2011						2010					
	4000 kWh/år			100000 kWh/år			4000 kWh/år			100000 kWh/år		
	Vest	Øst	Hele landet	Vest	Øst	Hele landet	Vest	Øst	Hele landet	Vest	Øst	Hele landet
Abonnement forsyningspligt	2,38	3,00	2,64	0,10	0,12	0,11	2,32	3,00	2,63	0,09	0,12	0,11
Abonnement og effektbetaling net	14,29	17,97	15,78	2,74	4,46	3,44	13,85	17,99	15,50	2,72	4,44	3,41
PSO	6,00	6,00	6,00	6,00	6,00	6,00	12,50	10,00	11,50	12,50	10,00	11,50
Energinet.dk transmission	7,40	7,40	7,40	7,40	7,40	7,40	3,80	9,90	6,24	3,80	9,90	6,24
Regional transmission	0,88	0,91	0,89	0,88	0,91	0,89	0,83	1,00	0,90	0,84	1,00	0,90
Lokal nettarif	12,30	18,62	14,86	12,01	15,12	13,27	12,02	17,67	14,28	11,60	14,25	12,66
Kommerciel el	42,81	48,27	45,13	42,81	48,27	45,13	33,69	36,48	34,96	33,69	36,48	34,96
Total	86,06	102,17	92,72	71,93	82,28	76,24	79,01	96,04	86,01	65,23	76,19	69,77

## Forklaring:

**Kommerciel el** kaldes også "fri" el. I denne udgivelse er prisen på kommerciel el baseret på forsyningspligtselskabernes produkt "fast pris 1. kvartal 2011". Elleverandører med forsyningspligt skal udmelde en fast pris pr. kvartal - denne pris skal godkendes af Energitilsynet.

**Lokal nettarif** er det lokale netselskabs egne tariffer for transport af elektricitet, energirådgivning m.v.

**Regional transmission** dækker betaling til regionale transmissionsselskaber for transport af elektricitet fra producenter til det lokale netselskab. Nogle netselskaber ejer selv den del af elnettet - hos disse er betalingen inkluderet i selskabets egen nettarif.

**Energinet.dk transmission** dækker net- og systembetaling til transmissionsnettet på højeste niveau - som administreres af Energinet.dk både vest og øst for Storebælt.

**Offentlige forpligtelser (PSO-tarif)** dækker omkostninger til f.eks. at sikre den fysiske balance i elsystemet, beredskabslagre, forskning, udvikling m.v.

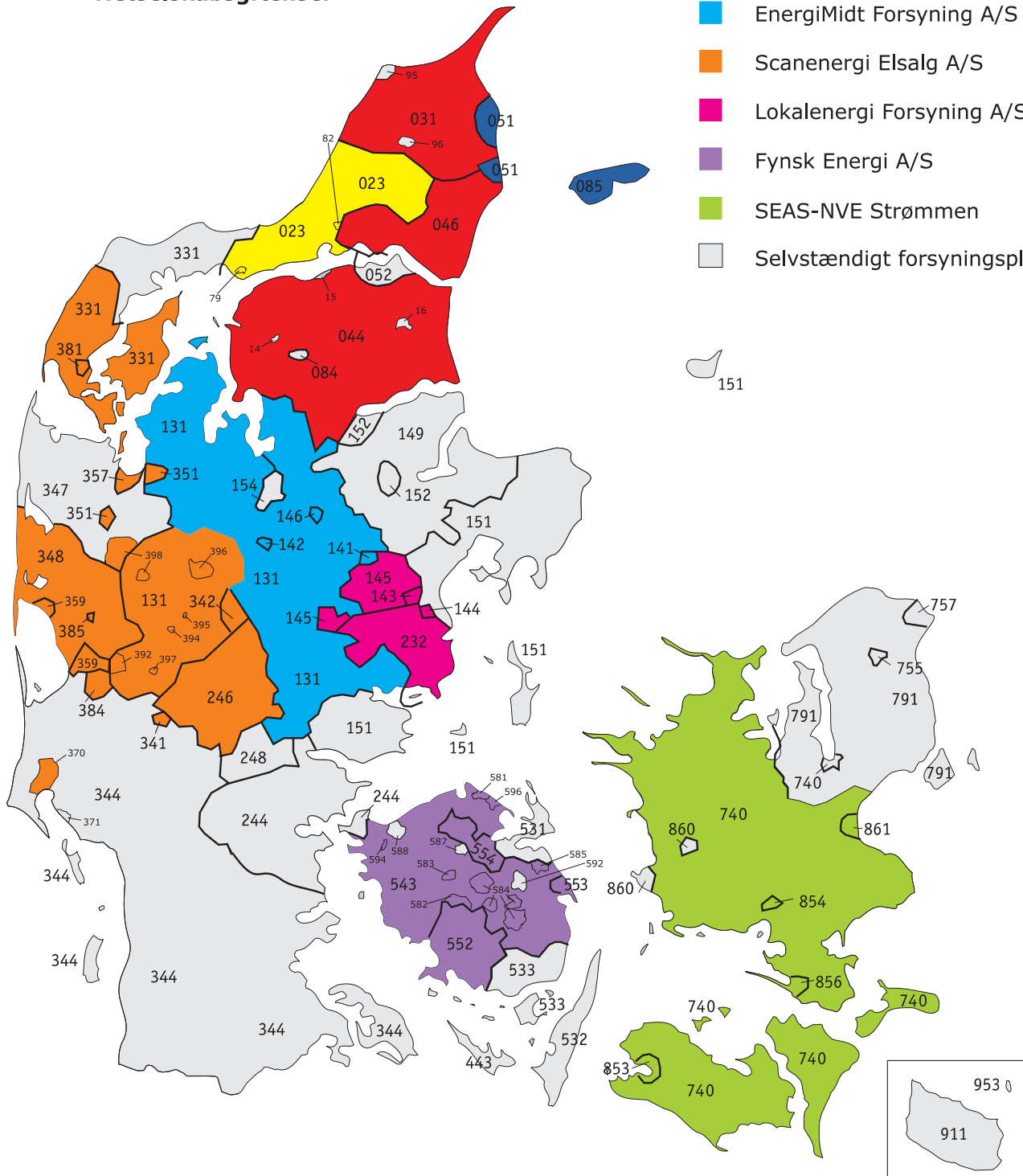
**Abonnement og effektbetaling netselskab.** Abonnement dækker selskabernes udgifter til administration m.v. Enkelte har en tarifstruktur, der indeholder effekt-betaling. Effektbetalingen afhænger af størrelsen af forbrugers elinstallation. Både abonnement og effektbetaling oplyses normalt som årlige betalinger - her omregnet til øre/kWh.

**Abonnement til forsyningspligtselskabet.** Oplyses normalt som et årligt abonnement - her omregnet til øre/kWh.

**Forsyningspligtselskaber**

- Energi Nord Forsyning A/S
- Frederikshavn Forsyning A/S
- Nyfors Energi A/S
- EnergiMidt Forsyning A/S
- Scanenergi Elsalg A/S
- Lokalenergi Forsyning A/S
- Fynsk Energi A/S
- SEAS-NVE Strømmen
- Selvstændigt forsyningspligtselskab

— Netselskabsgrænser



øre/kWh	Årsforbrug i kWh			
	2000	4000	15000	100000
Vest for Storebælt	102,52	86,06	73,96	71,93
Øst for Storebælt	123,13	102,17	86,79	82,28
Hele landet	111,02	92,72	79,28	76,24

## Note:

Betalingen til netselskab er vægtet med netselskabernes transport af el

Betalingen til forsyningspligtselskab er vægtet med forsyningspligtselskabernes salg af el

<b>Ændring i gennemsnitspriser</b>				
øre/kWh	Årsforbrug i kWh			
	2000	4000	15000	100000
Vest for Storebælt	7,61	7,05	6,64	6,70
Øst for Storebælt	6,05	6,13	6,09	6,09
Hele landet	7,01	6,70	6,44	6,47

<b>Procentvis ændring</b>				
	Årsforbrug i kWh			
	2000	4000	15000	100000
Vest for Storebælt	8,02	8,92	9,86	10,27
Øst for Storebælt	5,16	6,38	7,54	8,00
Hele landet	6,74	7,79	8,84	9,28

## Note:

Betalinger til netselskab er vægtet med netselskabernes transport af el

Betalinger til forsyningspligtselskab er vægtet med forsyningspligtselskabernes salg af el

Net- og transmissionstarif samt faste betalinger pr. netselskab								
øre/kWh		Årsforbrug i kWh					10kV	50/60kV
		2000	4000	15000	100000	250000	1 mio.	1 mio. 25 mio.
<b>Nordjylland</b>								
14	Hornum	73,83	51,33	34,83	29,73	30,85	29,33	...
15	Nibe	64,33	45,58	31,83	27,58	28,81	27,32	...
16	Kongerslev	57,50	37,95	23,61	22,25	19,49	18,11	...
23	Nyfors	60,50	41,75	28,00	28,00	25,00	23,50	21,60
31	ENV	55,90	35,90	21,23	17,50	16,54	16,06	15,06
44	HEF	55,90	37,15	23,40	20,65	18,85	17,95	17,20
46	ESV	55,90	35,90	21,23	16,70	15,54	15,06	15,06
51	Frederikshavn	43,20	30,70	21,53	18,70	15,22	13,63	13,63
52	AKE	46,35	31,98	21,43	21,00	20,50	17,65	16,35
79	Øslev-Døstrup	59,60	40,85	27,10	27,10	24,10	22,60	...
82	Knøsgaard	58,60	39,85	26,10	26,10	23,10	21,60	...
84	Aars	66,58	47,21	33,00	28,61	29,81	28,32	...
85	Læsø	84,30	55,15	33,77	28,33	26,93	26,23	...
95	Hirtshals	47,21	32,21	21,21	17,81	17,85	17,37	...
96	Tårs	49,83	34,33	22,96	19,45	20,79	19,32	...
<b>Nordjylland</b>								
	Højeste pris	84,30	55,15	34,83	29,73	30,85	29,33	21,60
	Lavest pris	43,20	30,70	21,21	16,70	15,22	13,63	13,63
	Gennemsnit 1)	53,43	35,82	22,90	20,65	19,21	17,81	16,65

1) Tariffer er vægtet i forhold til netselskabernes transport af el

Net- og transmissionstariffer samt faste betalinger pr. netselskab								
øre/kWh		Årsforbrug i kWh					10kV	50/60kV
		2000	4000	15000	100000	250000	1 mio.	1 mio. 25 mio.
<b>Midtjylland</b>								
131	EnergiMidt	53,43	39,68	29,60	26,48	26,15	21,93	19,18 13,23
131	EnergiMidt Vest	53,43	39,68	29,60	26,48	26,15	21,93	19,18 13,23
141	Hammel	57,70	42,70	31,70	28,30	27,94	27,76	20,64 ...
142	Kjellerup	51,65	39,65	30,85	27,63	25,38	24,54	... ...
143	Brabrand	40,15	27,90	18,92	16,13	15,75	14,22	14,22 ...
144	Viby	42,23	28,48	18,40	15,28	13,30	11,50	... ...
145	GE	47,90	34,15	24,07	20,80	18,22	16,93	... ...
146	Bjerringbro	48,83	36,83	28,03	20,99	19,05	18,07	17,10 ...
149	ELRO	54,63	39,88	31,80	26,80	20,74	19,65	19,76 17,62
151	NRGi	47,86	35,54	25,21	22,59	17,71	15,72	15,72 11,11
152	Verdo Randers	49,01	36,51	27,34	27,21	16,95	15,99	14,84 ...
154	Energi Viborg	59,80	41,05	27,30	26,05	16,50	15,38	14,28 ...
<b>Midtjylland</b>								
	Højeste pris	59,80	42,70	31,80	28,30	27,94	27,76	20,64 17,62
	Lavest pris	40,15	27,90	18,40	15,28	13,30	11,50	14,22 11,11
	Gennemsnit 1)	50,37	37,09	27,08	24,19	20,21	17,90	17,07 12,64

Net- og transmissionstariffer samt faste betalinger pr. netselskab								
øre/kWh		Årsforbrug i kWh					10kV	50/60kV
		2000	4000	15000	100000	250000	1 mio.	1 mio. 25 mio.
<b>Syddøstjylland</b>								
232	Østjysk Energi	46,00	32,50	22,60	19,54	19,53	16,31	15,51 ...
244	TRE-FOR	27,40	22,40	18,73	21,53	14,66	13,42	13,28 9,48
246	MES	38,01	29,51	25,78	26,56	18,69	17,91	17,91 ...
248	VOS	49,50	34,10	22,81	19,32	20,65	19,19	... ...
<b>Syddøstjylland</b>								
	Højeste pris	49,50	34,10	25,78	26,56	20,65	19,19	17,91 9,48
	Lavest pris	27,40	22,40	18,73	19,32	14,66	13,42	13,28 9,48
	Gennemsnit 1)	32,51	25,30	20,26	21,59	16,12	14,54	14,18 9,48

1) Tariffer er vægtet i forhold til netselskabernes transport af el

Net- og transmissionstariffer samt faste betalinger pr. netselskab								
øre/kWh	Årsforbrug i kWh						10kV	50/60kV
	2000	4000	15000	100000	250000	1 mio.	1 mio.	25 mio.
<b>Vestjylland</b>								
331 Thy-Mors	55,60	40,10	28,73	24,50	20,70	18,90	18,10	...
341 GEV	49,90	34,90	23,90	27,39	21,78	19,53	18,55	16,45
342 Ikast	50,63	35,63	24,63	21,83	19,43	18,23	18,23	...
347 NOE	57,73	38,98	25,23	22,63	15,71	14,10	14,04	13,72
348 RAH	47,84	35,09	26,94	23,32	22,06	21,70	...	...
351 Vestforsyning	46,86	32,86	22,59	23,76	17,16	14,55	14,72	...
357 Struer	48,90	33,90	22,90	18,58	17,38	16,78	17,02	...
359 Ringkøbing-Skjern	60,05	41,93	28,63	26,16	22,34	20,44	20,44	12,13
370 Aal	47,69	32,69	21,69	22,49	19,61	18,17	...	...
371 Hjerting	44,19	31,44	22,09	20,94	20,19	19,07	...	...
381 Hurup	48,58	34,11	23,49	20,63	20,03	16,53	...	...
384 Tarm	54,34	36,52	23,44	23,49	20,61	19,17	...	...
385 Videbæk	56,05	38,55	25,72	21,70	21,31	18,19	...	...
392 Borris	57,83	41,58	29,66	29,69	27,07	25,77	21,67	...
394 Kibæk	49,68	37,18	28,01	29,70	24,42	22,70	...	...
395 Studsgaard	52,18	38,43	28,35	25,23	...	...	...	...
396 Sunds	51,98	37,98	27,71	26,98	26,38	24,58	...	...
397 Sdr. Felding	50,40	36,65	26,57	23,45	26,58	23,82	...	...
398 Vildbjerg	62,15	44,75	31,99	30,45	28,59	27,66	...	...
<b>Vestjylland</b>								
Højeste pris	62,15	44,75	31,99	30,45	28,59	27,66	21,67	16,45
Lavest pris	44,19	31,44	21,69	18,58	15,71	14,10	14,04	12,13
Gennemsnit 1)	53,12	37,87	26,86	24,25	20,97	18,87	17,21	13,53

Net- og transmissionstariffer samt faste betalinger pr. netselskab								
øre/kWh	Årsforbrug i kWh						10kV	50/60kV
	2000	4000	15000	100000	250000	1 mio.	1 mio.	25 mio.
<b>Sønderjylland og Ærø</b>								
443 Ærø	53,74	37,74	26,01	23,32	22,97	...	...	...
344 SYD Energi	49,69	33,44	21,52	21,59	18,95	17,63	15,33	11,68
<b>Sønderjylland og Ærø</b>								
Højeste pris	53,74	37,74	26,01	23,32	22,97	17,63	15,33	11,68
Lavest pris	49,69	33,44	21,52	21,59	18,95	17,63	15,33	11,68
Gennemsnit 1)	49,73	33,48	21,57	21,61	18,99	17,63	15,33	11,68

1) Tariffer er vægtet i forhold til netselskabernes transport af el

Net- og transmissionstariffer samt faste betalinger pr. netselskab									
øre/kWh		Årsforbrug i kWh					10kV		50/60kV
		2000	4000	15000	100000	250000	1 mio.	1 mio.	25 mio.
<b>Fyn</b>									
531	Ravdex	68,47	47,35	31,86	28,73	23,87	21,89	21,13	14,28
532	LEF	54,83	39,83	28,83	27,13	23,89	22,27	...	...
533	SEF	35,53	28,33	23,05	23,73	21,73	20,23	19,73	16,03
543	Energi Fyn	50,34	35,59	24,77	23,81	17,59	15,74	14,73	11,26
552	FFV	51,71	36,26	24,93	23,11	21,73	21,04	15,96	...
553	Nyborg	43,39	33,14	25,62	23,30	18,12	17,39	16,94	12,59
554	Energi Fyn City	56,68	41,18	29,81	28,68	21,08	18,56	17,84	13,74
581	Bårdesø	41,05	30,45	22,68	...	...	...	...	...
582	Nr. Broby-Vøjstrup	58,84	41,84	29,37	33,44	28,28	25,70	...	...
584	Midtfyns	53,84	37,84	26,11	26,62	22,01	19,71	19,71	...
585	Ullerslev	31,47	25,22	20,64	21,47	19,97	19,22	...	...
587	Paarup	38,35	27,35	19,28	20,35	17,95	16,75	...	...
588	Brenderup	39,63	30,13	23,16	24,63	22,23	21,03	...	...
592	Rolfsted	39,35	29,35	22,02	23,08	19,48	17,68	17,68	...
594	Ejby	51,83	37,58	27,13	23,90	23,56	21,16	...	...
596	Hasmark-Egense	35,29	25,29	17,96	15,69	15,45	...	...	...
<b>Fyn</b>									
	Højeste pris	68,47	47,35	31,86	33,44	28,28	25,70	21,13	16,03
	Lavest pris	31,47	25,22	17,96	15,69	15,45	15,74	14,73	11,26
	Gennemsnit 1)	51,59	37,18	26,61	25,53	20,04	18,17	16,99	12,90

1) Tariffer er vægtet i forhold til netselskabernes transport af el

Net- og transmissionstariffer samt faste betalinger pr. netselskab										
øre/kWh		Årsforbrug i kWh					10kV	50/60kV		
		2000	4000	15000	100000	250000	1 mio.	1 mio.	25 mio.	
<b>Sjælland og Lolland-Falster</b>										
740	SEAS-NVE	72,02	49,55	33,06	28,89	27,80	27,25	21,02	9,72	
755	Verdo Hillerød	58,05	41,80	29,88	26,45	16,85	15,35	...	...	
757	Helsingør	54,14	38,54	27,10	20,78	18,07	16,72	16,72	...	
791	DONG Energy	59,70	43,50	31,62	27,92	24,55	22,86	17,60	10,83	
853	Nakskov	66,48	44,36	28,13	23,12	15,11	14,21	14,21	...	
854	Næstved	67,79	42,94	24,72	19,91	19,06	16,83	...	...	
856	Vordingborg	51,39	34,77	22,57	18,81	18,75	16,79	...	...	
860	SK Elnet	59,07	41,32	28,30	26,10	22,30	20,40	20,40	...	
861	Køge	53,74	34,94	21,15	16,89	16,71	14,48	14,48	11,21	
<b>Sjælland og Lolland-Falster</b>										
	Højeste pris	72,02	49,55	33,06	28,89	27,80	27,25	21,02	11,21	
	Lavest pris	51,39	34,77	21,15	16,89	15,11	14,21	14,21	9,72	
	Gennemsnit 1)	62,99	44,95	31,71	27,86	25,07	23,69	18,54	10,52	

Net- og transmissionstariffer samt faste betalinger pr. netselskab										
øre/kWh		Årsforbrug i kWh					10kV	50/60kV		
		2000	4000	15000	100000	250000	1 mio.	1 mio.	25 mio.	
<b>Bornholm</b>										
911	Østkraft	56,20	42,45	32,37	29,64	26,14	24,38	24,38	...	
<b>Bornholm</b>										
	Gennemsnit 1)	56,20	42,45	32,37	29,64	26,14	24,38	24,38	...	

1) Tariffer er vægтет i forhold til netselskabernes transport af el

Net- og transmissionstarif samt faste betalinger pr. netselskab								
øre/kWh	Årsforbrug i kWh						10kV	50/60kV
	2000	4000	15000	100000	250000	1 mio.	1 mio.	25 mio.
<b>Vest for Storebælt</b>								
Højeste pris	84,30	55,15	34,83	33,44	30,85	29,33	21,67	17,62
Lavest pris	27,40	22,40	17,96	15,28	13,30	11,50	13,28	9,48
Gennemsnit 1)	48,95	34,86	24,51	23,03	19,39	17,57	16,30	12,20
<b>Øst for Storebælt</b>								
Højeste pris	72,02	49,55	33,06	29,64	27,80	27,25	24,38	11,63
Lavest pris	51,39	34,77	21,15	16,89	15,11	14,21	14,21	9,72
Gennemsnit 1)	62,87	44,90	31,72	27,89	25,09	23,70	18,65	10,52
<b>Hele landet</b>								
Højeste pris	84,30	55,15	34,83	33,44	30,85	29,33	24,38	17,62
Lavest pris	27,40	22,40	17,96	15,28	13,30	11,50	13,28	9,48
Gennemsnit 1)	54,60	38,93	27,44	25,00	21,70	20,06	17,28	11,39

1) Tariffer er vægtet i forhold til netselskabernes transport af el

Tariffer til lokalt netselskab 1)								
øre/kWh	Årsforbrug i kWh						10kV	50/60kV
	2000	4000	15000	100000	250000	1 mio.	1 mio.	25 mio.
Nordjylland	8,88	8,89	8,89	8,67	8,03	8,03	7,15	6,06
Midtjylland	15,49	15,49	15,49	15,18	10,97	9,80	8,96	5,16
Sydøstjylland	10,69	10,69	10,79	11,04	7,35	6,78	6,12	2,02
Vestjylland	13,53	13,53	13,53	12,09	10,27	9,23	8,12	4,78
Sønderjylland og Ærø	9,84	9,84	9,84	9,84	9,84	9,79	7,07	4,25
Fyn	13,14	13,14	13,14	13,04	8,16	7,99	6,79	3,41
<b>Vest for Storebælt</b>	12,29	12,30	12,31	12,01	9,38	8,81	7,56	4,30
Sjælland og Lolland-Falster	18,57	18,57	18,57	15,10	14,90	14,90	9,45	2,41
Bornholm	21,30	21,30	21,30	16,40	16,40	16,40	16,40	...
<b>Øst for Storebælt</b>	18,62	18,62	18,62	15,12	14,92	14,92	9,58	2,41
<b>Hele landet</b>	14,86	14,86	14,87	13,27	11,63	11,29	8,40	3,40

1) Tariffer er vægtet i forhold til netselskabernes transport af el

Regional transmission samt net- og systemtarif til Energinet.dk 1)								
øre/kWh	Årsforbrug i kWh						10kV	50/60kV
	2000	4000	15000	100000	250000	1 mio.	1 mio.	25 mio.
Nordjylland	9,32	9,32	9,32	9,32	9,32	9,32	9,03	7,40
Midtjylland	7,59	7,59	7,59	7,59	7,59	7,59	7,53	7,40
Sydøstjylland	7,40	7,40	7,40	7,40	7,40	7,40	7,40	7,40
Vestjylland	9,09	9,09	9,09	9,11	9,09	9,09	8,48	8,63
Sønderjylland og Ærø	7,40	7,40	7,40	7,40	7,40	7,40	7,40	7,40
Fyn	9,63	9,63	9,63	9,62	9,62	9,62	9,49	9,23
<b>Vest for Storebælt</b>	<b>8,28</b>	<b>8,28</b>	<b>8,28</b>	<b>8,28</b>	<b>8,28</b>	<b>8,28</b>	<b>8,10</b>	<b>7,79</b>
Sjælland og Lolland-Falster	8,33	8,33	8,33	8,33	8,33	8,33	8,28	8,02
Bornholm	7,40	7,40	7,40	7,40	7,40	7,40	7,40	...
<b>Øst for Storebælt</b>	<b>8,31</b>	<b>8,31</b>	<b>8,31</b>	<b>8,31</b>	<b>8,31</b>	<b>8,31</b>	<b>8,27</b>	<b>8,02</b>
<b>Hele landet</b>	<b>8,29</b>	<b>8,29</b>	<b>8,29</b>	<b>8,29</b>	<b>8,29</b>	<b>8,29</b>	<b>8,17</b>	<b>7,90</b>

1) Tariffer er vægtet i forhold til netselskabernes transport af el

Abonnement og effektbetaling 1)								
øre/kWh	Årsforbrug i kWh						10kV	50/60kV
	2000	4000	15000	100000	250000	1 mio.	1 mio.	25 mio.
Nordjylland	35,23	17,61	4,70	2,67	1,86	0,47	0,47	0,23
Midtjylland	27,29	14,01	4,00	1,42	1,65	0,51	0,58	0,08
Sydøstjylland	14,41	7,21	2,07	3,16	1,38	0,36	0,67	0,06
Vestjylland	30,50	15,25	4,24	3,04	1,61	0,55	0,61	0,11
Sønderjylland og Ærø	32,49	16,25	4,33	4,37	1,75	0,44	0,86	0,03
Fyn	28,82	14,41	3,84	2,87	2,26	0,57	0,71	0,26
<b>Vest for Storebælt</b>	<b>28,38</b>	<b>14,29</b>	<b>3,93</b>	<b>2,74</b>	<b>1,74</b>	<b>0,48</b>	<b>0,64</b>	<b>0,11</b>
Sjælland og Lolland-Falster	36,09	18,05	4,81	4,43	1,84	0,46	0,81	0,09
Bornholm	27,50	13,75	3,67	5,84	2,34	0,58	0,58	...
<b>Øst for Storebælt</b>	<b>35,93</b>	<b>17,97</b>	<b>4,79</b>	<b>4,46</b>	<b>1,85</b>	<b>0,46</b>	<b>0,80</b>	<b>0,09</b>
<b>Hele landet</b>	<b>31,44</b>	<b>15,78</b>	<b>4,28</b>	<b>3,44</b>	<b>1,78</b>	<b>0,48</b>	<b>0,71</b>	<b>0,10</b>

1) Tariffer er vægtet i forhold til netselskabernes transport af el

Samlet betaling til forsyningspligtselskab 1)					
øre/ kWh		Årsforbrug i kWh			
		2000	4000	15000	100000
<b>Vest for Storebælt</b>					
14	Hornum	48,81	45,81	43,61	42,93
15	Nibe	48,87	45,87	43,67	42,99
23	Nyfors	45,00	42,50	40,67	40,10
42	Nordthy Energi	39,95	37,55	35,79	35,25
44	Energi Nord	48,14	45,64	43,81	43,24
51	Frederikshavn	48,00	45,50	43,67	43,10
52	AKE	46,75	44,88	43,50	43,08
84	Aars	48,87	45,87	43,67	42,99
95	Hirtshals	44,30	43,05	42,13	41,85
96	Tårs	48,70	45,70	43,50	42,82
131	EnergiMidt	48,76	45,76	43,56	42,88
144	Lokalenergi	47,00	45,00	43,53	43,08
149	ELRO	48,03	45,58	43,78	43,23
151	NRGi Elsalg	48,86	45,86	43,66	42,98
152	Verdo Randers	48,28	45,28	43,08	42,40
154	Viborg	49,20	46,20	44,00	43,32
244	Tre-For	48,03	45,53	43,70	43,13
248	VOS	47,73	45,33	43,57	43,03
344	Syd Energi	46,92	45,17	43,89	43,49
347	NOE Energi	48,13	45,63	43,80	43,23
353	Scanenergi	47,88	45,48	43,72	43,18
371	Hjerting	46,13	44,63	43,53	43,19
443	Ærø	42,56	42,56	42,56	42,56
531	Ideelle A/S	47,70	45,45	43,80	43,29
532	LEF	47,00	44,75	43,10	42,59
533	SEF	47,00	44,75	43,10	42,59
543	Fynsk Energi	47,78	45,38	43,62	43,08
587	Paarup	42,98	42,98	42,98	42,98
588	Brenderup	47,78	45,38	43,62	43,08
592	Rolfsted og Omegn	47,78	45,38	43,62	43,08
<b>Vest for Storebælt</b>					
	Højeste pris	49,20	46,20	44,00	43,49
	Laveste pris	39,95	37,55	35,79	35,25
	Gennemsnit 1)	47,57	45,19	43,44	42,90

1) Gennemsnitspriser er vægtet i forhold til forsyningspligtselskabernes elsalg

<b>Samlet betaling til forsyningspligtselskab 1)</b>					
øre/ kWh		2000	4000	15000	100000
<b>Øst for Storebælt</b>					
740	SEAS-NVE Strømmen	54,52	51,52	49,32	48,64
755	Verdo Hillerød	54,29	51,29	49,09	48,41
757	Helsingør	54,22	51,22	49,02	48,34
791	DONG Energy	54,14	51,14	48,94	48,26
860	SK Energisalg	53,95	50,95	48,75	48,07
911	Østkraft	54,24	51,24	49,04	48,36
<b>Øst for Storebælt</b>					
	Højeste pris	54,52	51,52	49,32	48,64
	Laveste pris	53,95	50,95	48,75	48,07
	Gennemsnit 1)	54,27	51,27	49,07	48,39
<b>Hele landet</b>					
	Højeste pris	54,52	51,52	49,32	48,64
	Laveste pris	39,95	37,55	35,79	35,25
	Gennemsnit 1)	50,42	47,78	45,84	45,24

1) Gennemsnitspriser er vægtet i forhold til forsyningspligtselskabernes elsalg

<b>Forsyningspligtselskabets elpris pr. kWh 1)</b>				
øre/ kWh	Årsforbrug i kWh			
	2000	4000	15000	100000
Vest for Storebælt	42,81	42,81	42,81	42,81
Øst for Storebælt	48,27	48,27	48,27	48,27
Hele landet	45,13	45,13	45,13	45,13

1) Gennemsnitspriser er vægtet i forhold til forsyningspligtselskabernes elsalg

Abonnement til forsyningspligtselskab 1)	Årsforbrug i kWh			
	2000	4000	15000	100000
Vest for Storebælt	4,76	2,38	0,63	0,10
Øst for Storebælt	6,00	3,00	0,80	0,12
Hele landet	5,29	2,64	0,71	0,11

1) Gennemsnitspriser er vægtet i forhold til forsyningspligtselskabernes elsalg

<b>Betaling til systemansvar - offentlige forpligtelser (PSO)</b>			
		Vest for Storebælt	Øst for Storebælt
		Alle forbrugsstørrelser	Alle forbrugsstørrelser
Lavlast	øre/kWh	6,00	6,00
Højlast	øre/kWh	6,00	6,00
Spidslast	øre/kWh	6,00	6,00
Gennemsnit *	øre/kWh	6,00	6,00

\* Gennemsnit beregnet med 50% lavlast, 30% højlast og 20% spidslast

Tarifperioder		
Lavlast	Hele året	21:00-06:00
Højlast	Vinter (oktober-marts)	06:00-08:00
		12:00-17:00
		19:00-21:00
		Sommer
Spidslast	Vinter (oktober-marts)	06:00-08:00
		12:00-21:00
		08:00-12:00
		17:00-19:00
	Sommer	08:00-12:00

Lavlastdage: alle weekender, 1. januar, Skærtorsdag, Langfredag og 2. Påskedag, St. Bededag, Kristi Himmelfartsdag, 2. pinsedag, 1. maj, 5. juni, 24. december, 1. og 2. juledag samt 31. december.

Antal selskaber					
Område	<12000	12001-13000	13001-14000	>14000	Samlet
Nordjylland	1	1	13	0	15
Midtjylland	0	0	10	1	11
Sydøstjylland	0	0	4	0	4
Vestjylland	2	0	18	0	20
Sønderjylland og Ærø	0	1	1	0	2
Fyn	0	1	14	1	16
Sjælland/Lolland-Falster	0	1	9	0	10
Bornholm	0	0	0	1	1
<b>Total</b>	<b>3</b>	<b>4</b>	<b>69</b>	<b>3</b>	<b>79</b>

## 14 Hornum Elforsyning A/S

Produkter		Årsforbrug i kWh			
		2000	4000	15000	100000
Fast pris 1. kv. 2011	øre/kWh	42,81	42,81	42,81	42,81
Abonnement	Kr/år	120	120	120	120

Betaling til forsyningspligtselskab pr. kWh						
Inkl. abonn.	Fast pris 1. kv. 2011	øre/kWh				
			48,81	45,81	43,61	42,93

Selskabsoplysninger				
I.nr.	Selskab med forsyningspligt	Telefon	e-mail	Hjemmeside
14	Hornum Elforsyning A/S	98621933	hornum_el-forsyning@mail.tele.dk	www.hornumel.dk

## 15 Nibe Elforsyning A/S

Produkter		Årsforbrug i kWh			
		2000	4000	15000	100000
Fast pris 1. kv. 2011	øre/kWh	42,87	42,87	42,87	42,87
Abonnement	Kr/år	120	120	120	120

Betaling til forsyningspligtselskab pr. kWh						
Inkl. abonn.	Fast pris 1. kv. 2011	øre/kWh	48,87	45,87	43,67	42,99

Selskabsoplysninger				
I.nr.	Selskab med forsyningspligt	Telefon	e-mail	Hjemmeside
15	Nibe Elforsyning A/S	98621933	nibeel@nibeel.dk	www.nibeel.dk

## 23 Nyfors Energi A/S

Produkter		Årsforbrug i kWh			
		2000	4000	15000	100000
Fast pris 1. kv. 2011	øre/kWh	40,00	40,00	40,00	40,00
Abonnement	Kr/år	100	100	100	100

Betaling til forsyningspligtselskab pr. kWh						
Inkl. abonn.	Fast pris 1. kv. 2011	øre/kWh				
			45,00	42,50	40,67	40,10

Selskabsoplysninger				
I.nr.	Selskab med forsyningspligt	Telefon	e-mail	Hjemmeside
23	Nyfors Energi A/S	98821311	mail@nyfors.dk	www.nyfors.dk

## 42 Thy-Mors Energi Elsalg A/S

Produkter		Årsforbrug i kWh			
		2000	4000	15000	100000
Fast pris 1. kv. 2011	øre/kWh	35,15	35,15	35,15	35,15
Abonnement	Kr/år	96	96	96	96

Betaling til forsyningspligtselskab pr. kWh						
Inkl. abonn.	Fast pris 1. kv. 2011	øre/kWh				
			39,95	37,55	35,79	35,25

Selskabsoplysninger				
I.nr.	Selskab med forsyningspligt	Telefon	e-mail	Hjemmeside
42	Thy-Mors Energi Elsalg A/S	96702200	post@thymors.dk	www.thymors.dk

#### 44 Energi Nord Forsyning A/S

Produkter		Årsforbrug i kWh			
		2000	4000	15000	100000
Fast pris 1. kv. 2011	øre/kWh	43,14	43,14	43,14	43,14
Abonnement	Kr/år	100	100	100	100

Betaling til forsyningspligtselskab pr. kWh						
Inkl. abonn.	Fast pris 1. kv. 2011	øre/kWh	48,14	45,64	43,81	43,24

Selskabsoplysninger				
I.nr.	Selskab med forsyningspligt	Telefon	e-mail	Hjemmeside
44	Energi Nord Forsyning A/S	70151670	energinord@energinord.dk	www.energinord.dk

## 51 Frederikshavn Forsyningspligt A/S

Produkter			Årsforbrug i kWh			
			2000	4000	15000	100000
Fast pris 1. kv. 2011	øre/kWh		43,00	43,00	43,00	43,00
Abonnement	Kr/år		100	100	100	100

Betaling til forsyningspligtselskab pr. kWh						
Inkl. abonn.	Fast pris 1. kv. 2011	øre/kWh	48,00	45,50	43,67	43,10

Selskabsoplysninger					
I.nr.	Selskab med forsyningspligt	Telefon	e-mail	Hjemmeside	
51	Frederikshavn Forsyningspligt A/S	98456000	forsyningen@forsyningen.dk	www.forsyningen.dk	

## 52 AKE Forsyning A/S

Produkter			Årsforbrug i kWh			
			2000	4000	15000	100000
Fast pris 1. kv. 2011	øre/kWh		43,00	43,00	43,00	43,00
Abonnement	Kr/år		75	75	75	75

Betaling til forsyningspligtselskab pr. kWh						
Inkl. abonn.	Fast pris 1. kv. 2011	øre/kWh	2000	4000	15000	100000
			46,75	44,88	43,50	43,08

Selskabsoplysninger					
I.nr.	Selskab med forsyningspligt	Telefon	e-mail	Hjemmeside	
52	AKE Forsyning A/S	99314500	forsyning@aalborg.dk	www.aalborgkommune.dk	

## 84 Aars Elforsyning A/S

Produkter		Årsforbrug i kWh			
		2000	4000	15000	100000
Fast pris 1. kv. 2011	øre/kWh	42,87	42,87	42,87	42,87
Abonnement	Kr/år	120	120	120	120

Betaling til forsyningspligtselskab pr. kWh						
Inkl. abonn.	Fast pris 1. kv. 2011	øre/kWh	48,87	45,87	43,67	42,99

Selskabsoplysninger				
I.nr.	Selskab med forsyningspligt	Telefon	e-mail	Hjemmeside
84	Aars Elforsyning A/S	98621933	aarsel@aarsel.dk	www.aarsel.dk

## 95 Hirtshals El-forsyningselskab A/S

Produkter		Årsforbrug i kWh			
		2000	4000	15000	100000
Fast pris 1. kv. 2011	øre/kWh	41,80	41,80	41,80	41,80
Abonnement	Kr/år	50	50	50	50

Betaling til forsyningspligtselskab pr. kWh						
Inkl. abonn.	Fast pris 1. kv. 2011	øre/kWh				
			44,30	43,05	42,13	41,85

Selskabsoplysninger				
I.nr.	Selskab med forsyningspligt	Telefon	e-mail	Hjemmeside
95	Hirtshals El-forsyningselskab A/S	98841822	el@hirtshals-fjernvarme.dk	www.hirtshals-stromforsyning.dk

## 96 Tårs Elforsyning A/S

Produkter		Årsforbrug i kWh			
		2000	4000	15000	100000
Fast pris 1. kv. 2011	øre/kWh	42,70	42,70	42,70	42,70
Abonnement	Kr/år	120	120	120	120

Betaling til forsyningspligtselskab pr. kWh						
Inkl. abonn.	Fast pris 1. kv. 2011	øre/kWh	48,70	45,70	43,50	42,82

Selskabsoplysninger				
I.nr.	Selskab med forsyningspligt	Telefon	e-mail	Hjemmeside
96	Tårs Elforsyning A/S	98473130	mail@taars-elforsyning.dk	www.taars-elforsyning.dk

## 131 EnergiMidt Handel A/S

Produkter		Årsforbrug i kWh			
		2000	4000	15000	100000
Fast pris 1. kv. 2011	øre/kWh	42,76	42,76	42,76	42,76
Abonnement	Kr/år	120	120	120	120

Betaling til forsyningspligtselskab pr. kWh						
Inkl. abonn.	Fast pris 1. kv. 2011	øre/kWh				
			48,76	45,76	43,56	42,88

Selskabsoplysninger				
I.nr.	Selskab med forsyningspligt	Telefon	e-mail	Hjemmeside
131	EnergiMidt Handel A/S	87228787	forsyning@energimidt.dk	www.energimidt.dk

## 144 Lokalenergi Forsyning A/S

Produkter		Årsforbrug i kWh			
		2000	4000	15000	100000
Fast pris 1. kv. 2011	øre/kWh	43,00	43,00	43,00	43,00
Abonnement	Kr/år	80	80	80	80

Betaling til forsyningspligtselskab pr. kWh						
Inkl. abonn.	Fast pris 1. kv. 2011	øre/kWh	47,00	45,00	43,53	43,08

Selskabsoplysninger				
I.nr.	Selskab med forsyningspligt	Telefon	e-mail	Hjemmeside
144	Lokalenergi Forsyning A/S	70224277	post@lokalenergi.dk	www.lokalenergi.dk

## 149 ELRO Forsyningspligt A/S

Produkter		Årsforbrug i kWh			
		2000	4000	15000	100000
Fast pris 1. kv. 2011	øre/kWh	43,13	43,13	43,13	43,13
Abonnement	Kr/år	98	98	98	98

Betaling til forsyningspligtselskab pr. kWh						
Inkl. abonn.	Fast pris 1. kv. 2011	øre/kWh	48,03	45,58	43,78	43,23

Selskabsoplysninger				
I.nr.	Selskab med forsyningspligt	Telefon	e-mail	Hjemmeside
149	ELRO Forsyningspligt A/S	87101520	elro@elro.dk	www.elro.dk

## 151 NRGi Elsalg A/S

Produkter			Årsforbrug i kWh			
			2000	4000	15000	100000
Fast pris 1. kv. 2011	øre/kWh	42,86	42,86	42,86	42,86	
Abonnement	Kr/år	120	120	120	120	

Betaling til forsyningspligtselskab pr. kWh						
Inkl. abonn.	Fast pris 1. kv. 2011	øre/kWh	48,86	45,86	43,66	42,98

Selskabsoplysninger					
I.nr.	Selskab med forsyningspligt	Telefon	e-mail	Hjemmeside	
151	NRGi Elsalg A/S	72226262	info@nrgielsalg.dk	www.nrgielsalg.dk	

## 152 Verdo Randers El-forsyning A/S

Produkter		Årsforbrug i kWh			
		2000	4000	15000	100000
Fast pris 1. kv. 2011	øre/kWh	42,28	42,28	42,28	42,28
Abonnement	Kr/år	120	120	120	120

Betaling til forsyningspligtselskab pr. kWh						
Inkl. abonn.	Fast pris 1. kv. 2011	øre/kWh				
			48,28	45,28	43,08	42,40

Selskabsoplysninger				
I.nr.	Selskab med forsyningspligt	Telefon	e-mail	Hjemmeside
152	Verdo Randers El-forsyning A/S	89114811	verdo@verdo.dk	www.verdo.dk

## 154 Viborg Forsyning A/S

Produkter		Årsforbrug i kWh			
		2000	4000	15000	100000
Fast pris 1. kv. 2011	øre/kWh	43,20	43,20	43,20	43,20
Abonnement	Kr/år	120	120	120	120

Betaling til forsyningspligtselskab pr. kWh						
Inkl. abonn.	Fast pris 1. kv. 2011	øre/kWh				
			49,20	46,20	44,00	43,32

Selskabsoplysninger				
I.nr.	Selskab med forsyningspligt	Telefon	e-mail	Hjemmeside
154	Viborg Forsyning A/S	89292929	energi@energiviborg.dk	www.energiviborg.dk

## 244 TRE-FOR Energi A/S

Produkter		Årsforbrug i kWh			
		2000	4000	15000	100000
Fast pris 1. kv. 2011	øre/kWh	43,03	43,03	43,03	43,03
Abonnement	Kr/år	100	100	100	100

Betaling til forsyningspligtselskab pr. kWh						
Inkl. abonn.	Fast pris 1. kv. 2011	øre/kWh				
			48,03	45,53	43,70	43,13

Selskabsoplysninger				
I.nr.	Selskab med forsyningspligt	Telefon	e-mail	Hjemmeside
244	TRE-FOR Energi A/S	79333435	tre-for@tre-for.dk	www.tre-for.dk

## 248 VOS El-handel A/S

Produkter			Årsforbrug i kWh			
			2000	4000	15000	100000
Fast pris 1. kvrt. 2011	øre/kWh	42,93	42,93	42,93	42,93	
Abonnement	Kr/år	96	96	96	96	

Betaling til forsyningspligtselskab pr. kWh						
Inkl. abonn.	Fast pris 1. kvrt. 2011	øre/kWh	47,73	45,33	43,57	43,03

Selskabsoplysninger					
I.nr.	Selskab med forsyningspligt	Telefon	e-mail	Hjemmeside	
248	VOS El-handel A/S	75881211	info@vos-el.dk	www.vos-el.dk	

**344 SYD ENERGI Salg A/S**

Produkter			Årsforbrug i kWh			
			2000	4000	15000	100000
Fast pris 1. kv. 2011	øre/kWh	43,42	43,42	43,42	43,42	
Abonnement	Kr/år	70	70	70	70	

Betaling til forsyningspligtselskab pr. kWh						
Inkl. abonn.	Fast pris 1. kv. 2011	øre/kWh	46,92	45,17	43,89	43,49

Selskabsoplysninger					
I.nr.	Selskab med forsyningspligt	Telefon	e-mail	Hjemmeside	
344	SYD ENERGI Salg A/S	70115000	se@sydenergi.dk	www.sydenergi.dk	

## 347 NOE Energi Forsyning A/S

Produkter			Årsforbrug i kWh			
			2000	4000	15000	100000
Fast pris 1. kv. 2011	øre/kWh	43,13	43,13	43,13	43,13	
Abonnement	Kr/år	100	100	100	100	

Betaling til forsyningspligtselskab pr. kWh						
Inkl. abonn.	Fast pris 1. kv. 2011	øre/kWh	48,13	45,63	43,80	43,23

Selskabsoplysninger					
I.nr.	Selskab med forsyningspligt	Telefon	e-mail	Hjemmeside	
347	NOE Energi Forsyning A/S	97421488	noe@noe.dk	www.noe.dk	

## 353 Scanenergi Elsalg A/S

Produkter			Årsforbrug i kWh			
			2000	4000	15000	100000
Fast pris 1. kv. 2011	øre/kWh		43,08	43,08	43,08	43,08
Abonnement	Kr/år		96	96	96	96

Betaling til forsyningspligtselskab pr. kWh						
Inkl. abonn.	Fast pris 1. kv. 2011	øre/kWh	47,88	45,48	43,72	43,18

Selskabsoplysninger						
I.nr.	Selskab med forsyningspligt	Telefon	e-mail	Hjemmeside		
353	Scanenergi Elsalg A/S	99268360		www.scanenergi-elsalg.dk		

## 371 Hjerting Elforsyning

Produkter		Årsforbrug i kWh			
		2000	4000	15000	100000
Fast pris 1. kv. 2011	øre/kWh	43,13	43,13	43,13	43,13
Abonnement	Kr/år	60	60	60	60

Betaling til forsyningspligtselskab pr. kWh						
Inkl. abonn.	Fast pris 1. kv. 2011	øre/kWh				
			46,13	44,63	43,53	43,19

Selskabsoplysninger					
I.nr.	Selskab med forsyningspligt	Telefon	e-mail	Hjemmeside	
371	Hjerting El og Vandforsyning ApS	75115578	elogvand@hjerting.net	www.hjerting.net	

## 443 Ærø Elforsyning Elsalg A/S

Produkter		Årsforbrug i kWh			
		2000	4000	15000	100000
Fast pris 1. kv. 2011	øre/kWh	42,56	42,56	42,56	42,56
Abonnement	Kr/år	0	0	0	0

Betaling til forsyningspligtselskab pr. kWh						
Inkl. abonn.	Fast pris 1. kv. 2011	øre/kWh	42,56	42,56	42,56	42,56

Selskabsoplysninger				
L.nr.	Selskab med forsyningspligt	Telefon	e-mail	Hjemmeside
443	Ærø Elforsyning Elsalg A/S	62531282	el@aeroe-energi.dk	www.aeroe-energi.dk

## 531 Ideelle A/S

Produkter		Årsforbrug i kWh			
		2000	4000	15000	100000
Fast pris 1. kv. 2011	øre/kWh	43,20	43,20	43,20	43,20
Abonnement	Kr/år	90	90	90	90

Betaling til forsyningspligtselskab pr. kWh						
Inkl. abonn.	Fast pris 1. kv. 2011	øre/kWh				
			47,70	45,45	43,80	43,29

Selskabsoplysninger				
I.nr.	Selskab med forsyningspligt	Telefon	e-mail	Hjemmeside
531	Ideelle A/S	63321155	ideelle@ideelle.dk	www.ideelle.dk

## 532 LEF Forsyning A/S

Produkter			Årsforbrug i kWh			
			2000	4000	15000	100000
Fast pris 1. kv. 2011	øre/kWh		42,50	42,50	42,50	42,50
Abonnement	Kr/år		90	90	90	90

Betaling til forsyningspligtselskab pr. kWh						
Inkl. abonn.	Fast pris 1. kv. 2011	øre/kWh	2000	4000	15000	100000
			47,00	44,75	43,10	42,59

Selskabsoplysninger					
I.nr.	Selskab med forsyningspligt	Telefon	e-mail	Hjemmeside	
532	LEF Forsyning A/S	62511055	lef@lef.dk	www.lef.dk	

## 533 SEF A/S

Produkter		Årsforbrug i kWh			
		2000	4000	15000	100000
Fast pris 1. kv. 2011	øre/kWh	42,50	42,50	42,50	42,50
Abonnement	Kr/år	90	90	90	90

Betaling til forsyningspligtselskab pr. kWh						
Inkl. abonn.	Fast pris 1. kv. 2011	øre/kWh	47,00	44,75	43,10	42,59

Selskabsoplysninger				
I.nr.	Selskab med forsyningspligt	Telefon	e-mail	Hjemmeside
533	SEF A/S	62212771	sef@sydfynsel.dk	www.sydfynsel.dk

## 543 Fynsk Energi A/S

Produkter		Årsforbrug i kWh			
		2000	4000	15000	100000
Fast pris 1. kv. 2011	øre/kWh	42,98	42,98	42,98	42,98
Abonnement	Kr/år	96	96	96	96

Betaling til forsyningspligtselskab pr. kWh						
Inkl. abonn.	Fast pris 1. kv. 2011	øre/kWh				
			47,78	45,38	43,62	43,08

Selskabsoplysninger				
I.nr.	Selskab med forsyningspligt	Telefon	e-mail	Hjemmeside
543	Fynsk Energi A/S	63172690	fynskenergi@fynskenergi.dk	www.fynskenergi.dk

## 587 Paarup Forsyningspligtselskab A/S

Produkter		Årsforbrug i kWh			
		2000	4000	15000	100000
Fast pris 1. kv. 2011	øre/kWh	42,98	42,98	42,98	42,98
Abonnement	Kr/år	0	0	0	0

Betaling til forsyningspligtselskab pr. kWh						
Inkl. abonn.	Fast pris 1. kv. 2011	øre/kWh	42,98	42,98	42,98	42,98

Selskabsoplysninger					
I.nr.	Selskab med forsyningspligt	Telefon	e-mail	Hjemmeside	
587	Paarup Forsyningspligtselskab A/S	66161463	paarupel@mail.dk	www.paarupel.dk	

## 588 Brenderup Forsyningspligtselskab

Produkter		Årsforbrug i kWh			
		2000	4000	15000	100000
Fast pris 1. kv. 2011	øre/kWh	42,98	42,98	42,98	42,98
Abonnement	Kr/år	96	96	96	96

Betaling til forsyningspligtselskab pr. kWh						
Inkl. abonn.	Fast pris 1. kv. 2011	øre/kWh				
			47,78	45,38	43,62	43,08

Selskabsoplysninger				
I.nr.	Selskab med forsyningspligt	Telefon	e-mail	Hjemmeside
588	Brenderup Forsyningspligtselskab	98621933	be@brenderupnet.dk	www.brenderupnet.dk

## 592 Rolfsted og Omegns Forsyningspligtselskab A/S

Produkter			Årsforbrug i kWh			
			2000	4000	15000	100000
Fast pris 1. kv. 2011	øre/kWh		42,98	42,98	42,98	42,98
Abonnement	Kr/år		96	96	96	96

Betaling til forsyningspligtselskab pr. kWh						
Inkl. abonn.	Fast pris 1. kv. 2011	øre/kWh	47,78	45,38	43,62	43,08

Selskabsoplysninger					
I.nr.	Selskab med forsyningspligt	Telefon	e-mail	Hjemmeside	
592	Rolfsted og Omegns Forsyningspligtselskab A/S	65981635	rolfstedtransformerforening@tdcadsl.dk	-	

## 740 SEAS-NVE Strømmen A/S

Produkter		Årsforbrug i kWh			
		2000	4000	15000	100000
Fast pris 1. kv. 2011	øre/kWh	48,52	48,52	48,52	48,52
Abonnement	Kr/år	120	120	120	120

Betaling til forsyningspligtselskab pr. kWh						
Inkl. abonn.	Fast pris 1. kv. 2011	øre/kWh				
			54,52	51,52	49,32	48,64

Selskabsoplysninger				
I.nr.	Selskab med forsyningspligt	Telefon	e-mail	Hjemmeside
740	SEAS-NVE Strømmen A/S	70292900	seas-nve@seas-nve.dk	www.seas-nve.dk

## 755 Verdo Hillerød Forsyning A/S

Produkter		Årsforbrug i kWh			
		2000	4000	15000	100000
Fast pris 1. kv. 2011	øre/kWh	48,29	48,29	48,29	48,29
Abonnement	Kr/år	120	120	120	120

Betaling til forsyningspligtselskab pr. kWh						
Inkl. abonn.	Fast pris 1. kv. 2011	øre/kWh				
			54,29	51,29	49,09	48,41

Selskabsoplysninger					
I.nr.	Selskab med forsyningspligt	Telefon	e-mail	Hjemmeside	
755	Verdo Hillerød Forsyning A/S	48227272	verdo@verdo.dk	www.verdo.dk	

## 757 Helsingør Elforsyning A/S

Produkter		Årsforbrug i kWh			
		2000	4000	15000	100000
Fast pris 1. kv. 2011	øre/kWh	48,22	48,22	48,22	48,22
Abonnement	Kr/år	120	120	120	120

Betaling til forsyningspligtselskab pr. kWh						
Inkl. abonn.	Fast pris 1. kv. 2011	øre/kWh	54,22	51,22	49,02	48,34

Selskabsoplysninger				
I.nr.	Selskab med forsyningspligt	Telefon	e-mail	Hjemmeside
757	Helsingør Elforsyning A/S	48405050	fh@fh.dk	www.fh.dk

## 791 DONG Energy El & Gas A/S

Produkter		Årsforbrug i kWh			
		2000	4000	15000	100000
Fast pris 1. kv. 2011	øre/kWh	48,14	48,14	48,14	48,14
Abonnement	Kr/år	120	120	120	120

Betaling til forsyningspligtselskab pr. kWh						
Inkl. abonn.	Fast pris 1. kv. 2011	øre/kWh	54,14	51,14	48,94	48,26

Selskabsoplysninger				
I.nr.	Selskab med forsyningspligt	Telefon	e-mail	Hjemmeside
791	DONG Energy El & Gas A/S	72102030	kundecenter@dongenergy.dk	www.dongenergy.dk

## 860 SK Energisalg A/S

Produkter			Årsforbrug i kWh			
			2000	4000	15000	100000
Fast pris 1. kv. 2011	øre/kWh	47,95	47,95	47,95	47,95	
Abonnement	Kr/år	120	120	120	120	

Betaling til forsyningspligtselskab pr. kWh						
Inkl. abonn.	Fast pris 1. kv. 2011	øre/kWh	53,95	50,95	48,75	48,07

Selskabsoplysninger					
I.nr.	Selskab med forsyningspligt	Telefon	e-mail	Hjemmeside	
860	SK Energisalg A/S	58362500	info@skforsyning.dk	www.skforsyning.dk	

## 911 Østkraft Forsyning A/S

Produkter			Årsforbrug i kWh			
			2000	4000	15000	100000
Fast pris 1. kv. 2011	øre/kWh		48,24	48,24	48,24	48,24
Abonnement	Kr/år		120	120	120	120

Betaling til forsyningspligtselskab pr. kWh						
Inkl. abonn.	Fast pris 1. kv. 2011	øre/kWh	54,24	51,24	49,04	48,36

Selskabsoplysninger					
I.nr.	Selskab med forsyningspligt	Telefon	e-mail	Hjemmeside	
911	Østkraft Forsyning A/S	56930930	oestkraft@oestkraft.dk	www.oestkraft.dk	

		Årsforbrug i kWh						10kV	50/60 kV
		2000	4000	15000	100000	250000	1 mio.	1 mio.	25 mio.
<b>Nettarif</b>									
øre/kWh	Hele døgnet	6,96	6,96	6,96	6,96	6,96	6,96	-	-
<b>Transmission (regional)</b>									
øre/kWh	Hele døgnet	14,47	14,47	14,47	14,47	14,47	14,47	-	-
<b>Transmission (Energinet.dk)</b>									
øre/kWh	Hele døgnet	7,40	7,40	7,40	7,40	7,40	7,40	-	-
Effektbetaling net	kr/år	-	-	-	-	-	-	-	-
Abonnement net	Kr/år	900	900	900	900	5040	5040	-	-
Samlet pris	øre/kWh	73,83	51,33	34,83	29,73	30,85	29,33	-	-

**Tilslutningsbidrag**

	Bemærkning	Kroner
Parcel-/fritidshuse		13.400
Tæt/lav bebyggelse		10.600
Lejlighed		8.850
Ungdoms, ældre- eller plejebolig		4.650
1-fasede installationer		1.550
Enhedstarif for erhverv (pr. ampere > 25)		1.000

**Selskabsoplysninger**

L.nr.	Netselskab	Telefon	e-mail	Hjemmeside
14	Hornum El-Forsyning Netvirksomhed A/S	98661158	hornum_el-forsyning@mail.tele.dk	www.hornumel.dk

		Årsforbrug i kWh						10kV	50/60 kV
		2000	4000	15000	100000	250000	1 mio.	1 mio.	25 mio.
<b>Nettarif</b>									
øre/kWh	Hele døgnet	4,96	4,96	4,96	4,96	4,96	4,96	-	-
<b>Transmission (regional)</b>									
øre/kWh	Hele døgnet	14,47	14,47	14,47	14,47	14,47	14,47	-	-
<b>Transmission (Energinet.dk)</b>									
øre/kWh	Hele døgnet	7,40	7,40	7,40	7,40	7,40	7,40	-	-
Effektbetaling net	kr/år	-	-	-	-	-	-	-	-
Abonnement net	Kr/år	750	750	750	750	4940	4940	-	-
Samlet pris	øre/kWh	64,33	45,58	31,83	27,58	28,81	27,32	-	-

**Tilslutningsbidrag**

	Bemærkning	Kroner
Parcel-/fritidshuse		13.400
Tæt/lav bebyggelse		10.600
Lejlighed		8.850
Ungdoms, ældre- eller plejebolig		4.650
1-fasede installationer		1.550
Enhedstarif for erhverv (pr. ampere > 25)		1.000

**Selskabsoplysninger**

L.nr.	Netselskab	Telefon	e-mail	Hjemmeside
15	Nibe Elforsyning Net Amba	98351512	nibeel@nibeel.dk	www.nibeel.dk

		Årsforbrug i kWh						10kV	50/60 kV
		2000	4000	15000	100000	250000	1 mio.	1 mio.	25 mio.
<b>Nettarif</b>									
øre/kWh	Hele døgnet	11,00	11,00	11,00	10,25	10,25	10,25	-	-
Transmission (regional)									
øre/kWh	Hele døgnet	-	-	-	-	-	-	-	-
Transmission (Energinet.dk)									
øre/kWh	Hele døgnet	7,40	7,40	7,40	7,40	7,40	7,40	-	-
Effektbetaling net	kr/år	32	32	32	1600	1600	1600	-	-
Abonnement net	Kr/år	750	750	750	3000	3000	3000	-	-
Samlet pris	øre/kWh	57,50	37,95	23,61	22,25	19,49	18,11	-	-

<b>Effektbetaling</b>		
	Bemærkning	Kroner
Pr. kW		1.600
Pr. Amp	Pr. amp. Over 25 amp tilslutning	32

<b>Tilslutningsbidrag</b>		
	Bemærkning	Kroner
Parcel-/fritidshuse		13.400
Tæt/lav bebyggelse		10.600
Lejlighed		8.850
Ungdoms, ældre- eller plejebolig		4.650
1-fasede installationer		1.550
Enhedstarif for erhverv (pr. ampere > 25)		1.000

<b>Selskabsoplysninger</b>				
L.nr.	Netselskab	Telefon	e-mail	Hjemmeside
16	Kongerslev Elnet ApS	98123322	es@3h.dk	www.kongerslev-bynet.dk

		Årsforbrug i kWh						10kV	50/60 kV
		2000	4000	15000	100000	250000	1 mio.	1 mio.	25 mio.
<b>Nettarif</b>									
øre/kWh	Hele døgnet	1,90	1,90	1,90	1,90	1,90	1,90	-	-
<b>Transmission (regional)</b>									
øre/kWh	Hele døgnet	13,70	13,70	13,70	13,70	13,70	13,70	13,70	-
<b>Transmission (Energinet.dk)</b>									
øre/kWh	Hele døgnet	7,40	7,40	7,40	7,40	7,40	7,40	7,40	-
Effektbetaling net	kr/år	-	-	-	-	-	-	-	-
Abonnement net	Kr/år	750	750	750	5000	5000	5000	5000	-
Samlet pris	øre/kWh	60,50	41,75	28,00	28,00	25,00	23,50	21,60	-

<b>Tilslutningsbidrag</b>		Bemærkning	Kroner
Parcel-/fritidshuse			13.400
Tæt/lav bebyggelse			10.600
Lejlighed			8.850
Ungdoms, ældre- eller plejebolig			4.650
1-fasede installationer			1.550
Enhedstarif for erhverv (pr. ampere > 25)			1.000

<b>Selskabsoplysninger</b>				
L.nr.	Netselskab	Telefon	e-mail	Hjemmeside
23	Nyfors Net A/S	98821311	mail@nyfors.dk	www.nyfors.dk

		Årsforbrug i kWh						10kV	50/60 kV
		2000	4000	15000	100000	250000	1 mio.	1 mio.	25 mio.
<b>Nettarif</b>									
øre/kWh	Hele døgnet	8,50	8,50	8,50	8,50	8,50	8,50	7,50	-
<b>Transmission (regional)</b>									
øre/kWh	Hele døgnet	-	-	-	-	-	-	-	-
<b>Transmission (Energinet.dk)</b>									
øre/kWh	Hele døgnet	7,40	7,40	7,40	7,40	7,40	7,40	7,40	-
Effektbetaling net	kr/år	-	-	-	-	-	-	-	-
Abonnement net	Kr/år	800	800	800	1600	1600	1600	1600	-
Samlet pris	øre/kWh	55,90	35,90	21,23	17,50	16,54	16,06	15,06	-

### Tilslutningsbidrag

	Bemærkning	Kroner
Parcel-/fritidshuse		13.400
Tæt/lav bebyggelse		10.600
Lejlighed		8.850
Ungdoms, ældre- eller plejebolig		4.650
1-fasede installationer		1.550
Enhedstarif for erhverv (pr. ampere > 25)	(pr. ampere > 35)	1.000
Ekstra afregningsmåler for erhverv		600
Opdeling / genetablering		600

### Selskabsoplysninger

L.nr.	Netselskab	Telefon	e-mail	Hjemmeside
31	ENV Net A/S	99245656	env@env.dk	www.env.dk

		Årsforbrug i kWh						10kV	50/60 kV
		2000	4000	15000	100000	250000	1 mio.	1 mio.	25 mio.
<b>Nettarif</b>									
øre/kWh	Hele døgnet	11,00	11,00	11,00	10,25	10,25	10,25	9,50	6,75
<b>Transmission (regional)</b>									
øre/kWh	Hele døgnet	-	-	-	-	-	-	-	-
<b>Transmission (Energinet.dk)</b>									
øre/kWh	Hele døgnet	7,40	7,40	7,40	7,40	7,40	7,40	7,40	7,40
Effektbetaling net	kr/år	-	-	-	-	-	-	-	-
Abonnement net	Kr/år	750	750	750	3000	3000	3000	3000	61000
<b>Samlet pris</b>	<b>øre/kWh</b>	<b>55,90</b>	<b>37,15</b>	<b>23,40</b>	<b>20,65</b>	<b>18,85</b>	<b>17,95</b>	<b>17,20</b>	<b>14,39</b>

### Tilslutningsbidrag

	Bemærkning	Kroner
Parcel-/fritidshuse		13.400
Tæt/lav bebyggelse		10.600
Lejlighed		8.850
Ungdoms, ældre- eller plejebolig		4.650
1-fasede installationer		1.550
Enhedstarif for erhverv (pr. ampere > 25)		1.000

### Selskabsoplysninger

L.nr.	Netselskab	Telefon	e-mail	Hjemmeside
44	HEF Net A/S	99369936	hef@hef.dk	www.hef.dk

		Årsforbrug i kWh						10kV	50/60 kV
		2000	4000	15000	100000	250000	1 mio.	1 mio.	25 mio.
<b>Nettarif</b>									
øre/kWh	Hele døgnet	8,50	8,50	8,50	8,50	7,50	7,50	7,50	-
<b>Transmission (regional)</b>									
øre/kWh	Hele døgnet	-	-	-	-	-	-	-	-
<b>Transmission (Energinet.dk)</b>									
øre/kWh	Hele døgnet	7,40	7,40	7,40	7,40	7,40	7,40	7,40	-
Effektbetaling net	kr/år	-	-	-	-	-	-	-	-
Abonnement net	Kr/år	800	800	800	800	1600	1600	1600	-
Samlet pris	øre/kWh	55,90	35,90	21,23	16,70	15,54	15,06	15,06	-

<b>Tilslutningsbidrag</b>		Bemærkning	Kroner
Parcel-/fritidshuse			13.400
Tæt/lav bebyggelse			10.600
Lejlighed			8.850
Ungdoms, ældre- eller plejebolig			4.650
1-fasede installationer			1.550
Enhedstarif for erhverv (pr. ampere > 25)			1.000

<b>Selskabsoplysninger</b>				
L.nr.	Netselskab	Telefon	e-mail	Hjemmeside
46	ESV Net A/S	96320202	esv@esv.dk	www.esv.dk

		Årsforbrug i kWh						10kV	50/60 kV
		2000	4000	15000	100000	250000	1 mio.	1 mio.	25 mio.
<b>Nettarif</b>									
øre/kWh	Hele døgnet	10,80	10,80	10,80	10,80	5,70	5,70	5,70	3,30
<b>Transmission (regional)</b>									
øre/kWh	Hele døgnet	-	-	-	-	-	-	-	-
<b>Transmission (Energinet.dk)</b>									
øre/kWh	Hele døgnet	7,40	7,40	7,40	7,40	7,40	7,40	7,40	7,40
Effektbetaling net	kr/år	-	-	-	-	-	-	-	-
Abonnement net	Kr/år	500	500	500	500	5300	5300	5300	40000
Samlet pris	øre/kWh	43,20	30,70	21,53	18,70	15,22	13,63	13,63	10,86

### Tilslutningsbidrag

	Bemærkning	Kroner
Parcel-/fritidshuse	Til og med 35A	13.400
Tæt/lav bebyggelse	Til og med 35A	10.600
Lejlighed	Til og med 35A	8.850
Ungdoms, ældre- eller plejebolig	Til og med 35A	4.650
1-fasede installationer		1.550
Enhedstarif for erhverv (pr. ampere > 25)	Pr. amp over 35A	1.000
Øvrige installationer til og med 35A		13.400

### Selskabsoplysninger

L.nr.	Netselskab	Telefon	e-mail	Hjemmeside
51	Frederikshavn Elnet A/S	98456000	forsyningen@forsyningen.dk	www.forsyningen.dk

		Årsforbrug i kWh						10kV	50/60 kV
		2000	4000	15000	100000	250000	1 mio.	1 mio.	25 mio.
<b>Nettarif</b>									
øre/kWh	Hele døgnet	10,20	10,20	10,20	10,10	9,30	9,30	8,00	-
<b>Transmission (regional)</b>									
øre/kWh	Hele døgnet	-	-	-	-	-	-	-	-
<b>Transmission (Energinet.dk)</b>									
øre/kWh	Hele døgnet	7,40	7,40	7,40	7,40	7,40	7,40	7,40	-
Effektbetaling net	kr/år	-	-	-	-	-	-	-	-
Abonnement net	Kr/år	575	575	575	3500	9500	9500	9500	-
Samlet pris	øre/kWh	46,35	31,98	21,43	21,00	20,50	17,65	16,35	-

<b>Tilslutningsbidrag</b>		
	Bemærkning	Kroner
Parcel-/fritidshuse		13.400
Tæt/lav bebyggelse		10.600
Lejlighed		8.850
Ungdoms, ældre- eller plejebolig		4.650
1-fasede installationer		1.550
Enhedstarif for erhverv (pr. ampere > 25)		1.000
Øvrige kunder/erhverv, 25 amp. Stikledningssikring		13.400
400 kVA/max. 550 ampere		495.000
630 kVA/max. 866 ampere		779.400
800 kVA/max. 1.100 ampere		990.000
1.000kVA/max. 1.375 ampere		1.237.500
> 1.000 kVA (1,375 x antal kVA)	Taksten beregnes som transformereffekten i ampere ganget med taksten for øvrige kunder/erhverv pr. ampere fratrukket 100 kr. pr. amp., da transformereffekten leveres uden lavspændingsanlæg	

<b>Selskabsoplysninger</b>				
L.nr.	Netselskab	Telefon	e-mail	Hjemmeside
52	AKE NET	99314747	elforsyningen@aalborg.dk	www.aalborg.dk/elforsyningen

		Årsforbrug i kWh						10kV	50/60 kV
		2000	4000	15000	100000	250000	1 mio.	1 mio.	25 mio.
<b>Nettarif</b>									
øre/kWh	Hele døgnet	1,00	1,00	1,00	1,00	1,00	1,00	-	-
<b>Transmission (regional)</b>									
øre/kWh	Hele døgnet	13,70	13,70	13,70	13,70	13,70	13,70	-	-
<b>Transmission (Energinet.dk)</b>									
øre/kWh	Hele døgnet	7,40	7,40	7,40	7,40	7,40	7,40	-	-
Effektbetaling net	kr/år	-	-	-	-	-	-	-	-
Abonnement net	Kr/år	750	750	750	5000	5000	5000	-	-
Samlet pris	øre/kWh	59,60	40,85	27,10	27,10	24,10	22,60	-	-

**Tilslutningsbidrag**

	Bemærkning	Kroner
Parcel-/fritidshuse		13.400
Tæt/lav bebyggelse		10.600
Lejlighed		8.850
Ungdoms, ældre- eller plejebolig		4.650
1-fasede installationer		1.350
Enhedstarif for erhverv (pr. ampere > 25)		1.000

**Selskabsoplysninger**

L.nr.	Netselskab	Telefon	e-mail	Hjemmeside
79	Øslev-Døstrup Transformatorforening	98821311	mail@nyfors.dk	www.nyfors.dk

		Årsforbrug i kWh						10kV	50/60 kV
		2000	4000	15000	100000	250000	1 mio.	1 mio.	25 mio.
<b>Nettarif</b>									
øre/kWh	Hele døgnet	-	-	-	-	-	-	-	-
<b>Transmission (regional)</b>									
øre/kWh	Hele døgnet	13,70	13,70	13,70	13,70	13,70	13,70	-	-
<b>Transmission (Energinet.dk)</b>									
øre/kWh	Hele døgnet	7,40	7,40	7,40	7,40	7,40	7,40	-	-
Effektbetaling net	kr/år	-	-	-	-	-	-	-	-
Abonnement net	Kr/år	750	750	750	5000	5000	5000	-	-
Samlet pris	øre/kWh	58,60	39,85	26,10	26,10	23,10	21,60	-	-

**Tilslutningsbidrag**

	Bemærkning	Kroner
Parcel-/fritidshuse		13.400
Tæt/lav bebyggelse		10.600
Lejlighed		8.850
Ungdoms, ældre- eller plejebolig		4.650
1-fasede installationer		1.550
Enhedstarif for erhverv (pr. ampere > 25)		1.000

**Selskabsoplysninger**

L.nr.	Netselskab	Telefon	e-mail	Hjemmeside
82	Knøsgaard Transformatorforening	98821311	mail@nyfors.dk	www.nyfors.dk

		Årsforbrug i kWh						10kV	50/60 kV
		2000	4000	15000	100000	250000	1 mio.	1 mio.	25 mio.
<b>Nettarif</b>									
øre/kWh	Hele døgnet	5,96	5,96	5,96	5,96	5,96	5,96	-	-
<b>Transmission (regional)</b>									
øre/kWh	Hele døgnet	14,47	14,47	14,47	14,47	14,47	14,47	-	-
<b>Transmission (Energinet.dk)</b>									
øre/kWh	Hele døgnet	7,40	7,40	7,40	7,40	7,40	7,40	-	-
Effektbetaling net	kr/år	-	-	-	-	-	-	-	-
Abonnement net	Kr/år	775	775	775	775	4940	4940	-	-
Samlet pris	øre/kWh	66,58	47,21	33,00	28,61	29,81	28,32	-	-

### Tilslutningsbidrag

	Bemærkning	Kroner
Parcel-/fritidshuse		13.400
Tæt/lav bebyggelse		10.600
Lejlighed		8.850
Ungdoms, ældre- eller plejebolig		4.650
1-fasede installationer		1.550
Enhedstarif for erhverv (pr. ampere > 25)		1.000

### Selskabsoplysninger

L.nr.	Netselskab	Telefon	e-mail	Hjemmeside
84	Aars El-Forsyning - Net	98621933	aarsel@aarsel.dk	www.aarsel.dk

		Årsforbrug i kWh						10kV	50/60 kV
		2000	4000	15000	100000	250000	1 mio.	1 mio.	25 mio.
<b>Nettarif</b>									
øre/kWh	Hele døgnet	14,00	14,00	14,00	14,00	14,00	14,00	-	-
<b>Transmission (regional)</b>									
øre/kWh	Hele døgnet	4,60	4,60	4,60	4,60	4,60	4,60	-	-
<b>Transmission (Energinet.dk)</b>									
øre/kWh	Hele døgnet	7,40	7,40	7,40	7,40	7,40	7,40	-	-
Effektbetaling net	kr/år	-	-	-	-	-	-	-	-
Abonnement net	Kr/år	1166	1166	1166	2333	2333	2333	-	-
Samlet pris	øre/kWh	84,30	55,15	33,77	28,33	26,93	26,23	-	-

### Tilslutningsbidrag

	Bemærkning	Kroner
Parcel-/fritidshuse	For 25 amp	7.800
Tæt/lav bebyggelse	For 25 amp	7.800
Lejlighed	For 25 amp	7.800
Ungdoms, ældre- eller plejebolig	For 25 amp	7.800
Enhedstarif for erhverv (pr. ampere > 25)		313

### Selskabsoplysninger

L.nr.	Netselskab	Telefon	e-mail	Hjemmeside
85	Læsø Elnet	96213000	teknik@laesoe.dk	www.laesoforsyning.dk

		Årsforbrug i kWh						10kV	50/60 kV
		2000	4000	15000	100000	250000	1 mio.	1 mio.	25 mio.
<b>Nettarif</b>									
øre/kWh	Hele døgnet	1,33	1,33	1,33	1,33	1,33	1,33	-	-
<b>Transmission (regional)</b>									
øre/kWh	Hele døgnet	8,48	8,48	8,48	8,48	8,48	8,48	-	-
<b>Transmission (Energinet.dk)</b>									
øre/kWh	Hele døgnet	7,40	7,40	7,40	7,40	7,40	7,40	-	-
Effektbetaling net	kr/år	-	-	-	-	-	-	-	-
Abonnement net	Kr/år	600	600	600	600	1600	1600	-	-
Samlet pris	øre/kWh	47,21	32,21	21,21	17,81	17,85	17,37	-	-

**Tilslutningsbidrag**

	Bemærkning	Kroner
Parcel-/fritidshuse		13.400
Tæt/lav bebyggelse		10.600
Lejlighed		8.850
1-fasede installationer		1.550
Enhedstarif for erhverv (pr. ampere > 25)		1.000

**Selskabsoplysninger**

L.nr.	Netselskab	Telefon	e-mail	Hjemmeside
95	Hirtshals El-netselskab A/S	98941822	el@hirtshals-fjernvarme.dk	www.hirtshals-stromforsyning.dk

		Årsforbrug i kWh						10kV	50/60 kV
		2000	4000	15000	100000	250000	1 mio.	1 mio.	25 mio.
<b>Nettarif</b>									
øre/kWh	Hele døgnet	2,25	2,25	2,25	2,25	2,25	2,25	-	-
<b>Transmission (regional)</b>									
øre/kWh	Hele døgnet	9,18	9,18	9,18	9,18	9,18	9,18	-	-
<b>Transmission (Energinet.dk)</b>									
øre/kWh	Hele døgnet	7,40	7,40	7,40	7,40	7,40	7,40	-	-
Effektbetaling net	kr/år	-	-	-	-	-	-	-	-
Abonnement net	Kr/år	620	620	620	620	4900	4900	-	-
Samlet pris	øre/kWh	49,83	34,33	22,96	19,45	20,79	19,32	-	-

<b>Tilslutningsbidrag</b>		Bemærkning	Kroner
Parcel-/fritidshuse			12.650
Tæt/lav bebyggelse			10.050
Lejlighed			8.350
Ungdoms, ældre- eller plejebolig			8.350
1-fasede installationer			1.450
Enhedstarif for erhverv (pr. ampere > 25)			950

<b>Selskabsoplysninger</b>				
L.nr.	Netselskab	Telefon	e-mail	Hjemmeside
96	Tårs Elnet A/S	98473130	mail@taars-elforsyning.dk	www.taars-elforsyning.dk

		Årsforbrug i kWh						10kV	50/60 kV
		2000	4000	15000	100000	250000	1 mio.	1 mio.	25 mio.
<b>Nettarif</b>									
øre/kWh	Hele døgnet	18,53	18,53	18,53	18,53	18,53	14,09	11,27	5,80
<b>Transmission (regional)</b>									
øre/kWh	Hele døgnet	-	-	-	-	-	-	-	-
<b>Transmission (Energinet.dk)</b>									
øre/kWh	Hele døgnet	7,40	7,40	7,40	7,40	7,40	7,40	7,40	7,40
Effektbetaling net	kr/år	-	-	-	-	-	-	-	-
Abonnement net	Kr/år	550	550	550	550	550	4359	5067	6537
<b>Samlet pris</b>	<b>øre/kWh</b>	<b>53,43</b>	<b>39,68</b>	<b>29,60</b>	<b>26,48</b>	<b>26,15</b>	<b>21,93</b>	<b>19,18</b>	<b>13,23</b>

NB: Abonnementsbetaling for lejligheder, parcelhus og parcelhus med elvarme er som flg.:

3 regninger om året = 550,00 ekskl. moms

1 regning om året = 550,00 - rabat 80,00 = 470,00 ekskl. moms

### Tilslutningsbidrag

	Bemærkning	Kroner
Parcel-/fritidshuse		13.400
Tæt/lav bebyggelse		10.600
Lejlighed		8.850
Ungdoms, ældre- eller plejebolig		4.650
1-fasede installationer		1.550
Enhedstarif for erhverv (pr. ampere > 25)		1.000
Øvrige installationer til og med 25 A		13.400
Installationer større en 25 A	Pris pr. ampere udover standardtilslutning (25 ampere)	1.000
Pr. kWh ved kW-maks afregning	Større fjernaflæste installationer på kW-maks afregning	1.600
Tilslutningsbidrag A-kunder	Pris pr. kVA ved tilslutning/udvidelse i eksisterende 60/10 kV stationer	438
Særligt spændingsforstyrrende anlæg	Tillægspris pr. ampere	216
TN-system(nulling)	Etablering af TN-system ved direkte tilslutning i transformerstation	9.300

### Selskabsoplysninger

L.nr.	Netselskab	Telefon	e-mail	Hjemmeside
131	EnergiMidt Net A/S	70151560	info@energimidt.dk	www.energimidt.dk

		Årsforbrug i kWh						10kV	50/60 kV
		2000	4000	15000	100000	250000	1 mio.	1 mio.	25 mio.
<b>Nettarif</b>									
øre/kWh	Hele døgnet	18,53	18,53	18,53	18,53	18,53	14,09	11,27	5,80
<b>Transmission (regional)</b>									
øre/kWh	Hele døgnet	-	-	-	-	-	-	-	-
<b>Transmission (Energinet.dk)</b>									
øre/kWh	Hele døgnet	7,40	7,40	7,40	7,40	7,40	7,40	7,40	7,40
Effektbetaling net	Kr/år	-	-	-	-	-	-	-	-
Abonnement net	Kr/år	550	550	550	550	550	4359	5067	6537
<b>Samlet pris</b>	<b>øre/kWh</b>	<b>53,43</b>	<b>39,68</b>	<b>29,60</b>	<b>26,48</b>	<b>26,15</b>	<b>21,93</b>	<b>19,18</b>	<b>13,23</b>

NB: Abonnementsbetaling for lejligheder, parcelhus og parcelhus med elvarme er som flg.:

3 regninger om året = 550,00 ekskl. moms

1 regning om året = 550,00 - rabat 80,00 = 470,00 ekskl. moms

<b>Tilslutningsbidrag</b>		
	Bemærkning	Kroner
Parcel-/fritidshuse		13.400
Tæt/lav bebyggelse		10.600
Lejlighed		8.850
Ungdoms, ældre- eller plejebolig		4.650
1-fasede installationer		1.550
Enhedstarif for erhverv (pr. ampere > 25)		1.000
Øvrige installationer til og med 25 A		13.400
Installationer større en 25 A	Pris pr. ampere udover standardtilslutning (25 ampere)	1.000
Pr. kWh ved kW-maks afregning	Større fjernaflæste installationer på kW-maks afregning	1.600
Tilslutningsbidrag A-kunder	Pris pr. kVA ved tilslutning/udvidelse i eksisterende 60/10 kV stationer	438
Særligt spændingsforstyrrende anlæg	Tillægspris pr. ampere	216
TN-system(nulling)	Etablering af TN-system ved direkte tilslutning i transformerstatiion	9.300

<b>Selskabsoplysninger</b>				
L.nr.	Netselskab	Telefon	e-mail	Hjemmeside
131	EnergiMidt Net Vest A/S	99268211	info@energimidt.dk	www.energimidt.dk

		Årsforbrug i kWh						10kV	50/60 kV
		2000	4000	15000	100000	250000	1 mio.	1 mio.	25 mio.
Nettarif øre/kWh	Lavlast				20,30	20,30	20,30	12,30	-
	Højlast				20,30	20,30	20,30	13,10	-
	Spidslast				20,30	20,30	20,30	13,70	-
	Gennemsnit	20,30	20,30	20,30	20,30	20,30	20,30	12,82	-
Transmission (regional) øre/kWh	Lavlast				-	-	-	-	-
	Højlast				-	-	-	-	-
	Spidslast				-	-	-	-	-
	Gennemsnit	-	-	-	-	-	-	-	-
Transmission (Energinet.dk) øre/kWh	Lavlast				7,40	7,40	7,40	7,40	-
	Højlast				7,40	7,40	7,40	7,40	-
	Spidslast				7,40	7,40	7,40	7,40	-
	Gennemsnit	7,40	7,40	7,40	7,40	7,40	7,40	7,40	-
Effektbetaling net	kr/år	-	-	-	-	-	-	-	-
Abonnement net	Kr/år	600	600	600	600	600	600	4200	-
Samlet pris	øre/kWh	57,70	42,70	31,70	28,30	27,94	27,76	20,64	-

### Investeringsbidrag

	Bemærkning	Kroner
Parcel-/fritidshuse		13.400
Tæt/lav bebyggelse		10.600
Lejlighed		8.850
Ungdoms, ældre- eller plejebolig		4.650
1-fasede installationer		1.550
Enhedstarif for erhverv (pr. ampere > 25)		1.000

### Selskabsoplysninger

L.nr.	Netselskab	Telefon	e-mail	Hjemmeside
141	Hammel Elforsyning	86961053	bem@energimidt.dk	www.hammelelforsyning.dk

		Årsforbrug i kWh						10kV	50/60 kV
		2000	4000	15000	100000	250000	1 mio.	1 mio.	25 mio.
<b>Nettarif</b>									
øre/kWh	Hele døgnet	8,50	8,50	8,50	6,98	5,03	5,03	-	-
Transmission (regional)									
øre/kWh	Hele døgnet	11,75	11,75	11,75	11,75	11,75	11,75	-	-
Transmission (Energinet.dk)									
øre/kWh	Hele døgnet	7,40	7,40	7,40	7,40	7,40	7,40	-	-
Effektbetaling net	kr/år	-	-	-	-	-	-	-	-
Abonnement net	Kr/år	480	480	480	1500	3000	3600	-	-
Samlet pris	øre/kWh	51,65	39,65	30,85	27,63	25,38	24,54	-	-

<b>Tilslutningsbidrag</b>		Bemærkning	Kroner
Parcel-/fritidshuse			13.400
Tæt/lav bebyggelse			10.600
Lejlighed			8.850
Ungdoms, ældre- eller plejebolig			4.650
Enhedstarif for erhverv (pr. ampere > 25)			1.000

<b>Selskabsoplysninger</b>				
L.nr.	Netselskab	Telefon	e-mail	Hjemmeside
142	Kjellerup Elnet A/S	86881107	pmi@energimidt.dk	www.kjellerupforsyning.dk

		Årsforbrug i kWh						10kV	50/60 kV
		2000	4000	15000	100000	250000	1 mio.	1 mio.	25 mio.
<b>Nettarif</b>									
øre/kWh	Hele døgnet	8,25	8,25	8,25	7,82	6,31	6,31	6,31	-
<b>Transmission (regional)</b>									
øre/kWh	Hele døgnet	-	-	-	-	-	-	-	-
<b>Transmission (Energinet.dk)</b>									
øre/kWh	Hele døgnet	7,40	7,40	7,40	7,40	7,40	7,40	7,40	-
Effektbetaling net	kr/år	-	-	-	-	-	-	-	-
Abonnement net	Kr/år	490	490	490	912	5100	5100	5100	-
Samlet pris	øre/kWh	40,15	27,90	18,92	16,13	15,75	14,22	14,22	-

<b>Tilslutningsbidrag</b>		Bemærkning	Kroner
Parcel-/fritidshuse			13.400
Tæt/lav bebyggelse			10.600
Lejlighed			8.850
Ungdoms, ældre- eller plejebolig			4.650
1-fasede installationer			1.550
Enhedstarif for erhverv (pr. ampere > 25)			1.000

<b>Selskabsoplysninger</b>				
L.nr.	Netselskab	Telefon	e-mail	Hjemmeside
143	Brabrand Net A/S	87476100	be@brabrandnet.dk	www.brabrandnet.dk

		Årsforbrug i kWh						10kV	50/60 kV
		2000	4000	15000	100000	250000	1 mio.	1 mio.	25 mio.
<b>Nettarif</b>									
øre/kWh	Hele døgnet	7,33	7,33	7,33	7,33	3,50	3,50	-	-
<b>Transmission (regional)</b>									
øre/kWh	Hele døgnet	-	-	-	-	-	-	-	-
<b>Transmission (Energinet.dk)</b>									
øre/kWh	Hele døgnet	7,40	7,40	7,40	7,40	7,40	7,40	-	-
Effektbetaling net	kr/år	-	-	-	-	-	-	-	-
Abonnement net	Kr/år	550	550	550	550	6000	6000	-	-
Samlet pris	øre/kWh	42,23	28,48	18,40	15,28	13,30	11,50	-	-

<b>Tilslutningsbidrag</b>		Bemærkning	Kroner
Parcel-/fritidshuse			13.400
Tæt/lav bebyggelse			10.600
Lejlighed			8.850
Ungdoms, ældre- eller plejebolig			4.650
1-fasede installationer			1.550
Enhedstarif for erhverv (pr. ampere > 25)			1.000

<b>Selskabsoplysninger</b>				
L.nr.	Netselskab	Telefon	e-mail	Hjemmeside
144	Viby Net A/S	86141011	vn@vibynet.dk	www.vibynet.dk

		Årsforbrug i kWh						10kV	50/60 kV
		2000	4000	15000	100000	250000	1 mio.	1 mio.	25 mio.
<b>Nettarif</b>									
øre/kWh	Hele døgnet	13,00	13,00	13,00	9,10	9,10	9,10	-	-
Transmission (regional)									
øre/kWh	Hele døgnet	-	-	-	-	-	-	-	-
Transmission (Energinet.dk)									
øre/kWh	Hele døgnet	7,40	7,40	7,40	7,40	7,40	7,40	-	-
Effektbetaling net	kr/år	-	-	-	-	-	-	-	-
Abonnement net	Kr/år	550	550	550	4300	4300	4300	-	-
Samlet pris	øre/kWh	47,90	34,15	24,07	20,80	18,22	16,93	-	-

<b>Tilslutningsbidrag</b>		Bemærkning	Kroner
Parcel-/fritidshuse			13.400
Tæt/lav bebyggelse			10.600
Lejlighed			8.850
Ungdoms, ældre- eller plejebolig			4.650
1-fasede installationer			1.550
Enhedstarif for erhverv (pr. ampere > 25)			1.000

<b>Selskabsoplysninger</b>				
L.nr.	Netselskab	Telefon	e-mail	Hjemmeside
145	Galten Elværk Net A/S	87540600	ge@ge.dk	www.ge.dk

		Årsforbrug i kWh						10kV	50/60 kV
		2000	4000	15000	100000	250000	1 mio.	1 mio.	25 mio.
Nettarif	Lavlast				2,60	2,60	2,60	0,08	-
øre/kWh	Højlast				3,10	3,10	3,10	0,08	-
	Spidslast				3,45	3,45	3,45	0,08	-
	Gennemsnit	10,00	10,00	10,00	2,92	2,92	2,92	0,08	-
Transmission (regional)	Lavlast				7,43	7,43	7,43	7,43	-
øre/kWh	Højlast				7,43	7,43	7,43	7,43	-
	Spidslast				7,43	7,43	7,43	7,43	-
	Gennemsnit	7,43	7,43	7,43	7,43	7,43	7,43	7,43	-
Transmission (Energinet.dk)	Lavlast				7,40	7,40	7,40	7,40	-
øre/kWh	Højlast				7,40	7,40	7,40	7,40	-
	Spidslast				7,40	7,40	7,40	7,40	-
	Gennemsnit	7,40	7,40	7,40	7,40	7,40	7,40	7,40	-
Effektbetaling net	kr/år	-	-	-	-	-	-	-	-
Abonnement net	Kr/år	480	480	480	3240	3240	3240	21900	-
Samlet pris	øre/kWh	48,83	36,83	28,03	20,99	19,05	18,07	17,10	-

### Investeringsbidrag

	Bemærkning	Kroner
Parcel-/fritidshuse		13.400
Tæt/lav bebyggelse		10.600
Lejlighed		8.850
Ungdoms, ældre- eller plejebolig		4.650
1-fasede installationer		1.550
Enhedstarif for erhverv (pr. ampere > 25)		1.000

### Selskabsoplysninger

L.nr.	Netselskab	Telefon	e-mail	Hjemmeside
146	Bjerringbro Elværk	86683666	bev@energimidt.dk	www.bjerringbro-elvaerk.dk

		Årsforbrug i kWh						10kV	50/60 kV
		2000	4000	15000	100000	250000	1 mio.	1 mio.	25 mio.
Nettarif øre/kWh	Lavlast			15,33	10,25	10,25	10,48	8,76	
	Højlast			19,19	12,71	12,71	12,71	10,52	
	Spidslast			22,70	14,70	14,70	14,58	12,04	
	Gennemsnit	17,73	17,73	17,73	17,96	11,88	11,88	11,97	9,94
Transmission (regional) øre/kWh	Lavlast			-	-	-	-	-	-
	Højlast			-	-	-	-	-	-
	Spidslast			-	-	-	-	-	-
	Gennemsnit	-	-	-	-	-	-	-	-
Transmission (Energinet.dk) øre/kWh	Lavlast			7,40	7,40	7,40	7,40	7,40	7,40
	Højlast			7,40	7,40	7,40	7,40	7,40	7,40
	Spidslast			7,40	7,40	7,40	7,40	7,40	7,40
	Gennemsnit	7,40	7,40	7,40	7,40	7,40	7,40	7,40	7,40
Effektbetaling net	kr/år	-	-	410	-	-	-	-	-
Abonnement net	Kr/år	590	590	590	1435	3653	3653	3899	69.326
Samlet pris	øre/kWh	54,63	39,88	31,80	26,80	20,74	19,64	19,76	17,62

### Effektbetaling

	Bemærkning	Kroner
Pr. kVA	A-kunder	550
Pr. Amp	C-enhed >25 amp.	41

### Investeringsbidrag

	Bemærkning	Kroner
Parcel-/fritidshuse		13.400
Tæt/lav bebyggelse		10.600
Lejlighed		8.850
Ungdoms, ældre- eller plejebolig		4.650
1-fasede installationer		1.550
Enhedstarif for erhverv (pr. ampere > 25)	Nye erhvervsinstallationer > 25 amp. Betaler amp.afgift for hovedsikring. Udvidelse af erhvervsinstallationer på 25 amp. Betales for den nye hovedsikring med fradrag af betaling for parcelhus	1.000
Nulling		10.600
Gadelysinstallationer uden måler pr. kW		2.000

### Selskabsoplysninger

L.nr.	Netselskab	Telefon	e-mail	Hjemmeside
149	ELRO Net A/S	87101520	elro@elro.dk	www.elro.dk

		Årsforbrug i kWh						10kV	50/60 kV
		2000	4000	15000	100000	250000	1 mio.	1 mio.	25 mio.
<b>Nettarif</b>									
øre/kWh	Hele døgnet	14,06	14,06	14,06	14,06	7,66	7,66	7,66	3,65
<b>Transmission (regional)</b>									
øre/kWh	Hele døgnet	-	-	-	-	-	-	-	-
<b>Transmission (Energinet.dk)</b>									
øre/kWh	Hele døgnet	7,40	7,40	7,40	7,40	7,40	7,40	7,40	7,40
Effektbetaling net	kr/år	-	-	-	-	-	-	-	-
Abonnement net	Kr/år	528	563	563	1130	6633	6633	6633	15043
<b>Samlet pris</b>	<b>øre/kWh</b>	<b>47,86</b>	<b>35,54</b>	<b>25,21</b>	<b>22,59</b>	<b>17,71</b>	<b>15,72</b>	<b>15,72</b>	<b>11,11</b>

### Tilslutningsbidrag

	Bemærkning	Kroner
Parcel-/fritidshuse	Inkl. stikledning	18.750
Tæt/lav bebyggelse	Inkl. stikledning, egen stikledning	15.600
Tæt/lav bebyggelse	Inkl. stikledning, fælles stikledning	13.400
Lejlighed	Inkl. stikledning	9.950
Ungdoms, ældre- eller plejebolig	Inkl. stikledning	5.800
1-fasede installationer	Inkl. stikledning	9.900
Enhedstarif for erhverv (pr. ampere > 25)		1.100

NB: Ovenstående priser er for NRGi Nord. I NRGi Syd (tidligere Energi Horsens) opkræves indtil videre eksklusiv stikledning

### Selskabsoplysninger

L.nr.	Netselskab	Telefon	e-mail	Hjemmeside
151	NRGi Net A/S	87390404	nrgi@nrgi.dk	www.nrgi.dk

		Årsforbrug i kWh						10kV	50/60 kV
		2000	4000	15000	100000	250000	1 mio.	1 mio.	25 mio.
<b>Nettarif</b>									
øre/kWh	Hele døgnet	16,61	16,61	16,61	16,61	8,27	8,27	7,12	-
<b>Transmission (regional)</b>									
øre/kWh	Hele døgnet	-	-	-	-	-	-	-	-
<b>Transmission (Energinet.dk)</b>									
øre/kWh	Hele døgnet	7,40	7,40	7,40	7,40	7,40	7,40	7,40	-
Effektbetaling net	kr/år	-	-	-	-	-	-	-	-
Abonnement net	Kr/år	500	500	500	3200	3200	3200	3200	-
Samlet pris	øre/kWh	49,01	36,51	27,34	27,21	16,95	15,99	14,84	-

<b>Tilslutningsbidrag</b>		Bemærkning	Kroner
Parcel-/fritidshuse			13.400
Tæt/lav bebyggelse			10.600
Lejlighed			8.850
Ungdoms, ældre- eller plejebolig			4.650
1-fasede installationer			1.550
Enhedstarif for erhverv (pr. ampere > 25)			1.000

<b>Selskabsoplysninger</b>				
L.nr.	Netselskab	Telefon	e-mail	Hjemmeside
152	Verdo Randers Elnet A/S	89114811	info@verdo.dk	www.verdorandersnet.dk

		Årsforbrug i kWh						10kV	50/60 kV
		2000	4000	15000	100000	250000	1 mio.	1 mio.	25 mio.
<b>Nettarif</b>									
øre/kWh	Hele døgnet	14,90	14,90	14,90	14,90	7,60	7,60	6,50	-
<b>Transmission (regional)</b>									
øre/kWh	Hele døgnet	-	-	-	-	-	-	-	-
<b>Transmission (Energinet.dk)</b>									
øre/kWh	Hele døgnet	7,40	7,40	7,40	7,40	7,40	7,40	7,40	-
Effektbetaling net	kr/år	-	-	-	-	-	-	-	-
Abonnement net	Kr/år	750	750	750	3750	3750	3750	3750	-
Samlet pris	øre/kWh	59,80	41,05	27,30	26,05	16,50	15,38	14,28	-

<b>Tilslutningsbidrag</b>		Bemærkning	Kroner
Parcel-/fritidshuse			13.400
Tæt/lav bebyggelse			10.600
Lejlighed			8.850
Ungdoms, ældre- eller plejebolig			4.650
1-fasede installationer			1.550
Enhedstarif for erhverv (pr. ampere > 25)			1.000
<b>Kolonihaver:</b>			
1 fase + nul			4.467
2 faser + nul			8.933
3 faser + nul			13.400

<b>Selskabsoplysninger</b>				
L.nr.	Netselskab	Telefon	e-mail	Hjemmeside
154	Viborg elNet A/S	89292929	elnet@energiviborg.dk	www.viborg.dk

		Årsforbrug i kWh						10kV	50/60 kV
		2000	4000	15000	100000	250000	1 mio.	1 mio.	25 mio.
<b>Nettarif</b>									
øre/kWh	Hele døgnet	11,60	11,60	11,60	11,60	11,60	8,70	7,80	-
<b>Transmission (regional)</b>									
øre/kWh	Hele døgnet	-	-	-	-	-	-	-	-
<b>Transmission (Energinet.dk)</b>									
øre/kWh	Hele døgnet	7,40	7,40	7,40	7,40	7,40	7,40	7,40	-
Effektbetaling net	kr/år	-	-	-	-	-	-	-	-
Abonnement net	Kr/år	540	540	540	540	1320	2100	3060	-
Samlet pris	øre/kWh	46,00	32,50	22,60	19,54	19,53	16,31	15,51	-

<b>Tilslutningsbidrag</b>		Bemærkning	Kroner
Parcel-/fritidshuse			13.400
Tæt/lav bebyggelse			10.600
Lejlighed			8.850
Ungdoms, ældre- eller plejebolig			4.650
1-fasede installationer			1.550
Enhedstarif for erhverv (pr. ampere > 25)			1.000

<b>Selskabsoplysninger</b>				
L.nr.	Netselskab	Telefon	e-mail	Hjemmeside
232	Østjysk Energi Net A/S	87801177	mail@oestjysk-energi.dk	www.oestjysk-energi.dk

		Årsforbrug i kWh						10kV	50/60 kV
		2000	4000	15000	100000	250000	1 mio.	1 mio.	25 mio.
<b>Nettarif</b>									
øre/kWh	Hele døgnet	10,00	10,00	10,00	10,00	5,61	5,61	5,05	2,02
<b>Transmission (regional)</b>									
øre/kWh	Hele døgnet	-	-	-	-	-	-	-	-
<b>Transmission (Energinet.dk)</b>									
øre/kWh	Hele døgnet	7,40	7,40	7,40	7,40	7,40	7,40	7,40	7,40
Effektbetaling net	kr/år	-	-	-	-	-	-	-	-
Abonnement net	Kr/år	200	200	200	4130	4130	4130	8260	16000
Samlet pris	øre/kWh	27,40	22,40	18,73	21,53	14,66	13,42	13,28	9,48

<b>Tilslutningsbidrag</b>		Bemærkning	Kroner
Parcel-/fritidshuse			13.400
Tæt/lav bebyggelse			10.600
Lejlighed			8.850
Ungdoms, ældre- eller plejebolig			4.650
1-fasede installationer			1.550
Enhedstarif for erhverv (pr. ampere > 25)			1.000

<b>Selskabsoplysninger</b>				
L.nr.	Netselskab	Telefon	e-mail	Hjemmeside
244	TRE-FOR El-net A/S	79333435	tre-for@tre-for.dk	www.tre-for-elnet.dk

		Årsforbrug i kWh						10kV	50/60 kV
		2000	4000	15000	100000	250000	1 mio.	1 mio.	25 mio.
<b>Nettarif</b>									
øre/kWh	Hele døgnet	13,61	13,61	14,61	17,11	10,25	10,25	10,25	-
<b>Transmission (regional)</b>									
øre/kWh	Hele døgnet	-	-	-	-	-	-	-	-
<b>Transmission (Energinet.dk)</b>									
øre/kWh	Hele døgnet	7,40	7,40	7,40	7,40	7,40	7,40	7,40	-
Effektbetaling net	kr/år	-	-	-	-	-	-	-	-
Abonnement net	Kr/år	340	340	565	2050	2590	2590	2590	-
Samlet pris	øre/kWh	38,01	29,51	25,78	26,56	18,69	17,91	17,91	-

<b>Effektbetaling</b>		
	Bemærkning	Kroner
Pr. Amp	Betales pr. ampere udover 25 ampere, af kunder med et årsforbrug under 100.000 kwh. Parcelhuse m/elvarme i MES Net's forsyningsområde har ikke en for-sikring over 25 amp. Kunder med et årsforbrug o/100.000 kWh betaler ikke amperetillæg.	60

<b>Tilslutningsbidrag</b>		
	Bemærkning	Kroner
Parcel-/fritidshuse		13.400
Tæt/lav bebyggelse		10.600
Lejlighed		8.850
Ungdoms, ældre- eller plejebolig		4.650
1-fasede installationer		1.550
Enhedstarif for erhverv (pr. ampere > 25)		1.000
Øvrige installationer		13.400

<b>Selskabsoplysninger</b>				
L.nr.	Netselskab	Telefon	e-mail	Hjemmeside
246	MES Net A/S	97180377	mes@mes.dk	www.mes.dk

		Årsforbrug i kWh						10kV	50/60 kV
		2000	4000	15000	100000	250000	1 mio.	1 mio.	25 mio.
<b>Nettarif</b>									
øre/kWh	Hele døgnet	11,30	11,30	11,30	11,30	11,30	11,30	-	-
<b>Transmission (regional)</b>									
øre/kWh	Hele døgnet	-	-	-	-	-	-	-	-
<b>Transmission (Energinet.dk)</b>									
øre/kWh	Hele døgnet	7,40	7,40	7,40	7,40	7,40	7,40	-	-
Effektbetaling net	kr/år	-	-	-	-	-	-	-	-
Abonnement net	Kr/år	616	616	616	616	4870	4870	-	-
Samlet pris	øre/kWh	49,50	34,10	22,81	19,32	20,65	19,19	-	-

<b>Tilslutningsbidrag</b>		Bemærkning	Kroner
Parcel-/fritidshuse			13.400
Tæt/lav bebyggelse			10.600
Lejlighed			8.850
Ungdoms, ældre- eller plejebolig			4.650
1-fasede installationer			1.550
Enhedstarif for erhverv (pr. ampere > 25)			1.000

<b>Selskabsoplysninger</b>				
L.nr.	Netselskab	Telefon	e-mail	Hjemmeside
248	VOS Net A/S	75881211	info@vos-el.dk	www.vos-el.dk

		Årsforbrug i kWh						10kV	50/60 kV
		2000	4000	15000	100000	250000	1 mio.	1 mio.	25 mio.
<b>Nettarif</b>									
øre/kWh	Hele døgnet	17,20	17,20	17,20	12,60	10,90	10,90	10,10	-
<b>Transmission (regional)</b>									
øre/kWh	Hele døgnet	-	-	-	-	-	-	-	-
<b>Transmission (Energinet.dk)</b>									
øre/kWh	Hele døgnet	7,40	7,40	7,40	7,40	7,40	7,40	7,40	-
Effektbetaling net	kr/år	-	-	-	-	-	-	-	-
Abonnement net	Kr/år	620	620	620	4500	6000	6000	6000	-
Samlet pris	øre/kWh	55,60	40,10	28,73	24,50	20,70	18,90	18,10	-

<b>Tilslutningsbidrag</b>		
	Bemærkning	Kroner
Parcel-/fritidshuse		13.400
Tæt/lav bebyggelse		10.600
Lejlighed		8.850
Ungdoms, ældre- eller plejebolig		4.650
1-fasede installationer		1.550
Enhedstarif for erhverv (pr. ampere > 25)	pr. amp. fra 35	1.000

<b>Selskabsoplysninger</b>				
L.nr.	Netselskab	Telefon	e-mail	Hjemmeside
331	Thy-Mors El-Net A/S	96702200	post@thymors.dk	www.thymors.dk

		Årsforbrug i kWh						10kV	50/60 kV
		2000	4000	15000	100000	250000	1 mio.	1 mio.	25 mio.
<b>Nettarif</b>									
øre/kWh	Hele døgnet	10,77	10,77	10,77	10,76	9,65	9,65	8,67	7,08
<b>Transmission (regional)</b>									
øre/kWh	Hele døgnet	1,73	1,73	1,73	1,73	1,73	1,73	1,73	1,73
<b>Transmission (Energinet.dk)</b>									
øre/kWh	Hele døgnet	7,40	7,40	7,40	7,40	7,40	7,40	7,40	7,40
Effektbetaling net	kr/år	-	-	-	-	-	-	-	-
Abonnement net	Kr/år	600	600	600	7500	7500	7500	7500	60000
Samlet pris	øre/kWh	49,90	34,90	23,90	27,39	21,78	19,53	18,55	16,45

#### Tilslutningsbidrag

	Bemærkning	Kroner
Parcel-/fritidshuse		13.400
Tæt/lav bebyggelse		10.600
Lejlighed		8.850
Ungdoms, ældre- eller plejebolig		4.650
1-fasede installationer		1.550
Enhedstarif for erhverv (pr. ampere > 25)		1.000

#### Selskabsoplysninger

L.nr.	Netselskab	Telefon	e-mail	Hjemmeside
341	GEV Net A/S	75321166	gev@gev.dk	www.gev.dk

		Årsforbrug i kWh						10kV	50/60 kV
		2000	4000	15000	100000	250000	1 mio.	1 mio.	25 mio.
<b>Nettarif</b>									
øre/kWh	Hele døgnet	11,50	11,50	11,50	8,70	8,70	8,70	8,70	-
Transmission (regional)									
øre/kWh	Hele døgnet	1,73	1,73	1,73	1,73	1,73	1,73	1,73	-
Transmission (Energinet.dk)									
øre/kWh	Hele døgnet	7,40	7,40	7,40	7,40	7,40	7,40	7,40	-
Effektbetaling net	kr/år	-	-	-	-	-	-	-	-
Abonnement net	Kr/år	600	600	600	4000	4000	4000	4000	-
Samlet pris	øre/kWh	50,63	35,63	24,63	21,83	19,43	18,23	18,23	-

### Tilslutningsbidrag

	Bemærkning	Kroner
Parcel-/fritidshuse		13.400
Tæt/lav bebyggelse		10.600
Lejlighed		8.850
Ungdoms, ældre- eller plejebolig		4.650
1-fasede installationer		1.550
Enhedstarif for erhverv (pr. ampere > 25)		1.000

### Selskabsoplysninger

L.nr.	Netselskab	Telefon	e-mail	Hjemmeside
342	Ikast Værkerne Net A/S	96600033	iev@iev.dk	www.iev.dk

		Årsforbrug i kWh						10kV	50/60 kV
		2000	4000	15000	100000	250000	1 mio.	1 mio.	25 mio.
<b>Nettarif</b>									
øre/kWh	Hele døgnet	9,79	9,79	9,79	9,79	9,79	9,79	7,07	4,25
<b>Transmission (regional)</b>									
øre/kWh	Hele døgnet	-	-	-	-	-	-	-	-
<b>Transmission (Energinet.dk)</b>									
øre/kWh	Hele døgnet	7,40	7,40	7,40	7,40	7,40	7,40	7,40	7,40
Effektbetaling net	kr/år	-	-	-	-	-	-	-	-
Abonnement net	Kr/år	650	650	650	4400	4400	4400	8600	8600
<b>Samlet pris</b>	<b>øre/kWh</b>	<b>49,69</b>	<b>33,44</b>	<b>21,52</b>	<b>21,59</b>	<b>18,95</b>	<b>17,63</b>	<b>15,33</b>	<b>11,68</b>

### Tilslutningsbidrag

	Bemærkning	Kroner
Parcel-/fritidshuse		13.400
Tæt/lav bebyggelse		10.600
Lejlighed		8.850
Ungdoms, ældre- eller plejebolig		4.650
1-fasede installationer		1.550
Enhedstarif for erhverv (pr. ampere > 25)		1.000

### Selskabsoplysninger

L.nr.	Netselskab	Telefon	e-mail	Hjemmeside
344	Syd Energi Net A/S	70115000	se@sydenergi.dk	www.sydenergi.dk

		Årsforbrug i kWh						10kV	50/60 kV
		2000	4000	15000	100000	250000	1 mio.	1 mio.	25 mio.
<b>Nettarif</b>									
øre/kWh	Hele døgnet	10,54	10,54	10,54	10,54	3,87	3,87	3,81	3,81
Transmission (regional)									
øre/kWh	Hele døgnet	2,29	2,29	2,29	2,29	2,29	2,29	2,29	2,29
Transmission (Energinet.dk)									
øre/kWh	Hele døgnet	7,40	7,40	7,40	7,40	7,40	7,40	7,40	7,40
Effektbetaling net	Kr/år	750	750	750	2400	5376	-	-	-
Abonnement net	Kr/år	-	-	-	-	-	5442	5442	54416
Samlet pris	øre/kWh	57,73	38,98	25,23	22,63	15,71	14,10	14,04	13,72

### Tilslutningsbidrag

	Bemærkning	Kroner
Parcel-/fritidshuse		13.400
Tæt/lav bebyggelse		10.600
Lejlighed		8.850
Ungdoms, ældre- eller plejebolig		4.650
1-fasede installationer		1.550
Enhedstarif for erhverv (pr. ampere > 25)		1.000

### Selskabsoplysninger

L.nr.	Netselskab	Telefon	e-mail	Hjemmeside
347	NOE Net A/S	97421488	noe@noe.dk	www.noe.dk

		Årsforbrug i kWh						10kV	50/60 kV
		2000	4000	15000	100000	250000	1 mio.	1 mio.	25 mio.
<b>Nettarif</b>									
øre/kWh	Hele døgnet	13,21	13,21	13,21	11,79	11,79	11,79	-	-
Transmission (regional)									
øre/kWh	Hele døgnet	1,73	1,73	1,73	1,73	1,73	1,73	-	-
Transmission (Energinet.dk)									
øre/kWh	Hele døgnet	7,40	7,40	7,40	7,40	7,40	7,40	-	-
Effektbetaling net	kr/år	-	-	-	-	-	-	-	-
Abonnement net	Kr/år	510	510	690	2400	2850	7800	-	-
Samlet pris	øre/kWh	47,84	35,09	26,94	23,32	22,06	21,70	-	-

<b>Tilslutningsbidrag</b>		
	Bemærkning	Kroner
Parcel-/fritidshuse		13.400
Tæt/lav bebyggelse		10.600
Lejlighed		8.850
Ungdoms, ældre- eller plejebolig		4.650
1-fasede installationer		1.550
Enhedstarif for erhverv (pr. ampere > 25)	Pr. Amp.	1.000

<b>Selskabsoplysninger</b>				
L.nr.	Netselskab	Telefon	e-mail	Hjemmeside
348	RAH Net A/S	97321455	rah@rah.dk	www.rah.dk

		Årsforbrug i kWh						10kV	50/60 kV
		2000	4000	15000	100000	250000	1 mio.	1 mio.	25 mio.
<b>Nettarif</b>									
øre/kWh	Hele døgnet	9,73	9,73	9,73	9,73	6,07	4,93	4,69	-
<b>Transmission (regional)</b>									
øre/kWh	Hele døgnet	1,73	1,73	1,73	1,73	1,73	1,73	1,73	-
<b>Transmission (Energinet.dk)</b>									
øre/kWh	Hele døgnet	7,40	7,40	7,40	7,40	7,40	7,40	7,40	-
Effektbetaling net	kr/år	-	-	-	-	-	-	-	-
Abonnement net	Kr/år	560	560	560	4900	4900	4900	9000	-
Samlet pris	øre/kWh	46,86	32,86	22,59	23,76	17,16	14,55	14,72	-

### Tilslutningsbidrag

	Bemærkning	Kroner
Parcel-/fritidshuse		13.400
Tæt/lav bebyggelse		10.600
Lejlighed		8.850
Ungdoms, ældre- eller plejebolig		4.650
1-fasede installationer		1.550
Enhedstarif for erhverv (pr. ampere > 25)		1.000
Installationer uden måler, 230 V (kun efter særlig aftale)		1.175

### Selskabsoplysninger

L.nr.	Netselskab	Telefon	e-mail	Hjemmeside
351	Vestforsyning Net A/S	96127300	vestforsyning@vestforsyning.dk	www.vestforsyning.dk

		Årsforbrug i kWh						10kV	50/60 kV
		2000	4000	15000	100000	250000	1 mio.	1 mio.	25 mio.
<b>Nettarif</b>									
øre/kWh	Hele døgnet	9,77	9,77	9,77	7,45	7,45	7,45	7,19	-
<b>Transmission (regional)</b>									
øre/kWh	Hele døgnet	1,73	1,73	1,73	1,73	1,73	1,73	1,73	-
<b>Transmission (Energinet.dk)</b>									
øre/kWh	Hele døgnet	7,40	7,40	7,40	7,40	7,40	7,40	7,40	-
Effektbetaling net	kr/år	-	-	-	-	-	-	-	-
Abonnement net	Kr/år	600	600	600	2000	2000	2000	7000	-
Samlet pris	øre/kWh	48,90	33,90	22,90	18,58	17,38	16,78	17,02	-

<b>Tilslutningsbidrag</b>		Bemærkning	Kroner
Parcel-/fritidshuse			13.400
Tæt/lav bebyggelse			10.600
Lejlighed			8.850
1-fasede installationer			1.450
Enhedstarif for erhverv (pr. ampere > 25)			1.000
Kolonihavehus			8.352

<b>Selskabsoplysninger</b>				
L.nr.	Netselskab	Telefon	e-mail	Hjemmeside
357	Struer Forsyning Elnet A/S	96842230	forsyning@struer.dk	www.struerforsyning.dk

		Årsforbrug i kWh						10kV	50/60 kV
		2000	4000	15000	100000	250000	1 mio.	1 mio.	25 mio.
<b>Nettarif</b>									
øre/kWh	Hele døgnet	13,90	13,90	13,90	9,90	9,90	9,90	9,90	2,20
Transmission (regional)									
øre/kWh	Hele døgnet	2,50	2,50	2,50	2,50	2,50	2,50	2,50	2,50
Transmission (Energinet.dk)									
øre/kWh	Hele døgnet	7,40	7,40	7,40	7,40	7,40	7,40	7,40	7,40
Effektbetaling net	kr/år	-	-	-	-	-	-	-	-
Abonnement net	Kr/år	725	725	725	6360	6360	6360	6360	6360
Samlet pris	øre/kWh	60,05	41,93	28,63	26,16	22,34	20,44	20,44	12,13

<b>Tilslutningsbidrag</b>		
	Bemærkning	Kroner
Parcel-/fritidshuse		11.950
Tæt/lav bebyggelse		9.600
Lejlighed		7.275
Ungdoms, ældre- eller plejebolig		3.575
1-fasede installationer		1.275
Enhedstarif for erhverv (pr. ampere > 25)	>35 amp.	850
Antenne anlæg, telefonbokse, målestation		1.000

<b>Selskabsoplysninger</b>				
L.nr.	Netselskab	Telefon	e-mail	Hjemmeside
359	Ringkøbing-Skjern Elnet A/S	96748500	rsforsyning@rsforsyning.dk	www.rsforsyning.dk

		Årsforbrug i kWh						10kV	50/60 kV
		2000	4000	15000	100000	250000	1 mio.	1 mio.	25 mio.
<b>Nettarif</b>									
øre/kWh	Hele døgnet	1,00	1,00	1,00	1,00	1,00	1,00	-	-
<b>Transmission (regional)</b>									
øre/kWh	Hele døgnet	9,29	9,29	9,29	9,29	9,29	9,29	-	-
<b>Transmission (Energinet.dk)</b>									
øre/kWh	Hele døgnet	7,40	7,40	7,40	7,40	7,40	7,40	-	-
Effektbetaling net	Kr/år	-	-	-	-	-	-	-	-
Abonnement net	Kr/år	600	600	600	4800	4800	4800	-	-
<b>Samlet pris</b>	<b>øre/kWh</b>	<b>47,69</b>	<b>32,69</b>	<b>21,69</b>	<b>22,49</b>	<b>19,61</b>	<b>18,17</b>	-	-

### Tilslutningsbidrag

	Bemærkning	Kroner
Parcel-/fritidshuse		13.400
Tæt/lav bebyggelse		10.600
Lejlighed		8.850
Ungdoms, ældre- eller plejebolig		4.650
1-fasede installationer		1.550
Enhedstarif for erhverv (pr. ampere > 25)		1.000

### Selskabsoplysninger

L.nr.	Netselskab	Telefon	e-mail	Hjemmeside
370	AAL EL-NET A.m.b.a.	40253409	info@aal-elnet.dk	www.aal-elnet.dk

		Årsforbrug i kWh						10kV	50/60 kV
		2000	4000	15000	100000	250000	1 mio.	1 mio.	25 mio.
<b>Nettarif</b>									
øre/kWh	Hele døgnet	2,00	2,00	2,00	2,00	2,00	2,00	-	-
<b>Transmission (regional)</b>									
øre/kWh	Hele døgnet	9,29	9,29	9,29	9,29	9,29	9,29	-	-
<b>Transmission (Energinet.dk)</b>									
øre/kWh	Hele døgnet	7,40	7,40	7,40	7,40	7,40	7,40	-	-
Effektbetaling net	kr/år	-	-	-	-	-	-	-	-
Abonnement net	Kr/år	510	510	510	2250	3750	3750	-	-
Samlet pris	øre/kWh	44,19	31,44	22,09	20,94	20,19	19,07	-	-

### Tilslutningsbidrag

	Bemærkning	Kroner
Parcel-/fritidshuse		11.000
Tæt/lav bebyggelse	Flere målere pr. stikledning	8.800
Lejlighed	Flere målere pr. stikledning	8.800
1-fasede installationer		4.500
Enhedstarif for erhverv (pr. ampere > 25)		700

### Selskabsoplysninger

L.nr.	Netselskab	Telefon	e-mail	Hjemmeside
371	Hjerting El og Vandforsyning	75115578	elogvand@hjerting.net	www.hjerting.net

		Årsforbrug i kWh						10kV	50/60 kV
		2000	4000	15000	100000	250000	1 mio.	1 mio.	25 mio.
<b>Nettarif</b>									
øre/kWh	Hele døgnet	9,50	9,50	9,50	7,50	7,50	5,50	-	-
<b>Transmission (regional)</b>									
øre/kWh	Hele døgnet	2,73	2,73	2,73	2,73	2,73	2,73	-	-
<b>Transmission (Energinet.dk)</b>									
øre/kWh	Hele døgnet	7,40	7,40	7,40	7,40	7,40	7,40	-	-
Effektbetaling net	kr/år	425	425	425	-	-	-	-	-
Abonnement net	Kr/år	154	154	154	3000	6000	9000	-	-
Samlet pris	øre/kWh	48,58	34,11	23,49	20,63	20,03	16,53	-	-

### Effektbetaling

	Bemærkning	Kroner
Pr. Amp		17

### Tilslutningsbidrag

	Bemærkning	Kroner
Parcel-/fritidshuse		13.400
Tæt/lav bebyggelse		10.600
Lejlighed		8.850
Ungdoms, ældre- eller plejebolig		4.650
1-fasede installationer		1.550
Enhedstarif for erhverv (pr. ampere > 25)		1.000

### Selskabsoplysninger

L.nr.	Netselskab	Telefon	e-mail	Hjemmeside
381	Hurup Elværk - Net A/S	97951522	post@energi-hurup.dk	www.hev.dk

		Årsforbrug i kWh						10kV	50/60 kV
		2000	4000	15000	100000	250000	1 mio.	1 mio.	25 mio.
<b>Nettarif</b>									
øre/kWh	Hele døgnet	7,40	7,40	7,40	7,40	7,40	7,40	-	-
Transmission (regional)									
øre/kWh	Hele døgnet	3,89	3,89	3,89	3,89	3,89	3,89	-	-
Transmission (Energinet.dk)									
øre/kWh	Hele døgnet	7,40	7,40	7,40	7,40	7,40	7,40	-	-
Effektbetaling net	kr/år	63	63	63	-	-	-	-	-
Abonnement net	Kr/år	650	650	650	4800	4800	4800	-	-
Samlet pris	øre/kWh	54,34	36,52	23,44	23,49	20,61	19,17	-	-

### Effektbetaling

	Bemærkning	Kroner
Pr. Amp	Over 100.000 kWh betaler ikke effektafgift	63

### Tilslutningsbidrag

	Bemærkning	Kroner
Parcel-/fritidshuse		13.400
Tæt/lav bebyggelse		10.600
Lejlighed		8.850
Ungdoms, ældre- eller plejebolig		4.650
1-fasede installationer		1.550
Enhedstarif for erhverv (pr. ampere > 25)		1.000

### Selskabsoplysninger

L.nr.	Netselskab	Telefon	e-mail	Hjemmeside
384	Tarm Elværk Net A/S	97371087	tev@tev.dk	www.tev.dk

		Årsforbrug i kWh						10kV	50/60 kV
		2000	4000	15000	100000	250000	1 mio.	1 mio.	25 mio.
<b>Nettarif</b>									
øre/kWh	Hele døgnet	9,90	9,90	9,90	9,90	9,90	6,95	-	-
<b>Transmission (regional)</b>									
øre/kWh	Hele døgnet	3,75	3,75	3,75	3,75	3,75	3,75	-	-
<b>Transmission (Energinet.dk)</b>									
øre/kWh	Hele døgnet	7,40	7,40	7,40	7,40	7,40	7,40	-	-
Effektbetaling net	kr/år	-	-	-	-	-	-	-	-
Abonnement net	Kr/år	700	700	700	650	650	850	-	-
Samlet pris	øre/kWh	56,05	38,55	25,72	21,70	21,31	18,19	-	-

<b>Tilslutningsbidrag</b>		Bemærkning	Kroner
Parcel-/fritidshuse			13.400
Tæt/lav bebyggelse			10.600
Lejlighed			8.850
Ungdoms, ældre- eller plejebolig			8.850
1-fasede installationer			1.550
Enhedstarif for erhverv (pr. ampere > 25)			1.000

<b>Selskabsoplysninger</b>				
L.nr.	Netselskab	Telefon	e-mail	Hjemmeside
385	Videbæk Elnet A/S	97171688	videnergi@videnergi.dk	www.videnergi.dk

		Årsforbrug i kWh						10kV	50/60 kV
		2000	4000	15000	100000	250000	1 mio.	1 mio.	25 mio.
<b>Nettarif</b>									
øre/kWh	Hele døgnet	5,08	5,08	5,08	5,08	5,08	5,08	-	-
<b>Transmission (regional)</b>									
øre/kWh	Hele døgnet	12,85	12,85	12,85	12,85	12,85	12,85	12,85	-
<b>Transmission (Energinet.dk)</b>									
øre/kWh	Hele døgnet	7,40	7,40	7,40	7,40	7,40	7,40	7,40	-
Effektbetaling net	kr/år	-	-	-	-	-	-	-	-
Abonnement net	Kr/år	650	650	650	4359	4359	4359	14178	-
Samlet pris	øre/kWh	57,83	41,58	29,66	29,69	27,07	25,77	21,67	-

<b>Tilslutningsbidrag</b>		Bemærkning	Kroner
Parcel-/fritidshuse			13.400
Tæt/lav bebyggelse			10.600
Lejlighed			8.850
Ungdoms, ældre- eller plejebolig			4.650
1-fasede installationer			1.550
Enhedstarif for erhverv (pr. ampere > 25)			1.000

<b>Selskabsoplysninger</b>				
L.nr.	Netselskab	Telefon	e-mail	Hjemmeside
392	Borris El-Forsyning	97366067	elborris@mail.tdcadsl.dk	borris.gev.dk

		Årsforbrug i kWh						10kV	50/60 kV
		2000	4000	15000	100000	250000	1 mio.	1 mio.	25 mio.
<b>Nettarif</b>									
øre/kWh	Hele døgnet	4,43	4,43	4,43	0,64	0,64	0,64	-	-
<b>Transmission (regional)</b>									
øre/kWh	Hele døgnet	12,85	12,85	12,85	18,53	14,09	14,09	-	-
<b>Transmission (Energinet.dk)</b>									
øre/kWh	Hele døgnet	7,40	7,40	7,40	7,40	7,40	7,40	-	-
Effektbetaling net	Kr/år	-	-	-	-	-	-	-	-
Abonnement net	Kr/år	500	500	500	3125	5730	5730	-	-
Samlet pris	øre/kWh	49,68	37,18	28,01	29,70	24,42	22,70	-	-

<b>Tilslutningsbidrag</b>		
	Bemærkning	Kroner
Parcel-/fritidshuse		13.400
Tæt/lav bebyggelse		10.600
Lejlighed		8.850
Ungdoms, ældre- eller plejebolig	Maks. 65 m <sup>2</sup>	4.650
1-fasede installationer		1.550
Enhedstarif for erhverv (pr. ampere > 25)		1.000

<b>Selskabsoplysninger</b>				
L.nr.	Netselskab	Telefon	e-mail	Hjemmeside
394	Kibæk Elværk	97191333	kibaekel@mail.dk	-

		Årsforbrug i kWh						10kV	50/60 kV
		2000	4000	15000	100000	250000	1 mio.	1 mio.	25 mio.
<b>Nettarif</b>									
øre/kWh	Hele døgnet	4,43	4,43	4,43	4,43	-	-	-	-
<b>Transmission (regional)</b>									
øre/kWh	Hele døgnet	12,85	12,85	12,85	12,85	-	-	-	-
<b>Transmission (Energinet.dk)</b>									
øre/kWh	Hele døgnet	7,40	7,40	7,40	7,40	-	-	-	-
Effektbetaling net	kr/år	-	-	-	-	-	-	-	-
Abonnement net	Kr/år	550	550	550	550	-	-	-	-
Samlet pris	øre/kWh	52,18	38,43	28,35	25,23	-	-	-	-

<b>Tilslutningsbidrag</b>		Bemærkning	Kroner
Parcel-/fritidshuse			13.400
Enhedstarif for erhverv (pr. ampere > 25)			1.000

<b>Selskabsoplysninger</b>				
L.nr.	Netselskab	Telefon	e-mail	Hjemmeside
395	Studsgaard Elektricitetsforsyning	97164050	vandogel1@mail.dk	-

		Årsforbrug i kWh						10kV	50/60 kV
		2000	4000	15000	100000	250000	1 mio.	1 mio.	25 mio.
<b>Nettarif</b>									
øre/kWh	Hele døgnet	3,73	3,73	3,73	3,73	3,73	3,73	-	-
<b>Transmission (regional)</b>									
øre/kWh	Hele døgnet	12,85	12,85	12,85	12,85	12,85	12,85	-	-
<b>Transmission (Energinet.dk)</b>									
øre/kWh	Hele døgnet	7,40	7,40	7,40	7,40	7,40	7,40	-	-
Effektbetaling net	kr/år	-	-	-	-	-	-	-	-
Abonnement net	Kr/år	560	560	560	3000	6000	6000	-	-
Samlet pris	øre/kWh	51,98	37,98	27,71	26,98	26,38	24,58	-	-

<b>Tilslutningsbidrag</b>		Bemærkning	Kroner
Parcel-/fritidshuse			13.400
Tæt/lav bebyggelse			10.600
Lejlighed			8.850
Ungdoms, ældre- eller plejebolig			4.650
1-fasede installationer			1.550
Enhedstarif for erhverv (pr. ampere > 25)			1.000

<b>Selskabsoplysninger</b>				
L.nr.	Netselskab	Telefon	e-mail	Hjemmeside
396	Sunds Elforsyning	97142222	sundself@sundself.dk	www.sundselforsyning.dk

		Årsforbrug i kWh						10kV	50/60 kV
		2000	4000	15000	100000	250000	1 mio.	1 mio.	25 mio.
<b>Nettarif</b>									
øre/kWh	Hele døgnet	8,10	8,10	8,10	8,10	8,10	8,10	-	-
Transmission (regional)									
øre/kWh	Hele døgnet	7,40	7,40	7,40	7,40	7,40	7,40	-	-
Transmission (Energinet.dk)									
øre/kWh	Hele døgnet	7,40	7,40	7,40	7,40	7,40	7,40	-	-
Effektbetaling net	kr/år	-	-	-	-	-	-	-	-
Abonnement net	Kr/år	550	550	550	550	9200	9200	-	-
Samlet pris	øre/kWh	50,40	36,65	26,57	23,45	26,58	23,82	-	-

<b>Tilslutningsbidrag</b>		Bemærkning	Kroner
Parcel-/fritidshuse			13.400
Enhedstarif for erhverv (pr. ampere > 25)			1.000

<b>Selskabsoplysninger</b>				
L.nr.	Netselskab	Telefon	e-mail	Hjemmeside
397	Sdr. Felding Elforsyning	97199050	sfelf@mail.tele.dk	www.sdr-feldingelf.dk

		Årsforbrug i kWh						10kV	50/60 kV
		2000	4000	15000	100000	250000	1 mio.	1 mio.	25 mio.
<b>Nettarif</b>									
øre/kWh	Hele døgnet	7,10	7,10	7,10	7,10	7,10	7,10	-	-
Transmission (regional)									
øre/kWh	Hele døgnet	12,85	12,85	12,85	12,85	12,85	12,85	-	-
Transmission (Energinet.dk)									
øre/kWh	Hele døgnet	7,40	7,40	7,40	7,40	7,40	7,40	-	-
Effektbetaling net	kr/år	-	-	-	-	-	-	-	-
Abonnement net	Kr/år	696	696	696	3096	3096	3096	-	-
Samlet pris	øre/kWh	62,15	44,75	31,99	30,45	28,59	27,66	-	-

<b>Tilslutningsbidrag</b>		Bemærkning	Kroner
	Parcel-/fritidshuse		13.400
	Tæt/lav bebyggelse		10.600
	Lejlighed		8.850
	Ungdoms, ældre- eller plejebolig		8.850
	1-fasede installationer		1.550
	Enhedstarif for erhverv (pr. ampere > 25)		1.000
		Ved erhverv hvor måleren aflæses i station, er netselskabets lokale tarif 0,51 øre	

<b>Selskabsoplysninger</b>				
L.nr.	Netselskab	Telefon	e-mail	Hjemmeside
398	Vildbjerg Elværk A.m.b.a.	97131500	vtv@vtv-vildbjerg.dk	www.vtv-vildbjerg.dk

		Årsforbrug i kWh					10kV	50/60 kV
		2000	4000	15000	100000	250000	1 mio.	25 mio.
<b>Nettarif</b>								
øre/kWh	Hele døgnet	14,34	14,34	14,34	14,34	14,34	-	-
<b>Transmission (regional)</b>								
øre/kWh	Hele døgnet	-	-	-	-	-	-	-
<b>Transmission (Energinet.dk)</b>								
øre/kWh	Hele døgnet	7,40	7,40	7,40	7,40	7,40	-	-
Effektbetaling net	kr/år	260	260	260	1200	2688	-	-
Abonnement net	Kr/år	380	380	380	380	380	-	-
Samlet pris	øre/kWh	53,74	37,74	26,01	23,32	22,97	-	-

### Effektbetaling

	Bemærkning	Kroner
Pr. Amp	Flerfasede inst. m/stiksikring over 35 amp	12
	Flerfasede inst. m/stiksikring til og med 35 amp.	260

	Bemærkning	Kroner
	Parcel-/fritidshuse	12.400
	Tæt/lav bebyggelse	10.200
	Lejlighed	6.450
	1-fasede installationer	3.750
	Enhedstarif for erhverv (pr. ampere > 25)	355
	Forøgelse pr. ampere stikledning over 35 amp.	355
	1-fasede installation oprettet før 01.01.1980 kan ændres til en flerfaset minimumsinstallation mod betaling af:	2.500

### Selskabsoplysninger

L.nr.	Netselskab	Telefon	e-mail	Hjemmeside
443	Ærø Elforsyning Net A/S	62531282	el@aeroe-energi.dk	www.aeroe-energi.dk

		Årsforbrug i kWh						10kV	50/60 kV
		2000	4000	15000	100000	250000	1 mio.	1 mio.	25 mio.
<b>Nettarif</b>									
øre/kWh	Hele døgnet	17,00	17,00	17,00	17,00	12,00	12,00	11,00	5,00
<b>Transmission (regional)</b>									
øre/kWh	Hele døgnet	1,83	1,83	1,83	1,83	1,83	1,83	1,83	1,83
<b>Transmission (Energinet.dk)</b>									
øre/kWh	Hele døgnet	7,40	7,40	7,40	7,40	7,40	7,40	7,40	7,40
Effektbetaling net	kr/år	245	245	245	-	-	-	-	-
Abonnement net	Kr/år	600	600	600	2500	6600	6600	9000	12600
Samlet pris	øre/kWh	68,47	47,35	31,86	28,73	23,87	21,89	21,13	14,28

### Effektbetaling

	Bemærkning	Kroner
Pr. Amp	48 (16*3)	5,10

### Tilslutningsbidrag

	Bemærkning	Kroner
Parcel-/fritidshuse	3*20 Amp	12.600
Tæt/lav bebyggelse	3*16 Amp	10.080
Lejlighed	3*10 Amp	6.300
Ungdoms, ældre- eller plejebolig	3*10 Amp	6.300
1-fasede installationer	10 Amp	2.100
Enhedstarif for erhverv (pr. ampere > 25)	Pr. amp.	150

### Selskabsoplysninger

L.nr.	Netselskab	Telefon	e-mail	Hjemmeside
531	Ravdex A/S	63321133	ravdex@ravdex.dk	www.ravdex.dk

		Årsforbrug i kWh						10kV	50/60 kV
		2000	4000	15000	100000	250000	1 mio.	1 mio.	25 mio.
<b>Nettarif</b>									
øre/kWh	Hele døgnet	15,60	15,60	15,60	12,50	12,50	12,50	-	-
<b>Transmission (regional)</b>									
øre/kWh	Hele døgnet	1,83	1,83	1,83	1,83	1,83	1,83	-	-
<b>Transmission (Energinet.dk)</b>									
øre/kWh	Hele døgnet	7,40	7,40	7,40	7,40	7,40	7,40	-	-
Effektbetaling net	Kr/år	-	-	-	-	-	-	-	-
Abonnement net	Kr/år	600	600	600	5400	5400	5400	-	-
Samlet pris	øre/kWh	54,83	39,83	28,83	27,13	23,89	22,27	-	-

### Tilslutningsbidrag

	Bemærkning	Kroner
Parcel-/fritidshuse		13.400
Tæt/lav bebyggelse		10.600
Lejlighed		8.850
Ungdoms, ældre- eller plejebolig		4.650
1-fasede installationer		1.550
Enhedstarif for erhverv (pr. ampere > 25)		1.000

### Selskabsoplysninger

L.nr.	Netselskab	Telefon	e-mail	Hjemmeside
532	LEF Net A/S	62511055	lef@lef.dk	www.lef.dk

		Årsforbrug i kWh						10kV	50/60 kV
		2000	4000	15000	100000	250000	1 mio.	1 mio.	25 mio.
<b>Nettarif</b>									
øre/kWh	Hele døgnet	11,90	11,90	11,90	12,70	10,50	10,50	9,70	6,70
<b>Transmission (regional)</b>									
øre/kWh	Hele døgnet	1,83	1,83	1,83	1,83	1,83	1,83	1,83	1,83
<b>Transmission (Energinet.dk)</b>									
øre/kWh	Hele døgnet	7,40	7,40	7,40	7,40	7,40	7,40	7,40	7,40
Effektbetaling net	kr/år	-	-	-	-	-	-	-	-
Abonnement net	Kr/år	288	288	288	1800	5000	5000	8000	24000
Samlet pris	øre/kWh	35,53	28,33	23,05	23,73	21,73	20,23	19,73	16,03

### Tilslutningsbidrag

	Bemærkning	Kroner
Parcel-/fritidshuse		13.400
Tæt/lav bebyggelse		10.600
Lejlighed		8.850
Ungdoms, ældre- eller plejebolig		4.650
1-fasede installationer		1.550
Enhedstarif for erhverv (pr. ampere > 25)		1.000

### Selskabsoplysninger

L.nr.	Netselskab	Telefon	e-mail	Hjemmeside
533	SEF Net A/S	62212771	sef@sydfynsel.dk	www.sefnet.dk

		Årsforbrug i kWh						10kV	50/60 kV
		2000	4000	15000	100000	250000	1 mio.	1 mio.	25 mio.
<b>Nettarif</b>									
øre/kWh	Hele døgnet	11,61	11,61	11,61	11,61	5,89	5,89	4,78	2,00
Transmission (regional)									
øre/kWh	Hele døgnet	1,83	1,83	1,83	1,83	1,83	1,83	1,83	1,83
Transmission (Energinet.dk)									
øre/kWh	Hele døgnet	7,40	7,40	7,40	7,40	7,40	7,40	7,40	7,40
Effektbetaling net	Kr/år	-	-	-	-	-	-	-	-
Abonnement net	Kr/år	590	590	590	2970	6180	6180	7200	7200
Samlet pris	øre/kWh	50,34	35,59	24,77	23,81	17,59	15,74	14,73	11,26

### Tilslutningsbidrag

	Bemærkning	Kroner
Parcel-/fritidshuse		13.400
Tæt/lav bebyggelse		10.600
Lejlighed	plus betaling for fællesinst. (Erhverv)	8.700
Ungdoms, ældre- eller plejebolig		4.650
1-fasede installationer	skal ske uden omk. ellers 13400 kr.	1.550
Enhedstarif for erhverv (pr. ampere > 25)		1.000
Tilslutning i 10/0,4 kV st. under 300 Amp, B2	pr. Amp	1.000
Tilslutning i 10/0,4 kV st. over 300 Amp, B2	pr. Amp	780
Netkunder der tidligere har betalt st. B2	plus omk. t. st. plus højsp. på egen grund	450
Netkunder som selv ejer st. B1	plus omk. t. st. plus højsp. på egen grund	305
Transformerforening som selv ejer st. (ekskl. koblingsanlæg)	pr. Amp plus st. og kabel på brugers grund	450
Tilslutning i 60/10 kv st. på 10 kV niveau	pr. Amp på 10 kV niveau	5.500

### Selskabsoplysninger

L.nr.	Netselskab	Telefon	e-mail	Hjemmeside
543	Energi Fyn Net A/S	63171900	energifyn@energifyn.dk	www.energifyn.dk

		Årsforbrug i kWh						10kV	50/60 kV
		2000	4000	15000	100000	250000	1 mio.	1 mio.	25 mio.
<b>Nettarif</b>									
øre/kWh	Hele døgnet	11,58	11,58	11,58	11,58	11,58	11,58	6,18	-
<b>Transmission (regional)</b>									
øre/kWh	Hele døgnet	1,83	1,83	1,83	1,83	1,83	1,83	1,83	-
<b>Transmission (Energinet.dk)</b>									
øre/kWh	Hele døgnet	7,40	7,40	7,40	7,40	7,40	7,40	7,40	-
Effektbetaling net	kr/år	-	-	-	-	-	-	-	-
Abonnement net	Kr/år	618	618	618	2300	2300	2300	5500	-
Samlet pris	øre/kWh	51,71	36,26	24,93	23,11	21,73	21,04	15,96	-

<b>Tilslutningsbidrag</b>		Bemærkning	Kroner
Parcel-/fritidshuse			13.400
Tæt/lav bebyggelse			10.600
Lejlighed			8.850
Ungdoms, ældre- eller plejebolig			4.650
1-fasede installationer			1.550
Enhedstarif for erhverv (pr. ampere > 25)			1.000

<b>Selskabsoplysninger</b>				
L.nr.	Netselskab	Telefon	e-mail	Hjemmeside
552	FFV EI A/S	62611666	ffv@ffv.dk	www.ffv.dk

		Årsforbrug i kWh						10kV	50/60 kV
		2000	4000	15000	100000	250000	1 mio.	1 mio.	25 mio.
<b>Nettarif</b>									
øre/kWh	Hele døgnet	13,66	13,66	13,66	13,66	7,91	7,91	7,46	-
Transmission (regional)									
øre/kWh	Hele døgnet	1,83	1,83	1,83	1,83	1,83	1,83	1,83	1,83
Transmission (Energinet.dk)									
øre/kWh	Hele døgnet	7,40	7,40	7,40	7,40	7,40	7,40	7,40	7,40
Effektbetaling net	kr/år	-	-	-	-	-	-	-	676800
Abonnement net	Kr/år	410	410	410	410	2460	2460	2460	162480
Samlet pris	øre/kWh	43,39	33,14	25,62	23,30	18,12	17,39	16,94	12,59

<b>Tilslutningsbidrag</b>		
	Bemærkning	Kroner
Parcel-/fritidshuse		13.400
Tæt/lav bebyggelse		10.600
Lejlighed	plus betaling for fællesinst. (Erhverv)	8.700
Ungdoms, ældre- eller plejebolig		4.650
1-fasede installationer	skal ske uden omk. ellers 13400 kr.	1.550
Enhedstarif for erhverv (pr. ampere > 25)		1.000
Tilslutning i 10/0,4 kV st. under 300 Amp, B2	pr. Amp	1.000
Tilslutning i 10/0,4 kV st. over 300 Amp, B2	pr. Amp	780
Netkunder der tidligere har betalt st. B2	Plus omk. til st. plus højsp. på egen grund	450
Netkunder som selv ejer st. B1	Plus omk. til st. plus højsp. på egen grund	305
Tilslutning i 60/10 kV st. på 10 kV niveau	pr. amp på 10 kv niveau	5.500

<b>Selskabsoplysninger</b>				
L.nr.	Netselskab	Telefon	e-mail	Hjemmeside
553	Energi Fyn Nyborg Net A/S	63171900	energifyn@energifyn.dk	www.energifyn.dk

		Årsforbrug i kWh						10kV	50/60 kV
		2000	4000	15000	100000	250000	1 mio.	1 mio.	25 mio.
<b>Nettarif</b>									
øre/kWh	Hele døgnet	16,45	16,45	16,45	16,45	9,38	8,71	7,89	4,48
<b>Transmission (regional)</b>									
øre/kWh	Hele døgnet	1,83	1,83	1,83	1,83	1,83	1,83	1,83	1,83
<b>Transmission (Energinet.dk)</b>									
øre/kWh	Hele døgnet	7,40	7,40	7,40	7,40	7,40	7,40	7,40	7,40
Effektbetaling net	kr/år	-	-	-	-	-	-	-	-
Abonnement net	Kr/år	620	620	620	3000	6180	6180	7200	7200
Samlet pris	øre/kWh	56,68	41,18	29,81	28,68	21,08	18,56	17,84	13,74

<b>Tilslutningsbidrag</b>		
	Bemærkning	Kroner
Parcel-/fritidshuse		13.400
Tæt/lav bebyggelse		10.600
Lejlighed	plus betaling for fællesinst. (Erhverv)	8.700
Ungdoms, ældre- eller plejebolig		4.650
1-fasede installationer	skal ske uden omk. ellers 13400 kr.	1.550
Enhedstarif for erhverv (pr. ampere > 25)		1.000
Tilslutning i 10/0,4 kV st. under 300 Amp, B2	pr. Amp	1.000
Tilslutning i 10/0,4 kV st. over 300 Amp, B2	pr. Amp	780
Netkunder der tidligere har betalt st. B2	plus omk. t. st. plus højsp på egen grund	450
Netkunder som selv ejer st. B1	plus omk. t. st. plus højsp på egen grund	305
Tilslutning i 60/10 kv st. på 10 kV niveau	pr. Amp på 10 kV niveau	5.500

<b>Selskabsoplysninger</b>				
L.nr.	Netselskab	Telefon	e-mail	Hjemmeside
554	Energi Fyn City Net A/S	63171900	energifyn@energifyn.dk	www.energifyn.dk

		Årsforbrug i kWh						10kV	50/60 kV
		2000	4000	15000	100000	250000	1 mio.	1 mio.	25 mio.
<b>Nettarif</b>									
øre/kWh	Hele døgnet	4,50	4,50	4,50	-	-	-	-	-
<b>Transmission (regional)</b>									
øre/kWh	Hele døgnet	7,95	7,95	7,95	-	-	-	-	-
<b>Transmission (Energinet.dk)</b>									
øre/kWh	Hele døgnet	7,40	7,40	7,40	-	-	-	-	-
Effektbetaling net	kr/år	-	-	-	-	-	-	-	-
Abonnement net	Kr/år	424	424	424	-	-	-	-	-
<b>Samlet pris</b>	<b>øre/kWh</b>	<b>41,05</b>	<b>30,45</b>	<b>22,68</b>	-	-	-	-	-

<b>Tilslutningsbidrag</b>		Bemærkning	Kroner
Parcel-/fritidshuse			13.400
Tæt/lav bebyggelse			10.600
Lejlighed			8.700
Ungdoms, ældre- eller plejebolig			4.650
1-fasede installationer			1.550
Enhedstarif for erhverv (pr. ampere > 25)			1.000

<b>Selskabsoplysninger</b>				
L.nr.	Netselskab	Telefon	e-mail	Hjemmeside
581	Bårdesø og Omegns Elforsyning	64871500	bel@ms-revision.dk	www.baardesoelnet.dk

		Årsforbrug i kWh						10kV	50/60 kV
		2000	4000	15000	100000	250000	1 mio.	1 mio.	25 mio.
<b>Nettarif</b>									
øre/kWh	Hele døgnet	7,70	7,70	7,70	7,70	7,70	7,70	-	-
<b>Transmission (regional)</b>									
øre/kWh	Hele døgnet	9,74	9,74	9,74	9,74	9,74	9,74	-	-
<b>Transmission (Energinet.dk)</b>									
øre/kWh	Hele døgnet	7,40	7,40	7,40	7,40	7,40	7,40	-	-
Effektbetaling net	Kr/år	-	-	-	-	-	-	-	-
Abonnement net	Kr/år	680	680	680	8600	8600	8600	-	-
Samlet pris	øre/kWh	58,84	41,84	29,37	33,44	28,28	25,70	-	-

### Tilslutningsbidrag

	Bemærkning	Kroner
Parcel-/fritidshuse		13.400
Tæt/lav bebyggelse		10.600
Lejlighed		8.850
Ungdoms, ældre- eller plejebolig		4.650
1-fasede installationer		1.550
Enhedstarif for erhverv (pr. ampere > 25)		1.000

### Selskabsoplysninger

L.nr.	Netselskab	Telefon	e-mail	Hjemmeside
582	Nr. Broby-Vøjstrup Netselskab A.m.b.a	62632242	nr.brobynet.hp@mail.dk	www.nrbroby.net

		Årsforbrug i kWh						10kV	50/60 kV
		2000	4000	15000	100000	250000	1 mio.	1 mio.	25 mio.
<b>Nettarif</b>									
øre/kWh	Hele døgnet	4,70	4,70	4,70	1,80	1,80	1,80	1,80	-
<b>Transmission (regional)</b>									
øre/kWh	Hele døgnet	9,74	9,74	9,74	9,74	9,74	9,74	9,74	-
<b>Transmission (Energinet.dk)</b>									
øre/kWh	Hele døgnet	7,40	7,40	7,40	7,40	7,40	7,40	7,40	-
Effektbetaling net	kr/år	-	-	-	-	-	-	-	-
Abonnement net	Kr/år	640	640	640	7680	7680	7680	7680	-
Samlet pris	øre/kWh	53,84	37,84	26,11	26,62	22,01	19,71	19,71	-

### Tilslutningsbidrag

	Bemærkning	Kroner
Parcel-/fritidshuse		13.400
Tæt/lav bebyggelse		10.600
Lejlighed		8.850
Ungdoms, ældre- eller plejebolig		4.650
Enhedstarif for erhverv (pr. ampere > 25)		1.000
Antenneanlæg, målerst. O.l.		1.550
Udvidelse med ekstra måler på ekst installation		550

### Selskabsoplysninger

L.nr.	Netselskab	Telefon	e-mail	Hjemmeside
584	Midtfyns Elforsyning A.m.b.A.	62621109	el@midtfynselforsyning.dk	www.midtfynselforsyning.dk

		Årsforbrug i kWh						10kV	50/60 kV
		2000	4000	15000	100000	250000	1 mio.	1 mio.	25 mio.
<b>Nettarif</b>									
øre/kWh	Hele døgnet	3,62	3,62	3,62	3,62	3,62	3,62	-	-
Transmission (regional)									
øre/kWh	Hele døgnet	7,95	7,95	7,95	7,95	7,95	7,95	-	-
Transmission (Energinet.dk)									
øre/kWh	Hele døgnet	7,40	7,40	7,40	7,40	7,40	7,40	-	-
Effektbetaling net	kr/år	-	-	-	-	-	-	-	-
Abonnement net	Kr/år	250	250	250	2500	2500	2500	-	-
Samlet pris	øre/kWh	31,47	25,22	20,64	21,47	19,97	19,22	-	-

<b>Tilslutningsbidrag</b>		
	Bemærkning	Kroner
Parcel-/fritidshuse		14.000
Tæt/lav bebyggelse		14.000
Lejlighed		9.000

<b>Selskabsoplysninger</b>				
L.nr.	Netselskab	Telefon	e-mail	Hjemmeside
585	Ullerslev Elforsyning A.m.b.a.	65352121	ullerslevel@c.dk	-

		Årsforbrug i kWh						10kV	50/60 kV
		2000	4000	15000	100000	250000	1 mio.	1 mio.	25 mio.
<b>Nettarif</b>									
øre/kWh	Hele døgnet	1,00	1,00	1,00	1,00	1,00	1,00	-	-
<b>Transmission (regional)</b>									
øre/kWh	Hele døgnet	7,95	7,95	7,95	7,95	7,95	7,95	-	-
<b>Transmission (Energinet.dk)</b>									
øre/kWh	Hele døgnet	7,40	7,40	7,40	7,40	7,40	7,40	-	-
Effektbetaling net	kr/år	-	-	-	-	-	-	-	-
Abonnement net	Kr/år	440	440	440	4000	4000	4000	-	-
Samlet pris	øre/kWh	38,35	27,35	19,28	20,35	17,95	16,75	-	-

<b>Tilslutningsbidrag</b>		Bemærkning	Kroner
Parcel-/fritidshuse			14.300
Tæt/lav bebyggelse			11.300
Lejlighed			9.400
Ungdoms, ældre- eller plejebolig			3.300
1-fasede installationer			1.550
1-fasede installationer			1.400
Enhedstarif for erhverv (pr. ampere > 25)			750

<b>Selskabsoplysninger</b>				
L.nr.	Netselskab	Telefon	e-mail	Hjemmeside
587	Paarup El-forsyning	66161463	paarupel@mail.dk	www.paarupel.dk

		Årsforbrug i kWh						10kV	50/60 kV
		2000	4000	15000	100000	250000	1 mio.	1 mio.	25 mio.
<b>Nettarif</b>									
øre/kWh	Hele døgnet	4,00	4,00	4,00	4,00	4,00	4,00	-	-
<b>Transmission (regional)</b>									
øre/kWh	Hele døgnet	9,23	9,23	9,23	9,23	9,23	9,23	-	-
<b>Transmission (Energinet.dk)</b>									
øre/kWh	Hele døgnet	7,40	7,40	7,40	7,40	7,40	7,40	-	-
Effektbetaling net	kr/år	-	-	-	-	-	-	-	-
Abonnement net	Kr/år	380	380	380	4000	4000	4000	-	-
<b>Samlet pris</b>	<b>øre/kWh</b>	<b>39,63</b>	<b>30,13</b>	<b>23,16</b>	<b>24,63</b>	<b>22,23</b>	<b>21,03</b>	-	-

### Tilslutningsbidrag

	Bemærkning	Kroner
Parcel-/fritidshuse		14.000
Tæt/lav bebyggelse		11.100
Lejlighed		9.250
Enhedstarif for erhverv (pr. ampere > 25)		1.050

### Selskabsoplysninger

L.nr.	Netselskab	Telefon	e-mail	Hjemmeside
588	Brenderup Netselskab A.m.b.a.	64441159	be@brenderupnet.dk	www.brenderupnet.dk

		Årsforbrug i kWh						10kV	50/60 kV
		2000	4000	15000	100000	250000	1 mio.	1 mio.	25 mio.
<b>Nettarif</b>									
øre/kWh	Hele døgnet	4,00	4,00	4,00	1,73	1,73	1,73	1,73	-
<b>Transmission (regional)</b>									
øre/kWh	Hele døgnet	7,95	7,95	7,95	7,95	7,95	7,95	7,95	-
<b>Transmission (Energinet.dk)</b>									
øre/kWh	Hele døgnet	7,40	7,40	7,40	7,40	7,40	7,40	7,40	-
Effektbetaling net	kr/år	-	-	-	-	-	-	-	-
Abonnement net	Kr/år	400	400	400	6000	6000	6000	6000	-
Samlet pris	øre/kWh	39,35	29,35	22,02	23,08	19,48	17,68	17,68	-

**Tilslutningsbidrag**

	Bemærkning	Kroner
Parcel-/fritidshuse		13.400
Tæt/lav bebyggelse		10.600
Lejlighed		8.850
Ungdoms, ældre- eller plejebolig		4.650
1-fasede installationer		1.550
Enhedstarif for erhverv (pr. ampere > 25)		1.000

**Selskabsoplysninger**

L.nr.	Netselskab	Telefon	e-mail	Hjemmeside
592	Rolfsted og Omegns Transformerforenings Netselskab A.m.b.a.	65981635	rolfstedtransformerforening@tdcadsl.dk	-

		Årsforbrug i kWh						10kV	50/60 kV
		2000	4000	15000	100000	250000	1 mio.	1 mio.	25 mio.
<b>Nettarif</b>									
øre/kWh	Hele døgnet	7,98	7,98	7,98	7,98	7,98	5,73	-	-
<b>Transmission (regional)</b>									
øre/kWh	Hele døgnet	7,95	7,95	7,95	7,95	7,95	7,95	-	-
<b>Transmission (Energinet.dk)</b>									
øre/kWh	Hele døgnet	7,40	7,40	7,40	7,40	7,40	7,40	-	-
Effektbetaling net	kr/år	-	-	-	-	-	-	-	-
Abonnement net	Kr/år	570	570	570	570	570	800	-	-
Samlet pris	øre/kWh	51,83	37,58	27,13	23,90	23,56	21,16	-	-

<b>Tilslutningsbidrag</b>		Bemærkning	Kroner
Parcel-/fritidshuse			14.000
Tæt/lav bebyggelse			11.100
Lejlighed			9.000
Ungdoms, ældre- eller plejebolig			4.850
1-fasede installationer			1.600
Enhedstarif for erhverv (pr. ampere > 25)			1.050

<b>Selskabsoplysninger</b>				
L.nr.	Netselskab	Telefon	e-mail	Hjemmeside
594	Ejby Elnet A.m.b.a.	64461421	Ejby-fjernvarme@mail.tele.dk	www.ejbyel.dk

		Årsforbrug i kWh					10kV	50/60 kV
		2000	4000	15000	100000	250000	1 mio.	25 mio.
<b>Nettarif</b>								
øre/kWh	Hele døgnet	6,00	6,00	6,00	6,00	6,00	-	-
<b>Transmission (regional)</b>								
øre/kWh	Hele døgnet	1,89	1,89	1,89	1,89	1,89	-	-
<b>Transmission (Energinet.dk)</b>								
øre/kWh	Hele døgnet	7,40	7,40	7,40	7,40	7,40	-	-
Effektbetaling net	kr/år	-	-	-	-	-	-	-
Abonnement net	Kr/år	400	400	400	400	400	-	-
<b>Samlet pris</b>	øre/kWh	35,29	25,29	17,96	15,69	15,45	-	-

### Tilslutningsbidrag

	Bemærkning	Kroner
Parcel-/fritidshuse		13.400
Tæt/lav bebyggelse		13.400
Lejlighed		13.400
Ungdoms, ældre- eller plejebolig		13.400
1-fasede installationer		13.400
Enhedstarif for erhverv (pr. ampere > 25)		780

### Selskabsoplysninger

L.nr.	Netselskab	Telefon	e-mail	Hjemmeside
596	Hasmark-Egense Energinet A.m.b.a.	40371888	tolijoh@mail.tele.dk	www.hasmarkegense.net

		Årsforbrug i kWh						10kV	50/60 kV
		2000	4000	15000	100000	250000	1 mio.	1 mio.	25 mio.
<b>Nettarif</b>									
øre/kWh	Hele døgnet	16,93	16,93	16,93	16,93	16,93	16,93	10,04	-
<b>Transmission (regional)</b>									
øre/kWh	Hele døgnet	2,74	2,74	2,74	2,74	2,74	2,74	2,74	2,09
<b>Transmission (Energinet.dk)</b>									
øre/kWh	Hele døgnet	7,40	7,40	7,40	7,40	7,40	7,40	7,40	7,40
Effektbetaling net	kr/år	-	-	-	-	-	-	-	-
Abonnement net	Kr/år	899	899	899	1822	1822	1822	8434	56446
Samlet pris	øre/kWh	72,02	49,55	33,06	28,89	27,80	27,25	21,02	9,72

Note: I SEAS-NVE område Nord er transmissionstarif 4,00 øre/kWh for 50 kV kunder

<b>Tilslutningsbidrag</b>		Bemærkning	Kroner
Parcel-/fritidshuse			13.400
Tæt/lav bebyggelse			10.600
Lejlighed			8.850
Ungdoms, ældre- eller plejebolig			4.650
1-fasede installationer			1.550
Enhedstarif for erhverv (pr. ampere > 25)			1.000

<b>Selskabsoplysninger</b>				
L.nr.	Netselskab	Telefon	e-mail	Hjemmeside
740	SEAS-NVE Net A.m.b.a.	70292900	seas-nve@seas-nve.dk	www.seas-nve.dk

		Årsforbrug i kWh						10kV	50/60 kV
		2000	4000	15000	100000	250000	1 mio.	1 mio.	25 mio.
<b>Nettarif</b>									
øre/kWh	Hele døgnet	14,25	14,25	14,25	14,25	3,55	3,55	-	-
Transmission (regional)									
øre/kWh	Hele døgnet	3,90	3,90	3,90	3,90	3,90	3,90	-	-
Transmission (Energinet.dk)									
øre/kWh	Hele døgnet	7,40	7,40	7,40	7,40	7,40	7,40	-	-
Effektbetaling net	kr/år	-	-	-	-	-	-	-	-
Abonnement net	Kr/år	650	650	650	900	5000	5000	-	-
Samlet pris	øre/kWh	58,05	41,80	29,88	26,45	16,85	15,35	-	-

<b>Tilslutningsbidrag</b>		Bemærkning	Kroner
Parcel-/fritidshuse			13.400
Tæt/lav bebyggelse			10.600
Lejlighed			8.850
Ungdoms, ældre- eller plejebolig			4.650
1-fasede installationer			1.550
Enhedstarif for erhverv (pr. ampere > 25)			1.000

<b>Selskabsoplysninger</b>				
L.nr.	Netselskab	Telefon	e-mail	Hjemmeside
755	Verdo Hillerød Elnet A/S	89114811	info@verdo.dk	www.verdohillerodnet.dk

		Årsforbrug i kWh						10kV	50/60 kV
		2000	4000	15000	100000	250000	1 mio.	1 mio.	25 mio.
<b>Nettarif</b>									
øre/kWh	Hele døgnet	11,56	11,56	11,56	4,89	4,89	4,89	4,89	-
Transmission (regional)									
øre/kWh	Hele døgnet	3,98	3,98	3,98	3,98	3,98	3,98	3,98	-
Transmission (Energinet.dk)									
øre/kWh	Hele døgnet	7,40	7,40	7,40	7,40	7,40	7,40	7,40	-
Effektbetaling net	kr/år	-	-	-	-	-	-	-	-
Abonnement net	Kr/år	624	624	624	45,12	45,12	45,12	45,12	-
Samlet pris	øre/kWh	54,14	38,54	27,10	20,78	18,07	16,72	16,72	-

<b>Tilslutningsbidrag</b>		Bemærkning	Kroner
Parcel-/fritidshuse			12.650
Tæt/lav bebyggelse			10.050
Lejlighed			8.350
Ungdoms, ældre- eller plejebolig			4.400
1-fasede installationer			1.450
Enhedstarif for erhverv (pr. ampere > 25)			950

<b>Selskabsoplysninger</b>				
L.nr.	Netselskab	Telefon	e-mail	Hjemmeside
757	Helsingør Elforsyning, Net	48405050	fh@fh.dk	www.fh.dk

		Årsforbrug i kWh						10kV	50/60 kV
		2000	4000	15000	100000	250000	1 mio.	1 mio.	25 mio.
<b>Nettarif</b>									
øre/kWh	Hele døgnet	19,90	19,90	19,90	14,90	14,90	14,90	9,40	3,40
<b>Transmission (regional)</b>									
øre/kWh	Hele døgnet	-	-	-	-	-	-	-	-
<b>Transmission (Energinet.dk)</b>									
øre/kWh	Hele døgnet	7,40	7,40	7,40	7,40	7,40	7,40	7,40	7,40
Effektbetaling net	kr/år	-	-	-	-	-	-	-	-
Abonnement net	Kr/år	648	648	648	5616	5616	5616	8040	8040
<b>Samlet pris</b>	<b>øre/kWh</b>	<b>59,70</b>	<b>43,50</b>	<b>31,62</b>	<b>27,92</b>	<b>24,55</b>	<b>22,86</b>	<b>17,60</b>	<b>10,83</b>

### Tilslutningsbidrag

	Bemærkning	Kroner
Parcel-/fritidshuse		13.400
Tæt/lav bebyggelse		10.600
Lejlighed		8.850
Ungdoms, ældre- eller plejebolig		4.650
1-fasede installationer		1.550
Enhedstarif for erhverv (pr. ampere > 25)		1.000

### Selskabsoplysninger

L.nr.	Netselskab	Telefon	e-mail	Hjemmeside
791	DONG Energy Eldistribution A/S	72102030	kundecenter@dongenergy.dk	www.dongenergy.dk

		Årsforbrug i kWh						10kV	50/60 kV
		2000	4000	15000	100000	250000	1 mio.	1 mio.	25 mio.
<b>Nettarif</b>									
øre/kWh	Hele døgnet	12,09	12,09	12,09	12,09	3,77	3,77	3,77	-
<b>Transmission (regional)</b>									
øre/kWh	Hele døgnet	2,74	2,74	2,74	2,74	2,74	2,74	2,74	-
<b>Transmission (Energinet.dk)</b>									
øre/kWh	Hele døgnet	7,40	7,40	7,40	7,40	7,40	7,40	7,40	-
Effektbetaling net	kr/år	-	-	-	-	-	-	-	-
Abonnement net	Kr/år	885	885	885	885	3006	3006	3006	-
Samlet pris	øre/kWh	66,48	44,36	28,13	23,12	15,11	14,21	14,21	-

<b>Tilslutningsbidrag</b>		Bemærkning	Kroner
Parcel-/fritidshuse			13.400
Tæt/lav bebyggelse			10.600
Lejlighed			8.850
Ungdoms, ældre- eller plejebolig			4.650
1-fasede installationer			1.550
Enhedstarif for erhverv (pr. ampere > 25)			1.000

<b>Selskabsoplysninger</b>				
L.nr.	Netselskab	Telefon	e-mail	Hjemmeside
853	Nakskov Elnet A/S	54676400	elvaerk@lolland.dk	www.lollandforsyning.dk

		Årsforbrug i kWh						10kV	50/60 kV
		2000	4000	15000	100000	250000	1 mio.	1 mio.	25 mio.
<b>Nettarif</b>									
øre/kWh	Hele døgnet	8,60	8,60	8,60	8,60	6,60	6,60	-	-
<b>Transmission (regional)</b>									
øre/kWh	Hele døgnet	2,09	2,09	2,09	2,09	2,09	2,09	-	-
<b>Transmission (Energinet.dk)</b>									
øre/kWh	Hele døgnet	7,40	7,40	7,40	7,40	7,40	7,40	-	-
Effektbetaling net	Kr/år	-	-	-	-	-	-	-	-
Abonnement net	Kr/år	994	994	994	1822	7418	7418	-	-
Samlet pris	øre/kWh	67,79	42,94	24,72	19,91	19,06	16,83	-	-

<b>Tilslutningsbidrag</b>		Bemærkning	Kroner
Parcel-/fritidshuse			13.400
Tæt/lav bebyggelse			10.600
Lejlighed			8.850
Ungdoms, ældre- eller plejebolig			4.650
1-fasede installationer			1.550
Enhedstarif for erhverv (pr. ampere > 25)			1.000

<b>Selskabsoplysninger</b>				
L.nr.	Netselskab	Telefon	e-mail	Hjemmeside
854	NKE-Elnet A/S	55785150	el@nk-forsyning.dk	www.nk-forsyning.dk

		Årsforbrug i kWh						10kV	50/60 kV
		2000	4000	15000	100000	250000	1 mio.	1 mio.	25 mio.
<b>Nettarif</b>									
øre/kWh	Hele døgnet	8,00	8,00	8,00	8,00	6,00	6,00	-	-
<b>Transmission (regional)</b>									
øre/kWh	Hele døgnet	2,74	2,74	2,74	2,74	2,74	2,74	-	-
<b>Transmission (Energinet.dk)</b>									
øre/kWh	Hele døgnet	7,40	7,40	7,40	7,40	7,40	7,40	-	-
Effektbetaling net	kr/år	-	-	-	-	-	-	-	-
Abonnement net	Kr/år	665	665	665	665	6520	6520	-	-
Samlet pris	øre/kWh	51,39	34,77	22,57	18,81	18,75	16,79	-	-

<b>Tilslutningsbidrag</b>		Bemærkning	Kroner
Parcel-/fritidshuse			14.000
Tæt/lav bebyggelse			11.100
Lejlighed			9.250
Ungdoms, ældre- eller plejebolig			4.850
1-fasede installationer			1.600
Enhedstarif for erhverv (pr. ampere > 25)			1.050

<b>Selskabsoplysninger</b>				
L.nr.	Netselskab	Telefon	e-mail	Hjemmeside
856	Vordingborg Elnet A/S	55353700	vordingborgforsyning@vordingborgforsyning.dk	www.vordingborgforsyning.dk

		Årsforbrug i kWh						10kV	50/60 kV
		2000	4000	15000	100000	250000	1 mio.	1 mio.	25 mio.
<b>Nettarif</b>									
øre/kWh	Hele døgnet	12,80	12,80	12,80	9,00	9,00	9,00	9,00	-
<b>Transmission (regional)</b>									
øre/kWh	Hele døgnet	3,37	3,37	3,37	3,37	3,37	3,37	3,37	-
<b>Transmission (Energinet.dk)</b>									
øre/kWh	Hele døgnet	7,40	7,40	7,40	7,40	7,40	7,40	7,40	-
Effektbetaling net	kr/år	-	-	-	-	-	-	-	-
Abonnement net	Kr/år	710	710	710	6330	6330	6330	6330	-
Samlet pris	øre/kWh	59,07	41,32	28,30	26,10	22,30	20,40	20,40	-

### Tilslutningsbidrag

	Bemærkning	Kroner
Parcel-/fritidshuse		13.400
Tæt/lav bebyggelse		10.600
Lejlighed		8.850
Ungdoms, ældre- eller plejebolig		4.650
1-fasede installationer		1.550
Enhedstarif for erhverv (pr. ampere > 25)		1.000
Spændingsforstyrrende apparater pr. ampere		1.000

### Selskabsoplysninger

L.nr.	Netselskab	Telefon	e-mail	Hjemmeside
860	SK Elnet A/S	58362500	info@skforsyning.dk	www.skforsyning.dk

		Årsforbrug i kWh						10kV	50/60 kV
		2000	4000	15000	100000	250000	1 mio.	1 mio.	25 mio.
<b>Nettarif</b>									
øre/kWh	Hele døgnet	6,00	6,00	6,00	6,00	3,60	3,60	3,60	0,84
<b>Transmission (regional)</b>									
øre/kWh	Hele døgnet	2,74	2,74	2,74	2,74	2,74	2,74	2,74	2,74
<b>Transmission (Energinet.dk)</b>									
øre/kWh	Hele døgnet	7,40	7,40	7,40	7,40	7,40	7,40	7,40	7,40
Effektbetaling net	kr/år	-	-	-	-	-	-	-	-
Abonnement net	Kr/år	752	752	752	752	7418	7418	7418	56446
Samlet pris	øre/kWh	53,74	34,94	21,15	16,89	16,71	14,48	14,48	11,21

<b>Tilslutningsbidrag</b>		Bemærkning	Kroner
Parcel-/fritidshuse			13.400
Tæt/lav bebyggelse			10.600
Lejlighed			8.850
Ungdoms, ældre- eller plejebolig			4.650
Enhedstarif for erhverv (pr. ampere > 25)			1.000

<b>Selskabsoplysninger</b>				
L.nr.	Netselskab	Telefon	e-mail	Hjemmeside
861	Energiforsyningen	56645500	mail@energiforsyningen.dk	www.energiforsyningen.dk

		Årsforbrug i kWh						10kV	50/60 kV
		2000	4000	15000	100000	250000	1 mio.	1 mio.	25 mio.
<b>Nettarif</b>									
øre/kWh	Hele døgnet	21,30	21,30	21,30	16,40	16,40	16,40	16,40	-
<b>Transmission (regional)</b>									
øre/kWh	Hele døgnet	-	-	-	-	-	-	-	-
<b>Transmission (Energinet.dk)</b>									
øre/kWh	Hele døgnet	7,40	7,40	7,40	7,40	7,40	7,40	7,40	-
Effektbetaling net	kr/år	-	-	-	-	-	-	-	-
Abonnement net	Kr/år	550	550	550	5844	5844	5844	5844	-
Samlet pris	øre/kWh	56,20	42,45	32,37	29,64	26,14	24,38	24,38	-

### Tilslutningsbidrag

	Bemærkning	Kroner
Parcel-/fritidshuse		16.800
Tæt/lav bebyggelse		13.200
Lejlighed		8.300
50 ampere		24.000
63 ampere		30.240
80 ampere		38.400
100 ampere		48.000

### Selskabsoplysninger

L.nr.	Netselskab	Telefon	e-mail	Hjemmeside
911	Østkraft Net A/S	56930930	oestkraft@oestkraft.dk	www.oestkraft.dk

14	Hornum Elforsyning A/S	28	344	SYD ENERGI Salg A/S	46
15	Nibe Elforsyning A/S	29	347	NOE Energi Forsyning A/S	47
23	Nyfors Energi A/S	30	353	Scanenergi Elsalg A/S	48
42	Thy-Mors Energi Elsalg A/S	31	371	Hjerting Elforsyning	49
44	Energi Nord Forsyning A/S	32	443	Ærø Elforsyning Elsalg A/S	50
51	Frederikshavn Forsyningspligt A/S	33	531	Ideelle A/S	51
52	AKE Forsyning A/S	34	532	LEF Forsyning A/S	52
84	Aars Elforsyning A/S	35	533	SEF A/S	53
95	Hirtshals El-forsyningssselskab A/S	36	543	Fynsk Energi A/S	54
96	Tårs Elforsyning A/S	37	587	Paarup Forsyningspligtselskab A/S	55
131	EnergiMidt Handel A/S	38	588	Brenderup Forsyningspligtselskab	56
144	Lokalenergi Forsyning A/S	39	592	Rolfsted og Omegns Forsyningspligtselskab A/S	57
149	ELRO Forsyningspligt A/S	40	740	SEAS-NVE Strømmen A/S	58
151	NRGi Elsalg A/S	41	755	Verdo Hillerød Forsyning A/S	59
152	Verdo Randers El-forsyning A/S	42	757	Helsingør Elforsyning A/S	60
154	Viborg Forsyning A/S	43	791	DONG Energy El & Gas A/S	61
244	TRE-FOR Energi A/S	44	860	SK Energisalg A/S	62
248	VOS El-handel A/S	45	911	Østkraft Forsyning A/S	63

14	Hornum El-Forsyning	64	359	Ringkøbing-Skjern Elnet A/S	103
15	Nibe Elforsyning Net Amba	65	370	AAL EL-NET A.m.b.a.	104
16	Kongerslev Elnet ApS	66	371	Hjerting Transformatorforening	105
23	Nyfors Net A/S	67	381	Hurup Elværk - Net A/S	106
31	ENV Net A/S	68	384	Tarm Elværk Net A/S	107
44	HEF Net A/S	69	385	Videbæk Elnet A/S	108
46	ESV Net A/S	70	392	Borris El-Forsyning	109
51	Frederikshavn Elnet A/S	71	394	Kibæk Elværk	110
52	AKE NET	72	395	Studsgaard Elektricitetsforsyning	111
79	Øslev-Døstrup Transformatorforening	73	396	Sunds Elforsyning	112
82	Knøsgaard Transformatorforening	74	397	Sdr. Felding Elforsyning	113
84	Aars El-Forsyning - Net	75	398	Vildbjerg Elværk A.m.b.a.	114
85	Læsø Elnet	76	443	Ærø Elforsyning Net A/S	115
95	Hirtshals El-netselskab A/S	77	531	Ravdex A/S	116
96	Tårs Elnet A/S	78	532	LEF Net A/S	117
131	EnergiMidt Net A/S	79	533	SEF Net A/S	118
131	EnergiMidt Net Vest A/S	80	543	Energi Fyn Net A/S	119
141	Hammel Elforsyning	81	552	FFV El A/S	120
142	Kjellerup Elnet A/S	82	553	Energi Fyn Nyborg Net A/S	121
143	Brabrand Net A/S	83	554	Energi Fyn City Net A/S	122
144	Viby Net A/S	84	581	Bårdesø og Omegns Elforsyning	123
145	Galten Elværk Net A/S	85	582	Nr. Broby-Vøjstrup Netselskab A.m.b.a.	124
146	Bjerringbro Elværk	86	584	Midtfyns Elforsyning A.m.b.a.	125
149	ELRO Net A/S	87	585	Ullerslev Elforsyning A.m.b.a.	126
151	NRGi Net A/S	88	587	Paarup El-forsyning	127
152	Verdo Randers Elnet A/S	89	588	Brenderup Netselskab A.m.b.a.	128
154	EnergiViborg Elteknik A/S	90	592	Rolfsted og Omegns Transformerforenings Netselskab A.m.b.a.	129
232	Østjysk Energi Net A/S	91	594	Ejby Elnet A.m.b.a.	130
244	TRE-FOR El-net A/S	92	596	Hasmark-Egense Energinet A.m.b.a.	131
246	MES Net A/S	93	740	SEAS-NVE Net A.m.b.a.	132
248	VOS Net A/S	94	755	Verdo Hillerød Elnet A/S	133
331	Thy-Mors El-Net A/S	95	757	Helsingør Elforsyning, Net	134
341	GEV Net A/S	96	791	DONG Energy Eldistribution A/S	135
342	Ikast Værkerne Net A/S	97	853	Nakskov Elnet A/S	136
344	Syd Energi Net A/S	98	854	NKE-Elnet A/S	137
347	NOE Net A/S	99	856	Vordingborg Elnet A/S	138
348	RAH Net A/S	100	860	SK Elnet A/S	139
351	Vestforsyning Net A/S	101	861	Energiforsyningen	140
357	Struer Forsyning Elnet A/S	102	911	Østkraft Net A/S	141