

Leverandør- og produktskift fordelt på kvartaler

Skabelonkunder: Husholdninger samt mindre erhverv hvor forbrug mindre end 100.000 kWh/år

Timeregistrerede kunder: Erhverv med forbrug over 100.000 kWh/år



	Skabelonkunder				Timeregistrerede kunder				Produktskift hos forsyningspligtsselskab	
	Antal kunder	Antal kunder, der har skiftet leverandør	Samlet årsforbrug skiftede kunder	Pct. kunder skiftet	Antal kunder	Antal kunder, der har skiftet leverandør	Samlet årsforbrug skiftede kunder	Pct. kunder skiftet	Antal kunder, der har skiftet produkt	Pct. kunder skiftet (skabelon)
	-----Stk-----		GWh	Pct.	-----Stk-----		GWh	Pct.	-- Stk --	Pct.
1. kv. 2003										
VestDK	1.596.074	13.342	572	0,84	10.823	3.953	3.959	36,52	Indsamling af disse data er påbegyndt primo 2009	
ØstDK	1.386.293	30.913	376	2,23	9.516	2.170	1.489	22,80		
Hele landet	2.982.367	44.255	948	1,48	20.339	6.123	5.448	30,10		
2. kv. 2003										
VestDK	1.592.482	5.053	182	0,32	10.927	986	657	9,02		
ØstDK	1.365.069	4.802	133	0,35	9.182	1.333	434	14,52		
Hele landet	2.957.551	9.855	315	0,33	20.109	2.319	1.091	11,53		
3. kv. 2003										
VestDK	1.624.831	2.479	70	0,15	10.978	270	116	2,46		
ØstDK	1.363.149	4.134	86	0,30	9.034	390	108	4,32		
Hele landet	2.987.980	6.613	156	0,22	20.012	660	224	3,30		
4. kv. 2003										
VestDK	1.628.118	3.728	65	0,23	11.722	235	236	2,00		
ØstDK	1.360.571	2.495	103	0,18	9.187	410	86	4,46		
Hele landet	2.988.689	6.223	168	0,21	20.909	645	322	3,08		
1. kv. 2004										
VestDK	1.609.362	10.597	255	0,66	12.471	1.906	2.068	15,28		
ØstDK	1.357.589	7.021	97	0,52	9.853	1.039	757	10,55		
Hele landet	2.966.951	17.618	352	0,59	22.324	2.945	2.825	13,19		
2. kv. 2004										
VestDK	1.615.170	2.032	124	0,13	12.483	329	210	2,64		
ØstDK	1.357.555	2.109	45	0,16	9.824	465	325	4,73		
Hele landet	2.972.725	4.141	169	0,14	22.307	794	535	3,56		
3. kv. 2004										
VestDK	1.624.222	1.312	32	0,08	13.439	172	102	1,28		
ØstDK	1.357.828	2.185	54	0,16	9.966	204	63	2,05		
Hele landet	2.982.050	3.497	86	0,12	23.405	376	165	1,61		
4. kv. 2004										
VestDK	1.572.525	1.644	43	0,10	12.170	301	127	2,47		
ØstDK	1.358.585	1.784	29	0,13	10.103	272	112	2,69		
Hele landet	2.931.110	3.428	72	0,12	22.273	573	239	2,57		
1. kv. 2005										
VestDK	1.618.322	9.368	201	0,58	19.199	3.304	2.360	17,21		
ØstDK	1.409.047	7.739	134	0,55	18.354	2.404	1.856	13,10		
Hele landet	3.027.369	17.107	335	0,57	37.553	5.708	4.216	15,20		
2. kv. 2005										
VestDK	1.622.820	2.583	40	0,16	19.118	312	70	1,63		
ØstDK	1.412.336	3.337	36	0,24	18.499	351	110	1,90		
Hele landet	3.035.156	5.920	76	0,20	37.617	663	180	1,76		
3. kv. 2005										
VestDK	1.625.048	2.749	31	0,17	20.620	298	131	1,45		
ØstDK	1.413.177	3.169	40	0,22	18.592	272	53	1,46		

	Skabelonkunder				Timregistrerede kunder				Produktskift hos forsyningspligtsselskab	
	Antal kunder	Antal kunder, der har skiftet leverandør	Samlet årsforbrug skiftede kunder	Pct. kunder skiftet	Antal kunder	Antal kunder, der har skiftet leverandør	Samlet årsforbrug skiftede kunder	Pct. kunder skiftet	Antal kunder, der har skiftet produkt	Pct. kunder skiftet (skabelon)
	-----Stk-----	GWh	Pct.		-----Stk-----	GWh	Pct.		-- Stk --	Pct.
Hele landet	3.038.225	5.918	71	0,19	39.212	570	184	1,45		
4. kv. 2005										
VestDK	1.629.728	2.695	22	0,17	21.429	183	80	0,85		
ØstDK	1.413.914	1.529	19	0,11	18.877	197	62	1,04		
Hele landet	3.043.642	4.224	41	0,14	40.306	380	142	0,94		
1. kv. 2006										
VestDK	1.636.690	15.688	144	0,96	21.859	1.652	1.256	7,56		
ØstDK	1.414.568	5.498	104	0,39	19.126	1.308	660	6,84		
Hele landet	3.051.258	21.186	248	0,69	40.985	2.960	1.916	7,22		
2. kv. 2006										
VestDK	1.641.305	3.151	40	0,19	22.088	394	121	1,78		
ØstDK	1.417.406	1.999	42	0,14	19.196	350	127	1,82		
Hele landet	3.058.711	5.150	82	0,17	41.284	744	248	1,80		
3. kv. 2006										
VestDK	1.650.962	2.751	39	0,17	23.015	303	76	1,32		
ØstDK	1.417.759	2.354	37	0,17	19.198	264	76	1,38		
Hele landet	3.068.721	5.105	76	0,17	42.213	567	152	1,34		
4. kv. 2006										
VestDK	1.654.234	4.540	37	0,27	23.117	342	154	1,48		
ØstDK	1.419.823	2.274	22	0,16	19.186	322	149	1,68		
Hele landet	3.074.057	6.814	59	0,22	42.303	664	303	1,57		
1. kv. 2007										
VestDK	1.668.461	19.753	257	1,18	23.376	2.974	1.443	12,72		
ØstDK	1.426.634	31.144	323	2,18	19.306	3.291	1.218	17,05		
Hele landet	3.095.095	50.897	580	1,64	42.682	6.265	2.661	14,68		
2. kv. 2007										
VestDK	1.671.057	12.522	233	0,75	23.655	1.273	484	5,38		
ØstDK	1.424.407	4.324	46	0,30	19.182	436	194	2,27		
Hele landet	3.095.464	16.846	279	0,54	42.837	1.709	677	3,99		
3. kv. 2007										
VestDK	1.682.030	7.477	76	0,44	23.761	378	84	1,59		
ØstDK	1.429.977	4.131	39	0,29	19.052	238	66	1,25		
Hele landet	3.112.007	11.608	115	0,37	42.813	616	150	1,44		
4. kv. 2007										
VestDK	1.692.072	6.876	53	0,41	24.079	315	63	1,31		
ØstDK	1.430.029	3.254	50	0,23	19.146	195	41	1,02		
Hele landet	3.122.101	10.130	103	0,32	43.225	510	104	1,18		
1. kv. 2008										
VestDK	1.696.706	15.518	191	0,91	24.944	2.415	1.244	9,68		
ØstDK	1.433.457	16.478	141	1,15	19.416	1.843	1.094	9,49		
Hele landet	3.130.163	31.995	333	1,02	44.360	4.257	2.338	9,60		
2. kv. 2008										
VestDK	1.698.010	9.089	59	0,54	24.819	454	143	1,83		
ØstDK	1.435.010	7.132	43	0,50	19.389	329	134	1,70		
Hele landet	3.133.020	16.221	102	0,52	44.208	783	277	1,77		
3. kv. 2008										
VestDK	1.631.173	8.813	54	0,54	25.089	464	97	1,85		
ØstDK	1.434.009	8.819	60	0,61	19.321	201	54	1,04		
Hele landet	3.065.182	17.632	114	0,58	44.410	665	152	1,50		

	Skabelonkunder				Timregistrerede kunder				Produktskift hos forsyningspligtsselskab	
	Antal kunder	Antal kunder, der har skiftet leverandør	Samlet årsforbrug skiftede kunder	Pct. kunder skiftet	Antal kunder	Antal kunder, der har skiftet leverandør	Samlet årsforbrug skiftede kunder	Pct. kunder skiftet	Antal kunder, der har skiftet produkt	Pct. kunder skiftet (skabelon)
	-----Stk-----	GWh	Pct.		-----Stk-----	GWh	Pct.	-- Stk --	Pct.	
4. kv. 2008										
VestDK	1.635.039	9.695	64	0,59	25.378	290	196	1,14		
ØstDK	1.432.948	11.116	61	0,78	19.294	187	100	0,97		
Hele landet	3.067.987	20.811	125	0,68	44.672	477	296	1,07		
1. kv. 2009										
VestDK	1.709.484	26.478	342	1,55	25.968	2.597	1.389	10,00	30.163 1,76	
ØstDK	1.420.170	22.345	170	1,57	17.296	1.826	941	10,56	19.443 1,37	
Hele landet	3.129.654	48.823	512	1,56	43.264	4.423	2.330	10,22	49.606 1,59	
2. kv. 2009										
VestDK	1.721.915	27.066	246	1,57	27.768	1.029	278	3,71	4.968 0,29	
ØstDK	1.416.837	35.795	194	2,53	17.249	410	137	2,38	8.446 0,60	
Hele landet	3.138.752	62.861	440	2,00	45.017	1.439	415	3,20	13.414 0,43	
3. kv. 2009										
VestDK	1.716.816	24.584	151	1,43	25.753	794	165	3,08	1.730 0,10	
ØstDK	1.415.789	20.958	119	1,48	17.211	343	84	1,99	7.676 0,54	
Hele landet	3.132.605	45.542	270	1,45	42.964	1.137	249	2,65	9.406 0,30	
4. kv. 2009										
VestDK	1.725.767	18.482	144	1,07	26.798	345	119	1,29	4.063 0,24	
ØstDK	1.414.324	16.226	116	1,15	17.316	219	71	1,26	1.351 0,10	
Hele landet	3.140.091	34.708	260	1,11	44.114	564	190	1,28	5.414 0,17	
1. kv. 2010										
VestDK	1.718.141	19.426	184	1,13	27.095	1.940	1.084	7,16	11.899 0,69	
ØstDK	1.408.524	19.297	152	1,37	16.697	1.755	633	10,51	18.913 1,34	
Hele landet	3.126.665	38.723	336	1,24	43.792	3.695	1.717	8,44	30.812 0,99	
2. kv. 2010										
VestDK	1.717.672	15.866	98	0,92	27.176	471	125	1,73	6.950 0,40	
ØstDK	1.416.283	17.228	87	1,22	17.164	309	114	1,80	2.608 0,18	
Hele landet	3.133.955	33.094	185	1,06	44.340	780	239	1,76	9.558 0,30	
3. kv. 2010										
VestDK	1.720.308	12.471	72	0,72	27.196	350	238	1,29	8.783 0,51	
ØstDK	1.418.220	14.388	74	1,01	17.173	201	41	1,17	5.626 0,40	
Hele landet	3.138.528	26.859	146	0,86	44.369	551	279	1,24	14.409 0,46	
4. kv. 2010										
VestDK	1.723.266	11.127	66	0,65	27.128	331	92	1,22	7.885 0,46	
ØstDK	1.419.434	22.094	134	1,56	17.101	204	42	1,19	1.777 0,13	
Hele landet	3.142.700	33.221	200	1,06	44.229	535	134	1,21	9.662 0,31	
1. kv. 2011										
VestDK	1.724.855	15.477	133	0,90	27.436	1.607	731	5,86	9.996 0,58	
ØstDK	1.462.725	16.605	147	1,14	17.175	1.366	798	7,95	8.815 0,60	
Hele landet	3.187.580	32.082	280	1,01	44.611	2.973	1.529	6,66	18.811 0,59	
2. kv. 2011										
VestDK	1.729.009	12.830	100	0,74	28.405	410	108	1,44	4.733 0,27	
ØstDK	1.451.401	12.364	77	0,85	17.184	263	53	1,53	2.198 0,15	
Hele landet	3.180.410	25.194	177	0,79	45.589	673	161	1,48	6.931 0,22	
3. kv. 2011										
VestDK	1.730.983	11.989	70	0,69	27.542	298	95	1,08	5.363 0,31	
ØstDK	1.451.124	13.038	66	0,90	17.252	249	102	1,44	4.129 0,28	
Hele landet	3.182.107	25.027	136	0,79	44.794	547	197	1,22	9.492 0,30	
4. kv. 2011										

	<i>Skabelonkunder</i>				<i>Timeregistrerede kunder</i>				<i>Produktskift hos forsyningspligtselskab</i>	
	Antal kunder	Antal kunder, der har skiftet leverandør	Samlet årsforbrug skiftede kunder	Pct. kunder skiftet	Antal kunder	Antal kunder, der har skiftet leverandør	Samlet årsforbrug skiftede kunder	Pct. kunder skiftet	Antal kunder, der har skiftet produkt	Pct. kunder skiftet (skabelon)
	-----Stk-----		GWh	Pct.	-----Stk-----		GWh	Pct.	-- Stk --	Pct.
VestDK	1.733.335	15.102	117	0,87	27.645	282	70	1,02	11.217	0,65
ØstDK	1.452.260	14.543	69	1,00	17.428	191	43	1,10	3.732	0,26
Hele landet	3.185.595	29.645	186	0,93	45.073	473	113	1,05	14.949	0,47

Leverandørskift - hele landet

Skabelonkunder: Husholdninger samt mindre erhverv hvor forbrug mindre end 100.000 kWh/år

Timeregistrerede kunder: Erhverv med forbrug over 100.000 kWh/år



Periode	Skabelonkunder				Timeregistrerede kunder				Samlede tal					
	Antal kunder	Antal kunder lev.skift	Års-forbrug lev.skift	Pct. kunder skiftet	Antal kunder	Antal kunder lev.skift	Års-forbrug lev.skift	Pct. kunder skiftet	Antal kunder	Antal kunder lev.skift	Års-forbrug lev.skift	Pct. kunder skiftet	Elforbrug DK	Pct. Elforbrug skiftet
	-----Stk-----		GWh	Pct.	-----Stk-----		GWh	Pct.	-----Stk-----		GWh	Pct.	GWh	Pct.
1. kv. 2003	2.982.367	44.255	948	1,48	20.339	6.123	5.448	30,10	3.002.706	50.378	6.396	1,68	33.249	19,24
2. kv. 2003	2.957.551	9.855	315	0,33	20.109	2.319	1.091	11,53	2.977.660	12.174	1.406	0,41	33.249	4,23
3. kv. 2003	2.987.980	6.613	156	0,22	20.012	660	224	3,30	3.007.992	7.273	380	0,24	33.249	1,14
4. kv. 2003	2.988.689	6.223	168	0,21	20.909	645	322	3,08	3.009.598	6.868	490	0,23	33.249	1,47
1. kv. 2004	2.966.951	17.618	352	0,59	22.324	2.945	2.825	13,19	2.989.275	20.563	3.177	0,69	33.249	9,56
3. kv. 2004	2.972.725	4.141	169	0,14	22.307	794	535	3,56	2.995.032	4.935	704	0,16	33.249	2,12
4. kv. 2004	2.982.050	3.497	86	0,12	23.405	376	165	1,61	3.005.455	3.873	251	0,13	33.249	0,75
1. kv. 2005	2.931.110	3.428	72	0,12	22.273	573	239	2,57	2.953.383	4.001	311	0,14	33.249	0,94
2. kv. 2005	3.027.369	17.107	335	0,57	37.553	5.708	4.216	15,20	3.064.922	22.815	4.551	0,74	33.249	13,69
3. kv. 2005	3.035.156	5.920	76	0,20	37.617	663	180	1,76	3.072.773	6.583	256	0,21	33.249	0,77
4. kv. 2005	3.038.225	5.918	71	0,19	39.212	570	184	1,45	3.077.437	6.488	255	0,21	33.249	0,77
1. kv. 2006	3.043.642	4.224	41	0,14	40.306	380	142	0,94	3.083.948	4.604	183	0,15	33.249	0,55
2. kv. 2006	3.051.258	21.186	248	0,69	40.985	2.960	1.916	7,22	3.092.243	24.146	2.164	0,78	33.604	6,44
3. kv. 2006	3.058.711	5.150	82	0,17	41.284	744	248	1,80	3.099.995	5.894	330	0,19	33.604	0,98
4. kv. 2006	3.068.721	5.105	76	0,17	42.213	567	152	1,34	3.110.934	5.672	228	0,18	33.604	0,68
1. kv. 2007	3.074.057	6.814	59	0,22	42.303	664	303	1,57	3.116.360	7.478	362	0,24	33.604	1,08
2. kv. 2007	3.095.095	50.897	580	1,64	42.682	6.265	2.661	14,68	3.137.777	57.162	3.241	1,82	34.242	9,46
3. kv. 2007	3.095.464	16.846	279	0,54	42.837	1.709	677	3,99	3.138.301	18.555	956	0,59	34.242	2,79
3. kv. 2007	3.112.007	11.608	115	0,37	42.813	616	150	1,44	3.154.820	12.224	265	0,39	34.242	0,77
4. kv. 2007	3.122.101	10.130	103	0,32	43.225	510	104	1,18	3.165.326	10.640	207	0,34	34.242	0,60
1. kv. 2008	3.130.163	31.995	333	1,02	44.360	4.257	2.338	9,60	3.174.523	36.253	2.671	1,14	34.242	7,80
2. kv. 2008	3.133.020	16.221	102	0,52	44.208	783	277	1,77	3.177.228	17.004	379	0,54	34.242	1,11
3. kv. 2008	3.065.182	17.632	114	0,58	44.410	665	152	1,50	3.109.592	18.297	266	0,59	34.242	0,78
4. kv. 2008	3.067.987	20.811	125	0,68	44.672	477	296	1,07	3.112.659	21.288	421	0,68	34.242	1,23
1. kv. 2009	3.129.654	48.823	512	1,56	43.264	4.423	2.330	10,22	3.172.918	53.246	2.842	1,68	34.242	8,30
2. kv. 2009	3.138.752	62.861	440	2,00	45.017	1.439	415	3,20	3.183.769	64.300	855	2,02	34.242	2,50
3. kv. 2009	3.132.605	45.542	270	1,45	42.964	1.137	249	2,65	3.175.569	46.679	519	1,47	34.242	1,52

	Skabelonkunder				Timregistrerede kunder				Samlede tal					
	Antal kunder	Antal kunder lev.skift	Års-forbrug lev.skift	Pct. kunder skiftet	Antal kunder	Antal kunder lev.skift	Års-forbrug lev.skift	Pct. kunder skiftet	Antal kunder	Antal kunder lev.skift	Års-forbrug lev.skift	Pct. kunder skiftet	Elforbrug DK	Pct. Elforbrug skiftet
Periode	-----Stk-----	-----Stk-----	GWh	Pct.	-----Stk-----	-----Stk-----	GWh	Pct.	-----Stk-----	-----Stk-----	GWh	Pct.	GWh	Pct.
4. kv. 2009	3.140.091	34.708	260	1,11	44.114	564	190	1,28	3.184.205	35.272	450	1,11	34.242	1,31
1. kv. 2010	3.126.665	38.723	336	1,24	43.792	3.695	1.717	8,44	3.170.457	42.418	2.053	1,34	33.955	6,05
2. kv. 2010	3.133.955	33.094	185	1,06	44.340	780	239	1,76	3.178.295	33.874	424	1,07	33.955	1,25
3. kv. 2010	3.138.528	26.859	146	0,86	44.369	551	279	1,24	3.182.897	27.410	425	0,86	33.955	1,25
4. kv. 2010	3.142.700	33.221	200	1,06	44.229	535	134	1,21	3.186.929	33.756	334	1,06	33.956	0,98
1. kv. 2011	3.187.580	32.082	280	1,01	44.611	2.973	1.529	6,66	3.232.191	35.055	1.809	1,08	32.166	5,62
2. kv. 2011	3.180.410	25.194	177	0,79	45.589	673	161	1,48	3.225.999	25.867	338	0,80	32.166	1,05
3. kv. 2011	3.182.107	25.027	136	0,79	44.794	547	197	1,22	3.226.901	25.574	333	0,79	32.166	1,04
4. kv. 2011	3.185.595	29.645	186	0,93	45.073	473	113	1,05	3.230.668	30.118	299	0,93	32.166	0,93

Leverandørskift - fordelt på landsdele

Skabelonkunder: Husholdninger samt mindre erhverv hvor forbrug mindre end 100.000 kWh/år

Timeregistrerede kunder: Erhverv med forbrug over 100.000 kWh/år



Leverandørskift fordelt på landsdele

Skabelonkunder

Landsdel	1kvt2010	2kvt2010	3kvt2010	4kvt2010	1kvt2011	2kvt2011	3kvt2011	4kvt2011
Danmark total	1,24	1,06	0,86	1,06	1,01	0,79	0,79	0,93
Midtjylland	1,05	0,83	0,78	0,63	0,84	0,64	0,62	0,81
Sydsjælland og Bornholm	1,31	0,8	0,92	0,59	0,89	0,66	0,74	0,68
Sydøstjylland	1,1	0,89	0,69	0,74	0,89	0,65	0,69	0,85
Vestjylland	1,08	1,05	0,78	0,57	1,00	0,86	0,61	0,67
Nordjylland	0,92	0,6	0,5	0,48	0,82	0,75	0,78	0,86
Fyn og Ærø	1,64	1,32	0,87	0,94	0,94	0,81	0,83	1,36
København og Nordsjælland	1,4	1,39	1,06	1,97	1,25	0,94	0,97	1,15

Timeregistrerede kunder

Landsdel	1kvt2010	2kvt2010	3kvt2010	4kvt2010	1kvt2011	2kvt2011	3kvt2011	4kvt2011
Danmark total	8,44	1,76	1,24	1,21	6,66	1,48	1,22	1,05
Sydsjælland og Bornholm	6,83	1,02	0,52	0,83	4,80	0,62	0,48	0,41
Nordjylland	5,68	1,02	0,46	0,88	4,68	1,22	1,01	1,07
Vestjylland	5,71	2,21	1,44	0,98	5,07	1,21	1,17	0,93
Fyn og Ærø	12,49	2,17	2,06	1,44	6,20	2,25	1,01	0,80
Midtjylland	7,67	1,52	1,65	1,83	6,92	1,67	0,96	1,14
Sydøstjylland	7,13	1,41	0,72	1,04	7,38	1,28	1,23	1,19
København og Nordsjælland	11,98	2,14	1,45	1,35	9,31	1,92	1,85	1,39

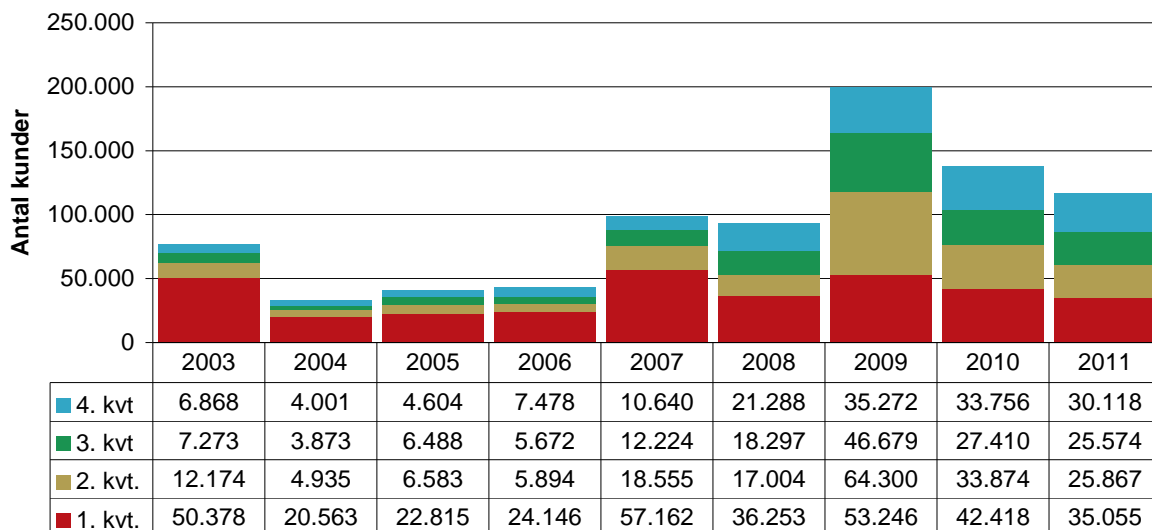
Leverandør- og produktskift fordelt på kvartaler

Skabelonkunder: Husholdninger samt mindre erhverv hvor forbrug mindre end 100.000 kWh/år

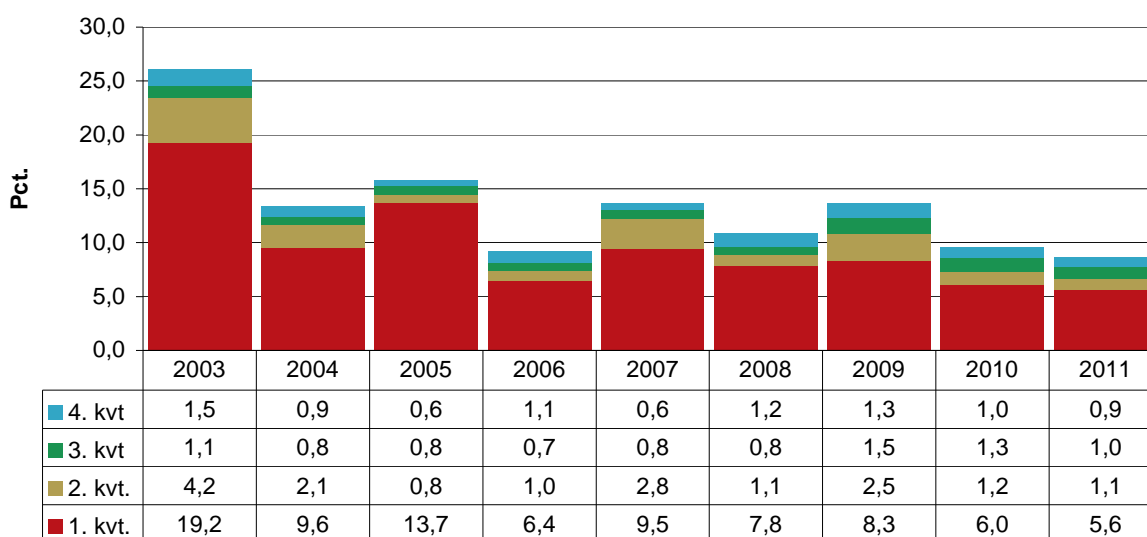
Timeregistrerede kunder: Erhverv med forbrug over 100.000 kWh/år



Antal kunder, der har skiftet leverandør
2003-2011



Pct. elforbrug, der har skiftet leverandør
2003-2011



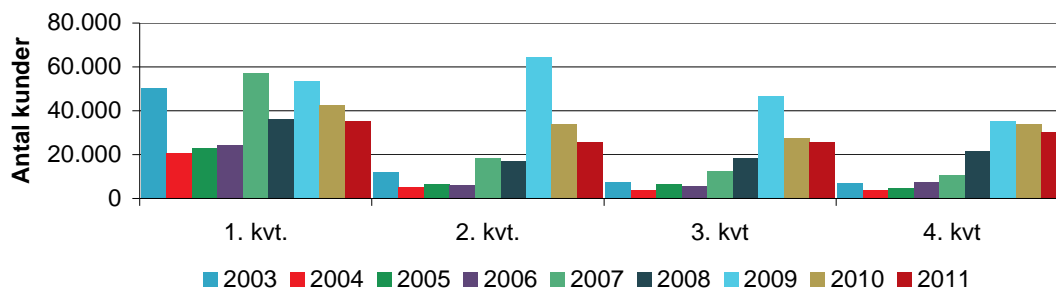
Leverandør- og produktskift fordelt på kvartaler

Skabelonkunder: Husholdninger samt mindre erhverv hvor forbrug mindre end 100.000 kWh/år

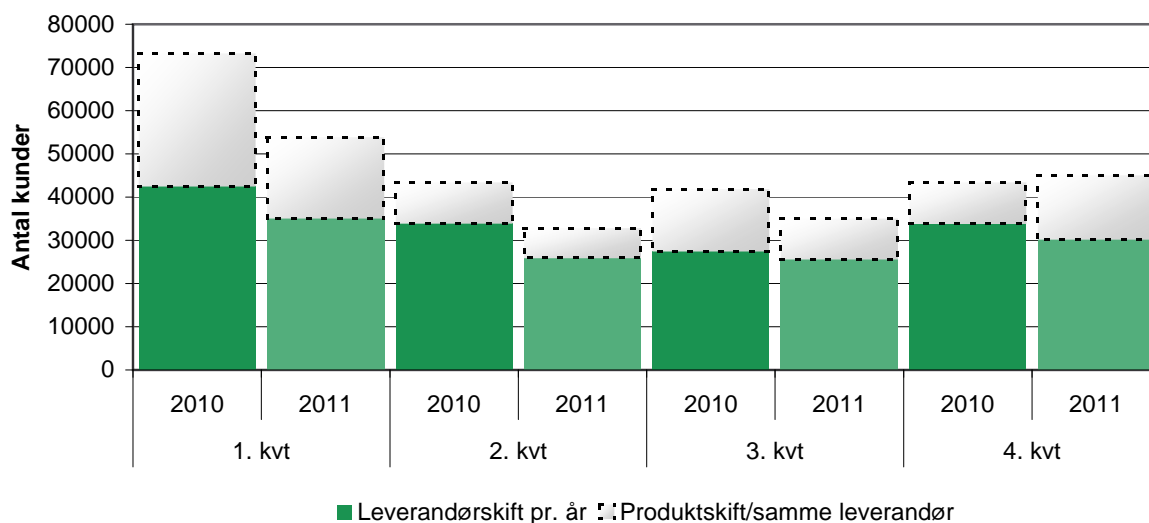
Timeregistrerede kunder: Erhverv med forbrug over 100.000 kWh/år



Leverandørskift pr. kvartal 2003-2011

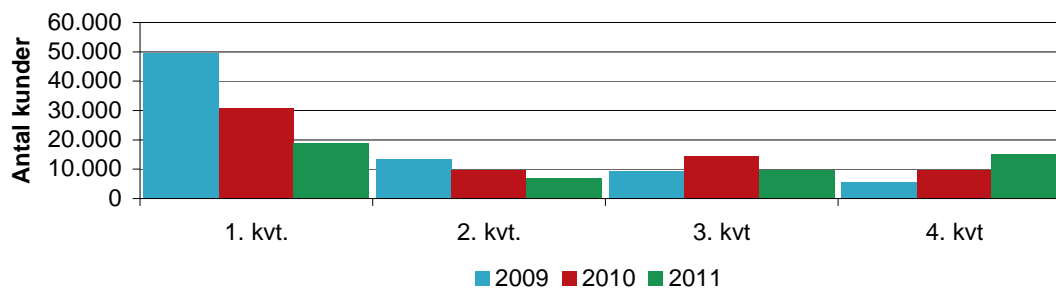


Antal kunder, der har skiftet leverandør eller produkt 2010-2011



Produktskift pr. kvartal 2009-2011 (statistik først fra 2009)

Kunders skift af produkt hos leverandør med forsyningspligt



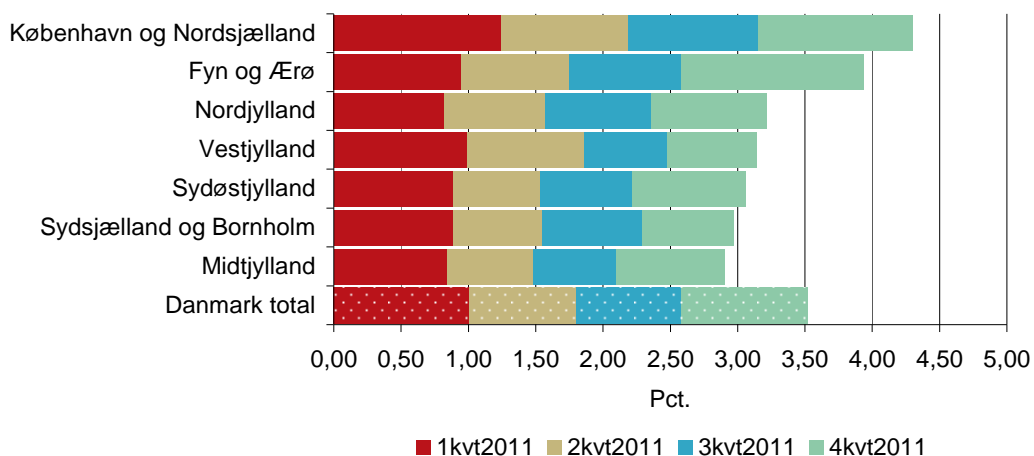
Leverandør- og produktskift fordelt på kvartaler

Skabelonkunder: Husholdninger samt mindre erhverv hvor forbrug mindre end 100.000 kWh/år

Timeregistrerede kunder: Erhverv med forbrug over 100.000 kWh/år



Skabelonkunders skift af elleverandør 2011



Timeregistrerede kunders skift af elleverandør 2011

